



# BELLEVUE PALACE

BERN



## Meetings & Events



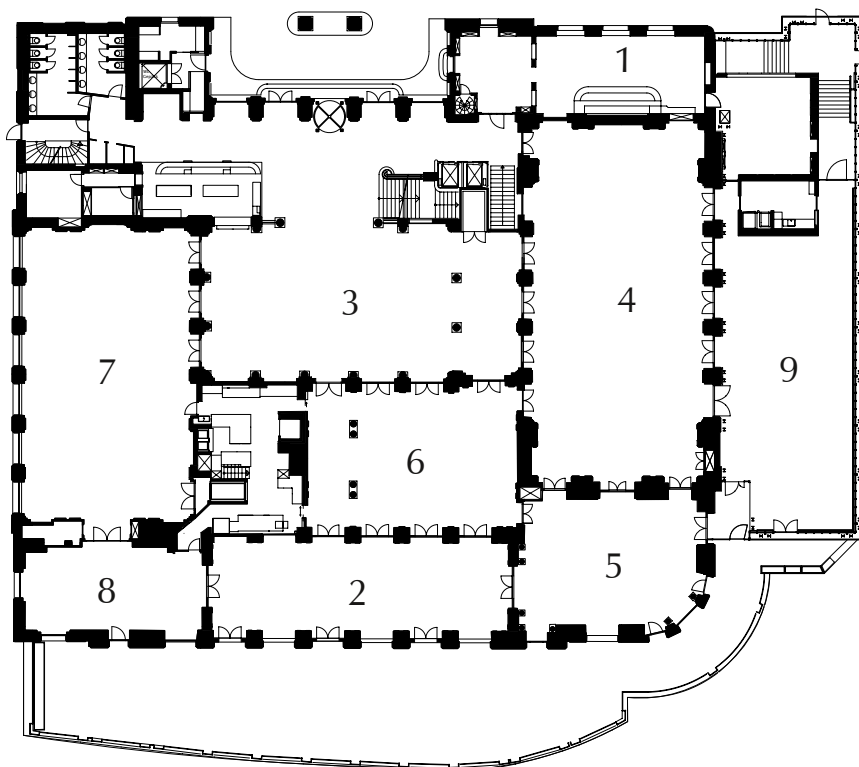
## ERDGESCHOSS

### RESTAURANTS / BARS / LOUNGES

- 1 Bellevue Bar
- 2 Brasserie Vue
- 3 Le Lobby / Gin-Gin Bar

### EVENT RÄUME

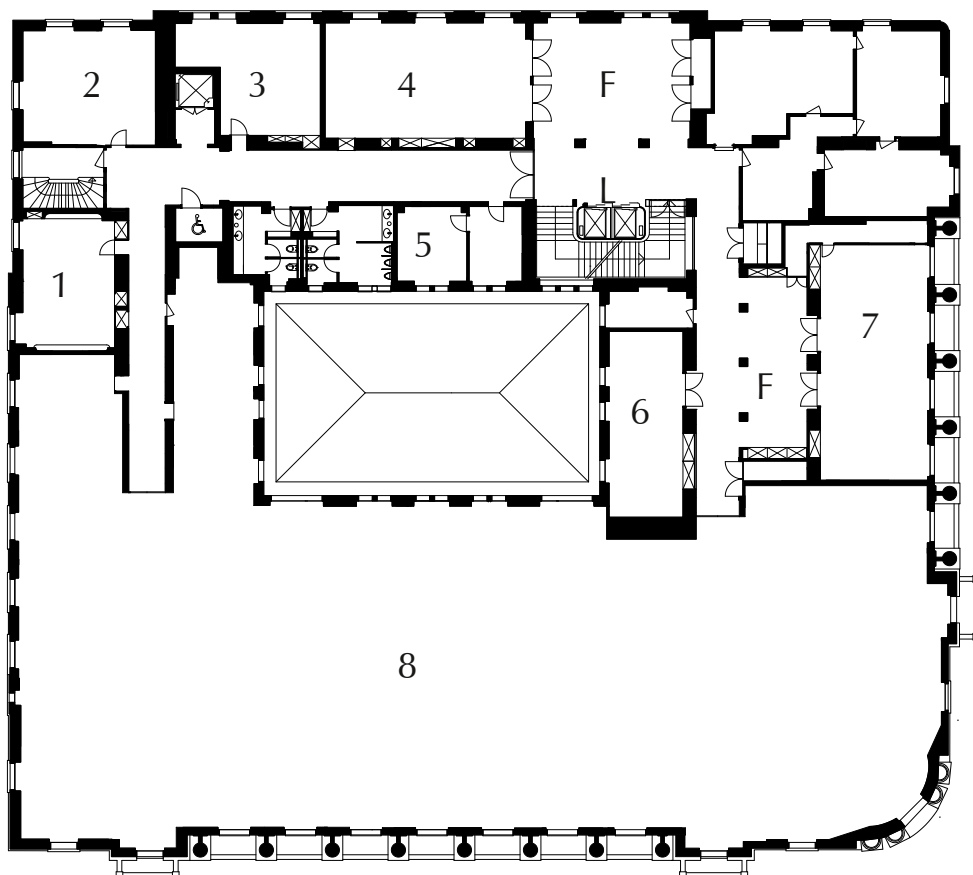
- 4 Salon Royal
- 5 Salon Rouge
- 6 Salon d'Honneur
- 7 Salon du Palais
- 8 Salon Casino
- 9 Orangerie



## 1. OG

### MEETINGRÄUME

- 1 Salon Osswald
- 2 Salon von Haller
- 3 Salon Lafayette
- 4 Salon President
- 5 Salon Kocher
- 6 Salon Drake
- 7 Salon Tavel
- 8 Zimmer
- F Foyer





## SALON ROYAL

Der Salon Royal ist der grösste Saal des Hotels und bietet ein wahrlich royales Ambiente. Hier finden unter anderem Staatsbankette der Schweizerischen Eidgenossenschaft statt, dieser eignet sich aber auch als idealer Rahmen für Bankette, Cocktails und Konferenzen.

Fläche	297,6 m <sup>2</sup>
Länge	24,8 m
Breite	12,0 m
Deckenhöhe	5,05 m
Stromanschluss	230 V / 400 V
Etage	EG
Tageslicht	–

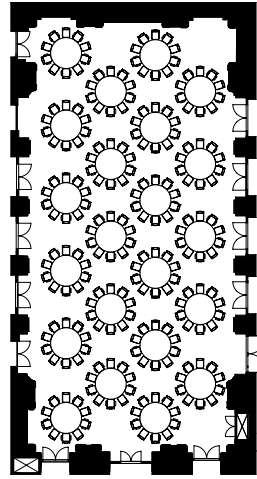
Verdunklung	✓
Conference WIFI	✓
High Speed Internet	✓
Leinwand	✓
Beamer	✓
Flip Chart / Pin Wall	✓
Foyer für Kaffeepausen	✓
Konferenztechnik vor Ort	✓
Assistenz- & Sekretariatservice vor Ort	✓



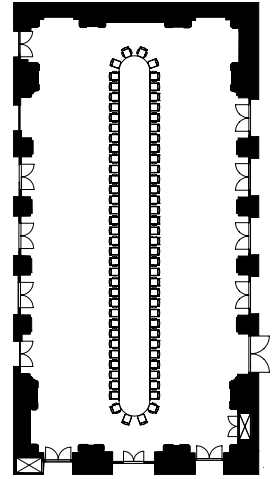
Konzert		320 Pers.
Konferenz / Seminar		192 Pers.
Block / Oval		72 Pers.
U-Tisch		60 Pers.
Empfang / Cocktail		350 Pers.
Bankett		220 Pers.

# SALON ROYAL

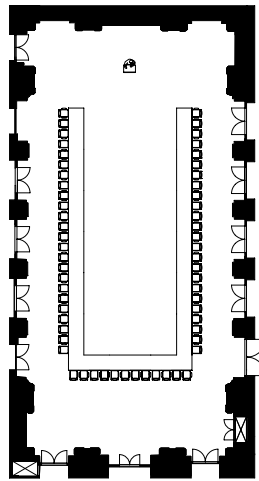
## BESTUHLUNGSMÖGLICHKEITEN



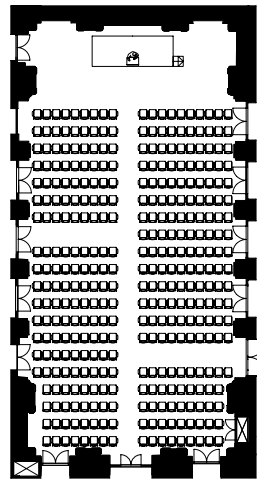
Bankett 220 Pers.



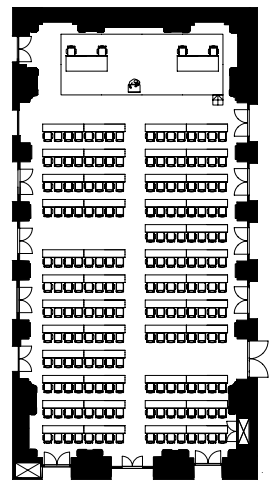
Ovale Tafel 72 Pers.



U-Tisch 60 Pers.



Konzert 320 Pers.



Konferenz 192 Pers.

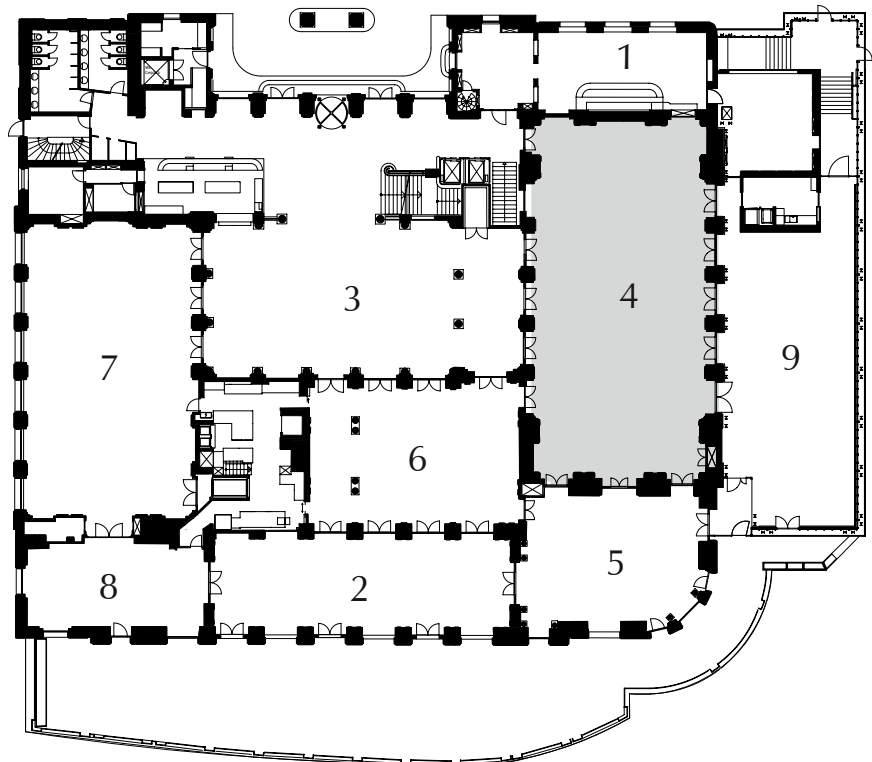
## ERDGESCHOSS

### RESTAURANTS / BARS / LOUNGES

- 1 Bellevue Bar
- 2 Brasserie Vue
- 3 Le Lobby / Gin-Gin Bar

### EVENT RÄUME

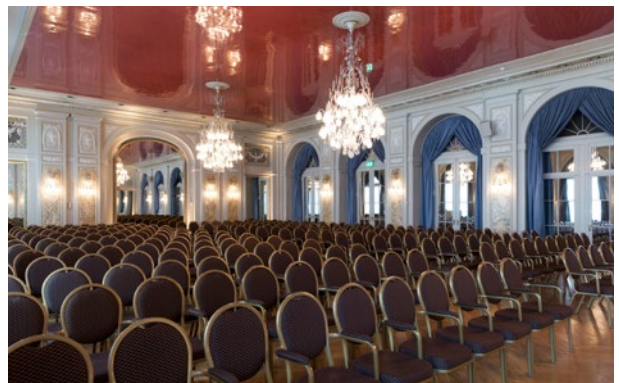
- 4 **Salon Royal**
- 5 Salon Rouge
- 6 Salon d'Honneur
- 7 Salon du Palais
- 8 Salon Casino
- 9 Orangerie





## SALON DU PALAIS

Die aussergewöhnliche altrosa Decke des Salon du Palais gibt dem Raum eine ganz spezielle Eleganz. Zur Gründerzeit diente dieser als «Festsaal» des Hotels. Ideal für Veranstaltungen wie Bankette, Cocktails und auch Konferenzen.



Fläche	235,5 m <sup>2</sup>
Länge	20,3 m
Breite	11,6 m
Deckenhöhe	5,05 m
Stromanschluss	230 V / 400 V
Etage	EG
Tageslicht	✓

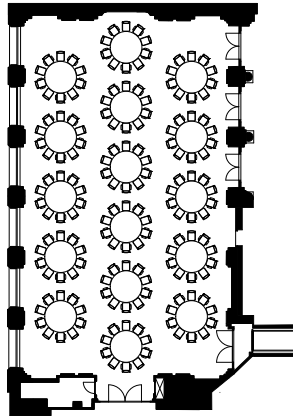
Verdunklung	✓
Conference WIFI	✓
High Speed Internet	✓
Leinwand	✓
Beamer	✓
Flip Chart / Pin Wall	✓
Foyer für Kaffeepausen	✓
Konferenztechnik vor Ort	✓
Assistenz- & Sekretariatservice vor Ort	✓



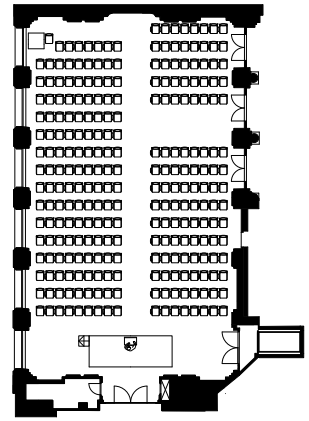
Konzert		240 Pers.
Konferenz / Seminar		152 Pers.
Block / Oval		60 Pers.
U-Tisch		52 Pers.
Empfang / Cocktail		250 Pers.
Bankett		160 Pers.

# SALON DU PALAIS

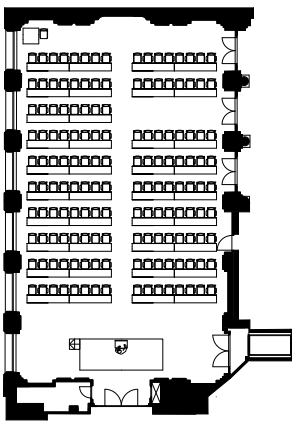
## BESTUHLUNGSMÖGLICHKEITEN



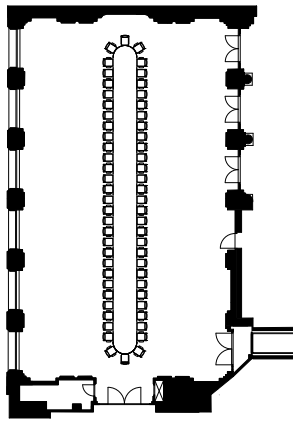
Bankett 160 Pers.



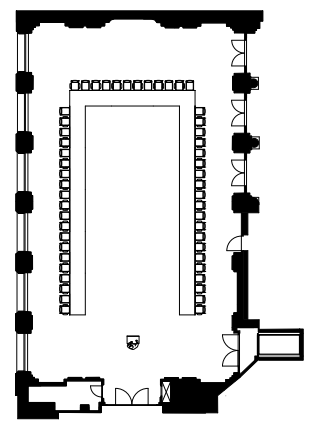
Konzert 240 Pers.



Seminar 152 Pers.



Ovale Tafel 60 Pers.



U-Tisch 52 Pers.

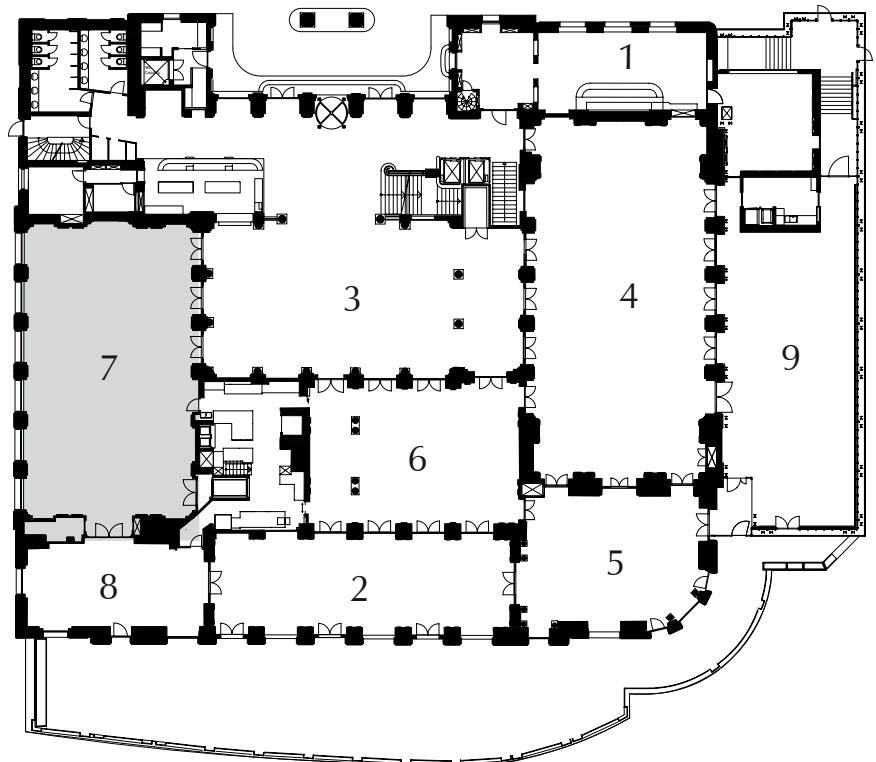
## ERDGESCHOSS

### RESTAURANTS / BARS / LOUNGES

- 1 Bellevue Bar
- 2 Brasserie Vue
- 3 Le Lobby / Gin-Gin Bar

### EVENT RÄUME

- 4 Salon Royal
- 5 Salon Rouge
- 6 Salon d'Honneur
- 7 **Salon du Palais**
- 8 Salon Casino
- 9 Orangerie





## SALON ROUGE

Bei der Eröffnung im Jahre 1913 war dieser Raum ursprünglich der «Damensalon» des Bellevue Palace. Er ist mit weissen Stukaturen im Empirestil dekoriert und ist heute der elegante Rahmen für mittelgrosse Anlässe jeder Art. Auch kombinierbar mit dem Salon Royal.

Fläche	111,6 m <sup>2</sup>
Länge	12,4 m
Breite	9,0 m
Deckenhöhe	5,05 m
Stromanschluss	230 V
Etage	EG
Tageslicht	✓

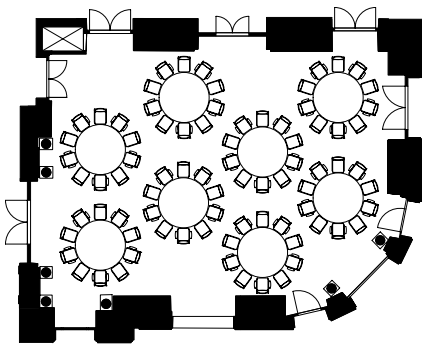
Verdunklung	✓
Conference WIFI	✓
High Speed Internet	✓
Leinwand	✓
Beamer	✓
Flip Chart / Pin Wall	✓
Foyer für Kaffeepausen	✓
Konferenztechnik vor Ort	✓
Assistenz- & Sekretariatservice vor Ort	✓



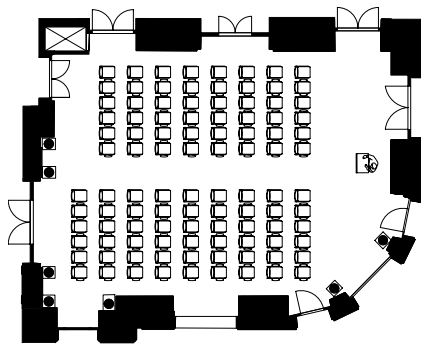
Konzert		100 Pers.
Konferenz / Seminar		60 Pers.
Block / Oval		26 Pers.
U-Tisch		32 Pers.
Empfang / Cocktail		80 Pers.
Bankett		80 Pers.

# SALON ROUGE

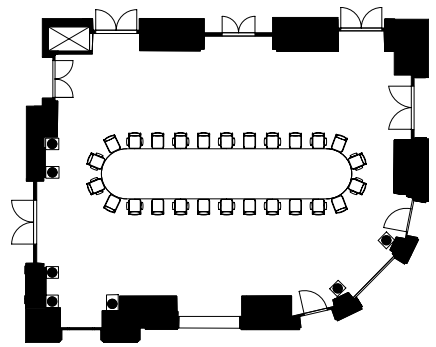
## BESTUHLUNGSMÖGLICHKEITEN



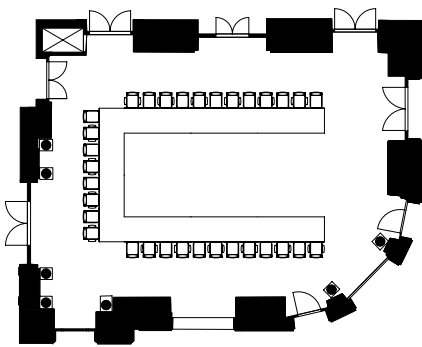
Bankett 80 Pers.



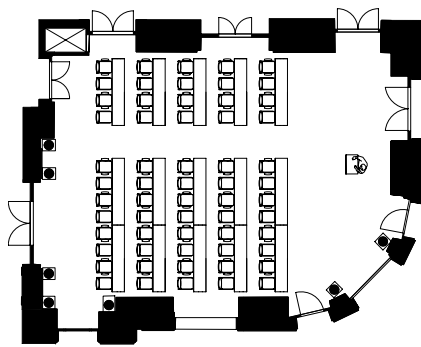
Konzert 100 Pers.



Oval 26 Pers.



U-Tisch 32 Pers.



Seminar 60 Pers.

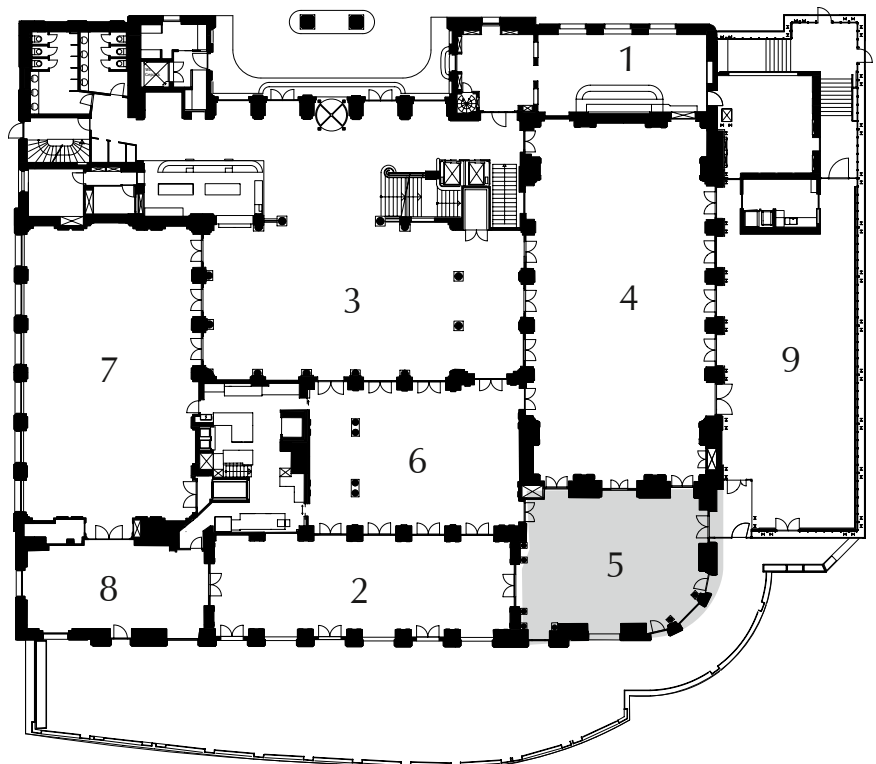
## ERDGESCHOSS

### RESTAURANTS / BARS / LOUNGES

- 1 Bellevue Bar
- 2 Brasserie Vue
- 3 Le Lobby / Gin-Gin Bar

### EVENT RÄUME

- 4 Salon Royal
- 5 **Salon Rouge**
- 6 Salon d'Honneur
- 7 Salon du Palais
- 8 Salon Casino
- 9 Orangerie







## SALON CASINO

Der kleinste der repräsentativen Salons des Hotels verzaubert mit Versaille-Motiven und amüsanten Wandmalereien von Otto Haberer. Dieser ehemalige Bridge Raum ist ideal für private Anlässe oder in Verbindung mit dem Salon du Palais.

Fläche	71,1 m <sup>2</sup>
Länge	12,7 m
Breite	5,6 m
Deckenhöhe	5,05 m
Stromanschluss	230 V
Etage	EG
Tageslicht	✓

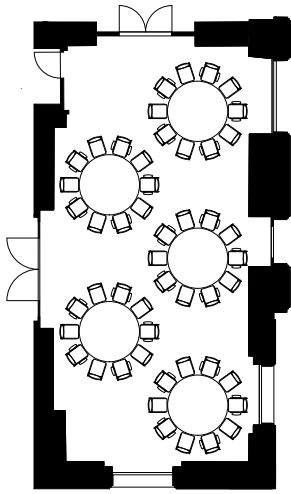
Verdunklung	✓
Conference WIFI	✓
High Speed Internet	✓
Leinwand	✓
Beamer	✓
Flip Chart / Pin Wall	✓
Foyer für Kaffeepausen	–
Konferenztechnik vor Ort	✓
Assistenz- & Sekretariatsservice vor Ort	✓



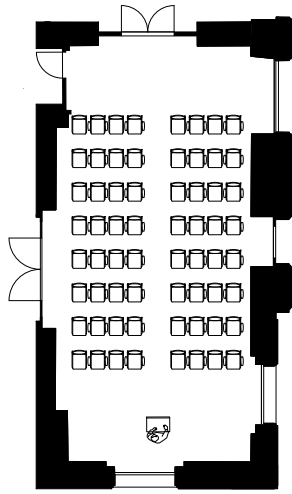
Konzert		64 Pers.
Konferenz / Seminar		40 Pers.
Block / Oval		28 Pers.
U-Tisch		28 Pers.
Empfang / Cocktail		50 Pers.
Bankett		50 Pers.

# SALON CASINO

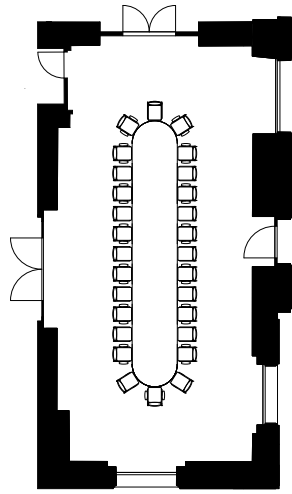
## BESTUHLUNGSMÖGLICHKEITEN



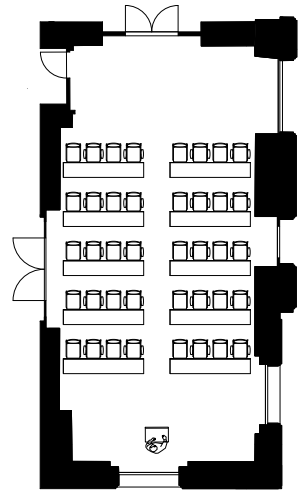
Bankett 50 Pers



Konzert 64 Pers



Ovale Tafel 28 Pers



Seminar 40 Pers

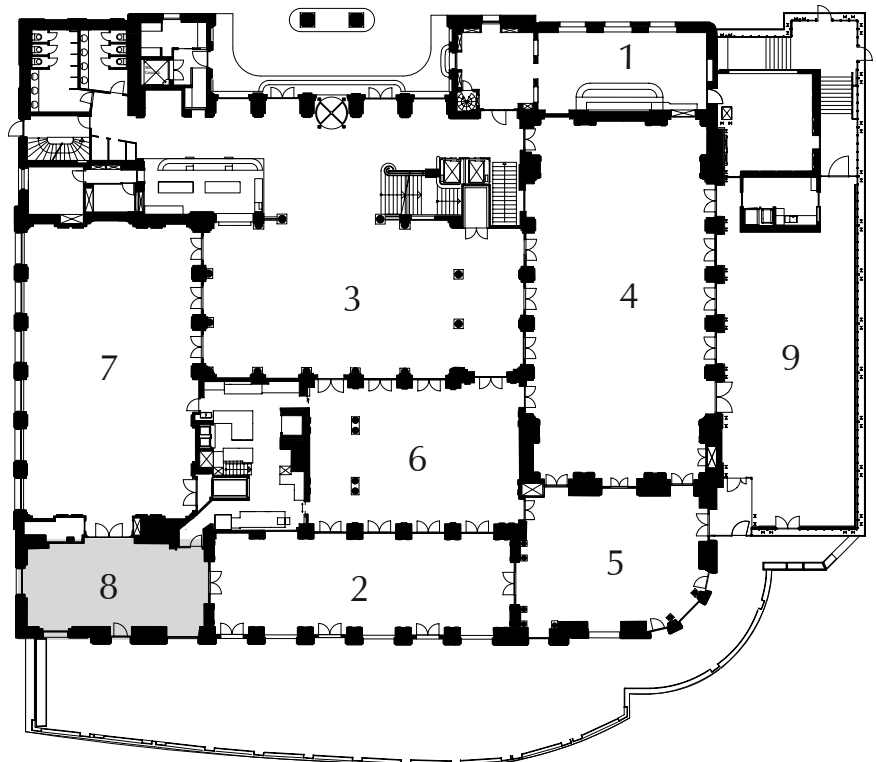
## ERDGESCHOSS

### RESTAURANTS / BARS / LOUNGES

- 1 Bellevue Bar
- 2 Brasserie Vue
- 3 Le Lobby / Gin-Gin Bar

### EVENT RÄUME

- 4 Salon Royal
- 5 Salon Rouge
- 6 Salon d'Honneur
- 7 Salon du Palais
- 8 **Salon Casino**
- 9 Orangerie





## ORANGERIE

Der helle Wintergarten in der ehemaligen Münzpresse der Schweiz, mit privater Terrasse und Blick auf die Stadt und auf die Alpen, kombiniert sich mit dem Salon Royal und Salon Rouge. Dieser Salon ist geeignet für Cocktails, Bankette und Ausstellungen.

Fläche	160 m <sup>2</sup>
Länge	17,46 m
Breite	9,27 m
Deckenhöhe	2,8 m
Stromanschluss	230 V
Etage	EG
Tageslicht	✓

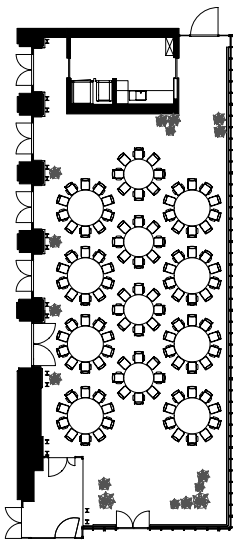
Verdunklung	—
Conference WIFI	✓
High Speed Internet	✓
Leinwand	✓
Beamer	✓
Flip Chart / Pin Wall	✓
Foyer für Kaffeepausen	—
Konferenztechnik vor Ort	✓
Assistenz- & Sekretariatservice vor Ort	✓



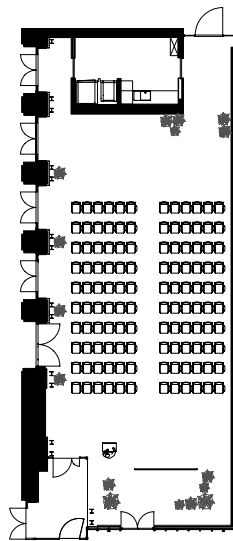
Konzert		120 Pers.
Konferenz / Seminar		72 Pers.
Block / Oval		32 Pers.
U-Tisch		34 Pers.
Empfang / Cocktail		150 Pers.
Bankett		96 Pers.

# ORANGERIE

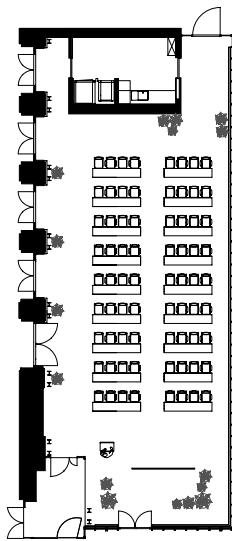
## BESTUHLUNGSMÖGLICHKEITEN



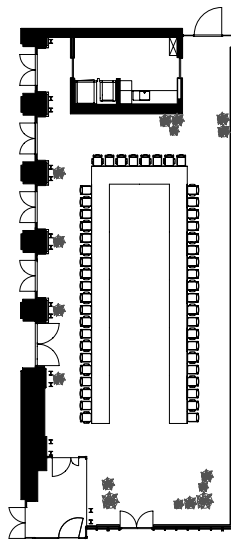
Bankett 96 Pers.



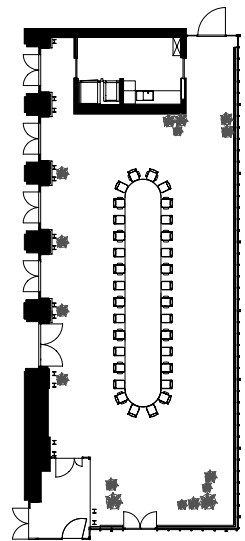
Konzert 120 Pers.



Seminar 72 Pers.



U-Tisch 34 Pers.



Oval 32 Pers.

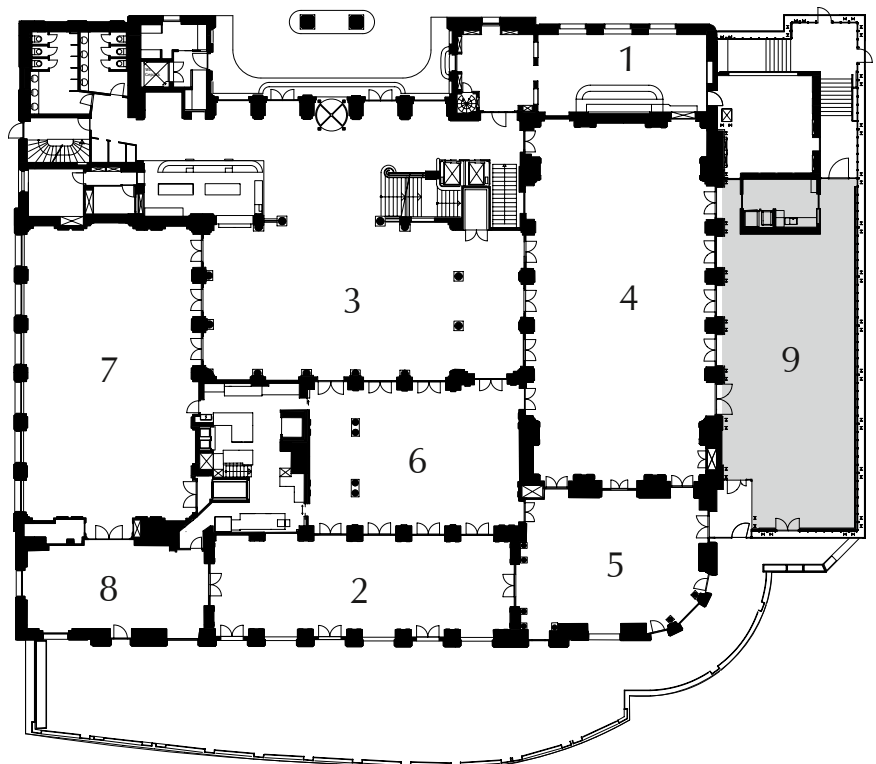
## ERDGESCHOSS

### RESTAURANTS / BARS / LOUNGES

- 1 Bellevue Bar
- 2 Brasserie Vue
- 3 Le Lobby / Gin-Gin Bar

### EVENT RÄUME

- 4 Salon Royal
- 5 Salon Rouge
- 6 Salon d'Honneur
- 7 Salon du Palais
- 8 Salon Casino
- 9 Orangerie





## SALON PRESIDENT

Ein moderner Konferenzraum mit Tageslicht für Board-meetings oder als Breakout-Room. Das Foyer vor dem Salon Président eignet sich für Kaffeepausen und Steh-Lunches. Im Raum ist ein Video-Konferenz System von Cisco/Swisscom installiert.



Fläche	63 m <sup>2</sup>
Länge	10,5 m
Breite	6,0 m
Deckenhöhe	2,9 m
Stromanschluss	230 V
Etage	1. OG
Tageslicht	✓

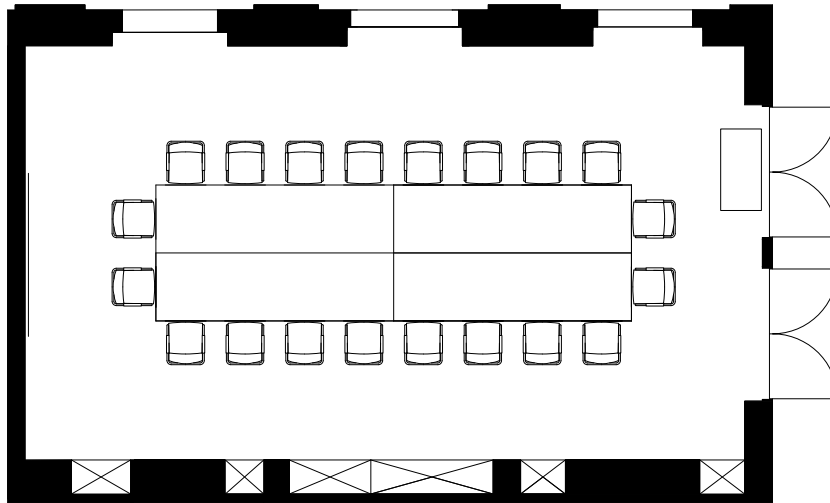
Verdunklung	✓
Conference WIFI	✓
High Speed Internet	✓
Leinwand	✓
Beamer	✓
Flip Chart / Pin Wall	✓
Foyer für Kaffeepausen	✓
Konferenztechnik vor Ort	✓
Assistenz- & Sekretariatservice vor Ort	✓



Konzert		–
Konferenz / Seminar		–
Blocktisch		20 Pers.
U-Tisch		–
Empfang / Cocktail		–
Private Dining		20 Pers.

# SALON PRESIDENT

## BESTUHLUNGSMÖGLICHKEITEN

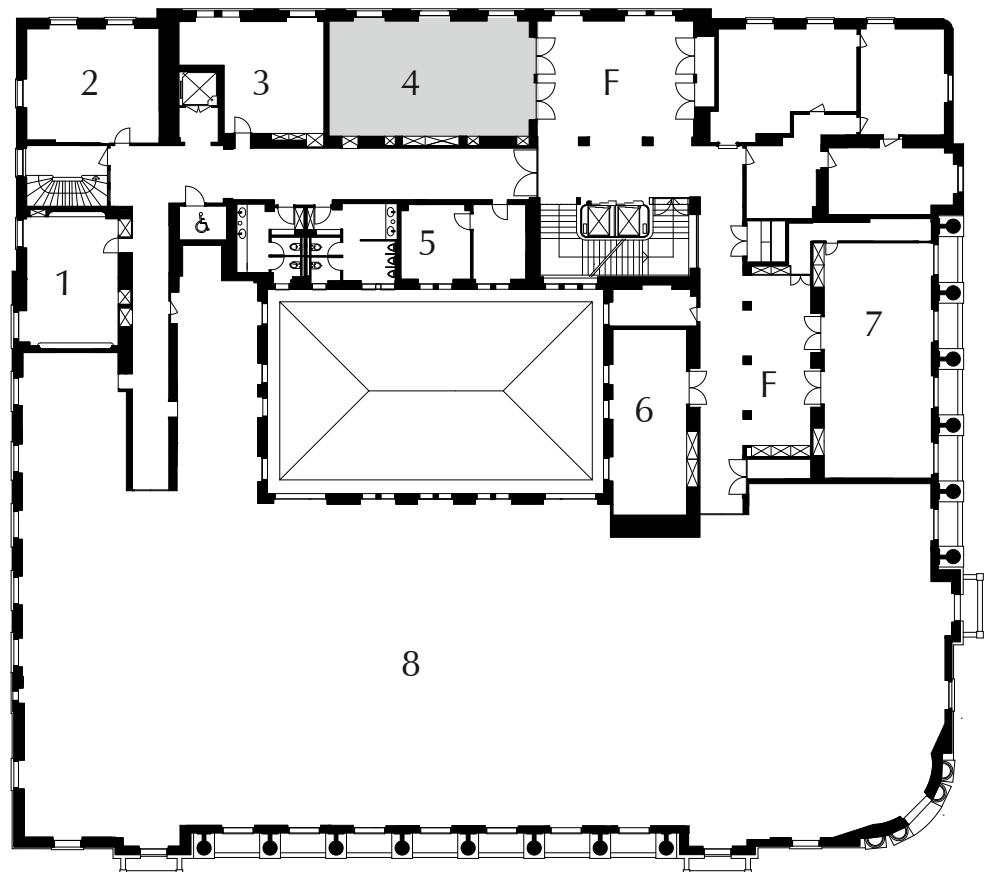


Blocktisch 20 Pers.

## 1. OG

### MEETINGRÄUME

- 1 Salon Osswald
- 2 Salon von Haller
- 3 Salon Lafayette
- 4 **Salon President**
- 5 Salon Kocher
- 6 Salon Drake
- 7 Salon Tavel
- 8 Zimmer
- F Foyer





## SALON KOCHER

Dieser Salon ist nach dem berühmten Berner Nobelpreisträger der Chirurgie, Prof. Theodor Kocher, benannt und eignet sich für private Gespräche und Essen im ganz kleinen Rahmen. Im Raum ist ein Video-Konferenz System von Cisco/Swisscom installiert.



Fläche	13,3 m <sup>2</sup>
Länge	3,7 m
Breite	3,6 m
Deckenhöhe	2,9 m
Stromanschluss	230 V
Etage	1. OG
Tageslicht	✓

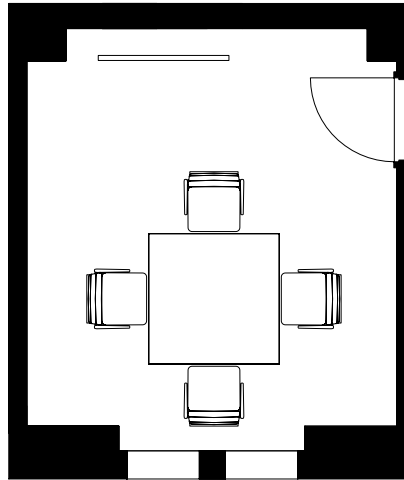
Verdunklung	✓
Conference WIFI	✓
High Speed Internet	✓
Leinwand	✓
Beamer	✓
Flip Chart / Pin Wall	✓
Foyer für Kaffeepausen	✓
Konferenztechnik vor Ort	✓
Assistenz- & Sekretariatservice vor Ort	✓



Konzert		–
Konferenz / Seminar		–
Blocktisch		4 Pers
U-Tisch		–
Empfang / Cocktail		–
Private Dining		–

# SALON KOCHER

## BESTUHLUNGSMÖGLICHKEITEN

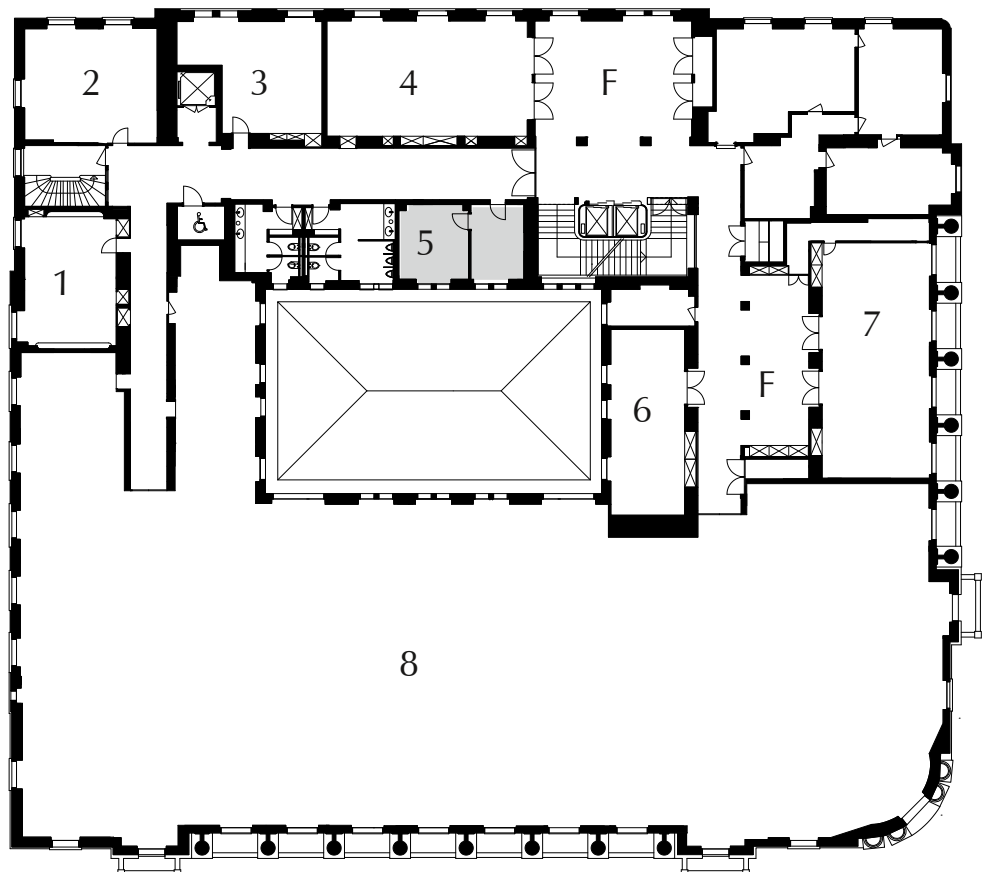


Blocktisch 4 Pers.

## 1. OG

### MEETINGRÄUME

- 1 Salon Osswald
- 2 Salon von Haller
- 3 Salon Lafayette
- 4 Salon President
- 5 Salon Kocher**
- 6 Salon Drake
- 7 Salon Tavel
- 8 Zimmer
- F Foyer













## SALON OSSWALD

Ein moderner Konferenzraum mit Tageslicht für Board-meetings oder als Break-out-Room, benannt nach dem Gründer des Hotels Friedrich Osswald.

Fläche	32,2 m <sup>2</sup>
Länge	6,7 m
Breite	4,8 m
Deckenhöhe	2,65 m
Stromanschluss	230 V
Etage	1. OG
Tageslicht	✓

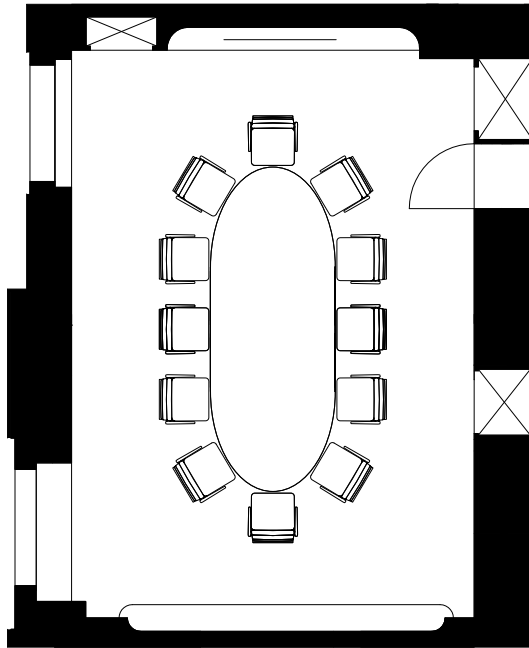
Verdunklung	✓
Conference WIFI	✓
High Speed Internet	✓
Leinwand	✓
HDTV 59"	✓
Beamer	✓
Flip Chart / Pin Wall	✓
Foyer für Kaffeepausen	–
Konferenztechnik vor Ort	✓
Assistenz- & Sekretariatsservice vor Ort	✓



Konzert		–
Konferenz / Seminar		–
Oval / Meeting		10 Pers.
U-Tisch		–
Empfang / Cocktail		–
Private Dining		12 Pers.

# SALON OSSWALD

## BESTUHLUNGSMÖGLICHKEITEN

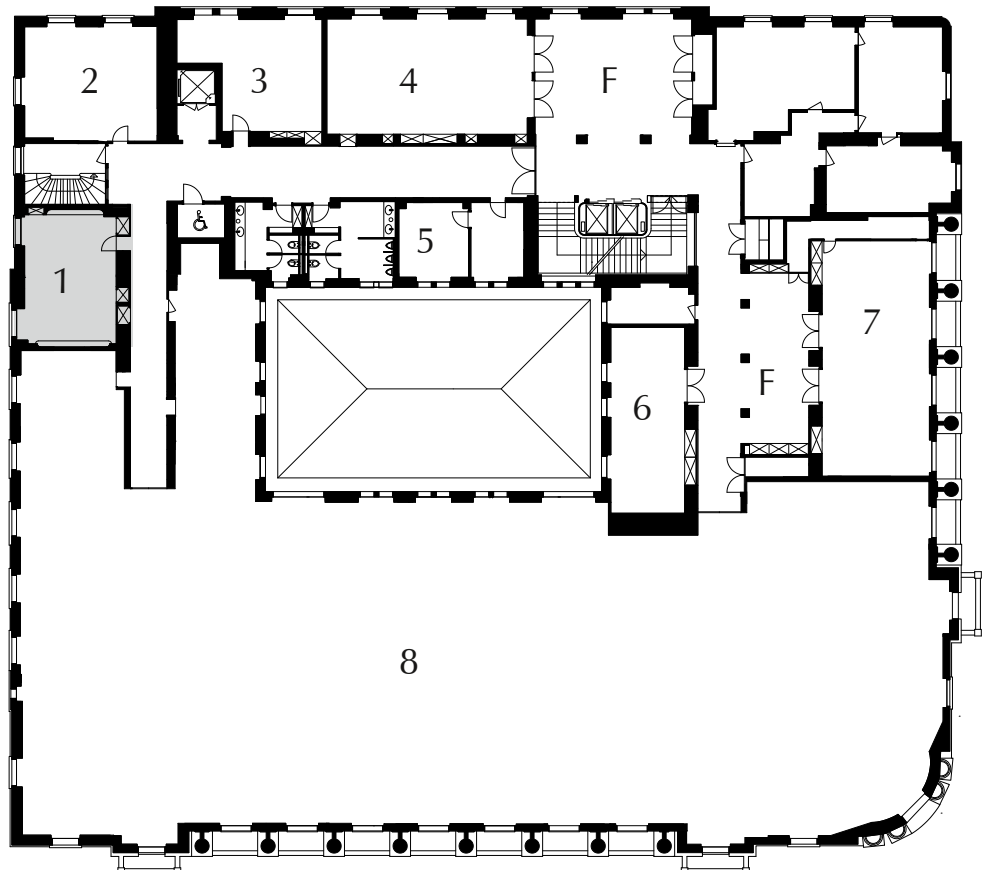


Ovale Tafel 12 Pers.

## 1. OG

### MEETINGRÄUME

- 1 Salon Osswald
- 2 Salon von Haller
- 3 Salon Lafayette
- 4 Salon President
- 5 Salon Kocher
- 6 Salon Drake
- 7 Salon Tavel
- 8 Zimmer
- F Foyer





## SALON TAVEL

Ein moderner Konferenzraum mit Tageslicht und Sicht auf die Berner Altstadt für Boardmeetings oder als Break-out-Room. Das Foyer vor dem Salon Tavel eignet sich für Kaffeepausen und Steh-Lunches.

Fläche	69,4 m <sup>2</sup>
Länge	12,4 m
Breite	5,6 m
Deckenhöhe	2,90 m
Stromanschluss	230 V
Etage	1. OG
Tageslicht	✓

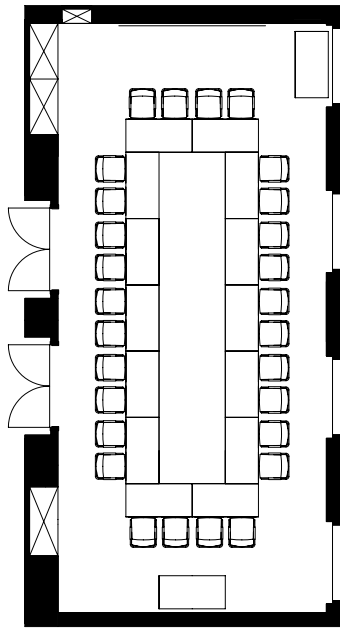
Verdunklung	✓
Conference WIFI	✓
High Speed Internet	✓
Leinwand	✓
Beamer	✓
Flip Chart / Pin Wall	✓
Foyer für Kaffeepausen	✓
Konferenztechnik vor Ort	✓
Assistenz- & Sekretariatservice vor Ort	✓



Konzert		–
Konferenz / Seminar		–
Blocktisch		–
U-Tisch		28 Pers.
Empfang / Cocktail		–
Private Dining		–

# SALON TAVEL

## BESTUHLUNGSMÖGLICHKEITEN



Blocktisch 28 Pers.

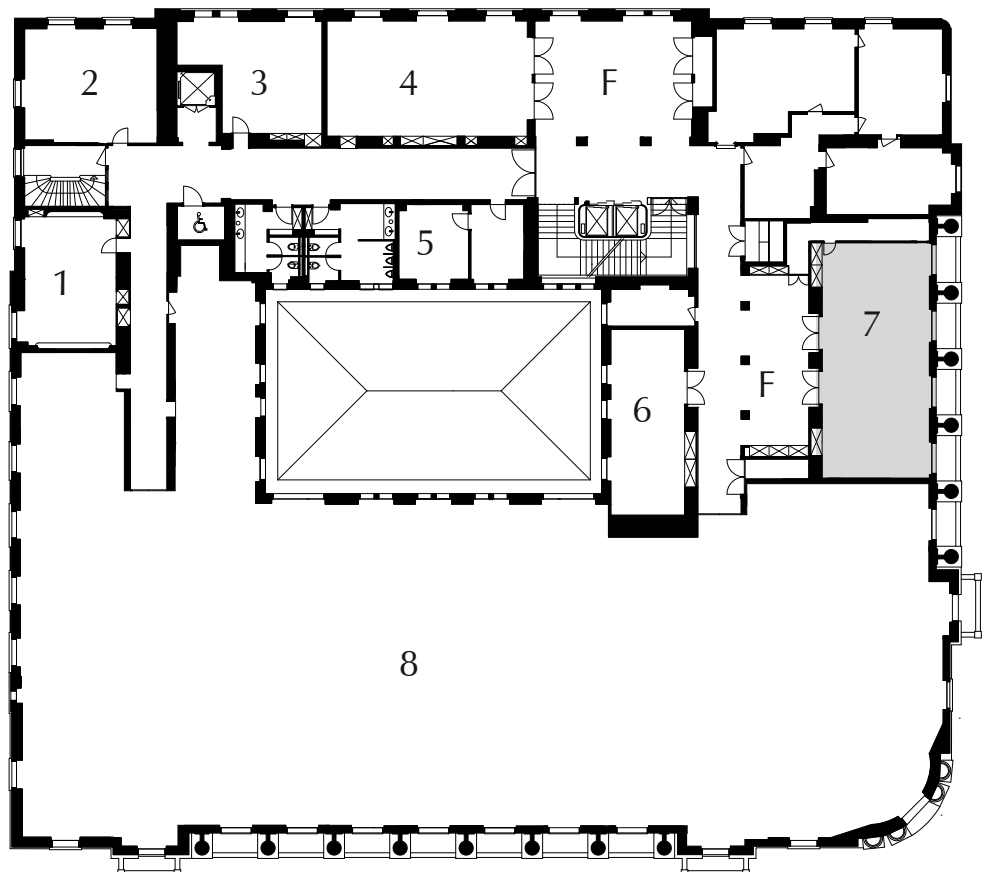
## 1. OG

### MEETINGRÄUME

- 1 Salon Osswald
- 2 Salon von Haller
- 3 Salon Lafayette
- 4 Salon President
- 5 Salon Kocher
- 6 Salon Drake
- 7 **Salon Tavel**

8 Zimmer

F Foyer





## SALON DRAKE

Ein idealer Konferenzraum für kleine Seminare, Boardmeetings und private Dinners. Das Foyer direkt vor dem Salon Drake eignet sich zudem für Kaffeepausen und Steh-Lunches.

Fläche	38,2 m <sup>2</sup>
Länge	9,8 m
Breite	3,9 m
Deckenhöhe	2,90 m
Stromanschluss	230 V
Etage	1. OG
Tageslicht	✓

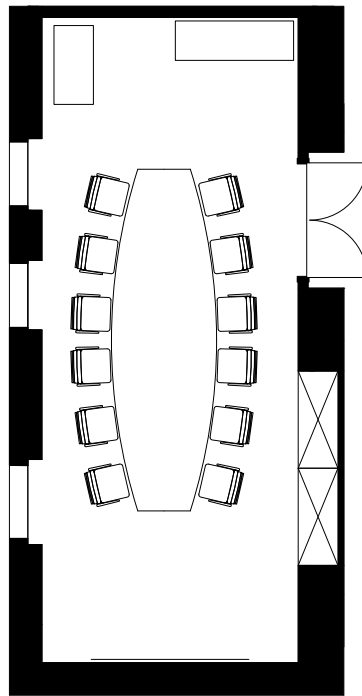
Verdunklung	✓
Conference WIFI	✓
High Speed Internet	✓
Leinwand	✓
Beamer	✓
Flip Chart / Pin Wall	✓
Foyer für Kaffeepausen	✓
Konferenztechnik vor Ort	✓
Assistenz- & Sekretariatservice vor Ort	✓



Konzert		–
Konferenz / Seminar		–
Blocktisch		12 Pers.
U-Tisch		–
Empfang / Cocktail		–
Private Dining		12 Pers.

# SALON DRAKE

## BESTUHLUNGSMÖGLICHKEITEN

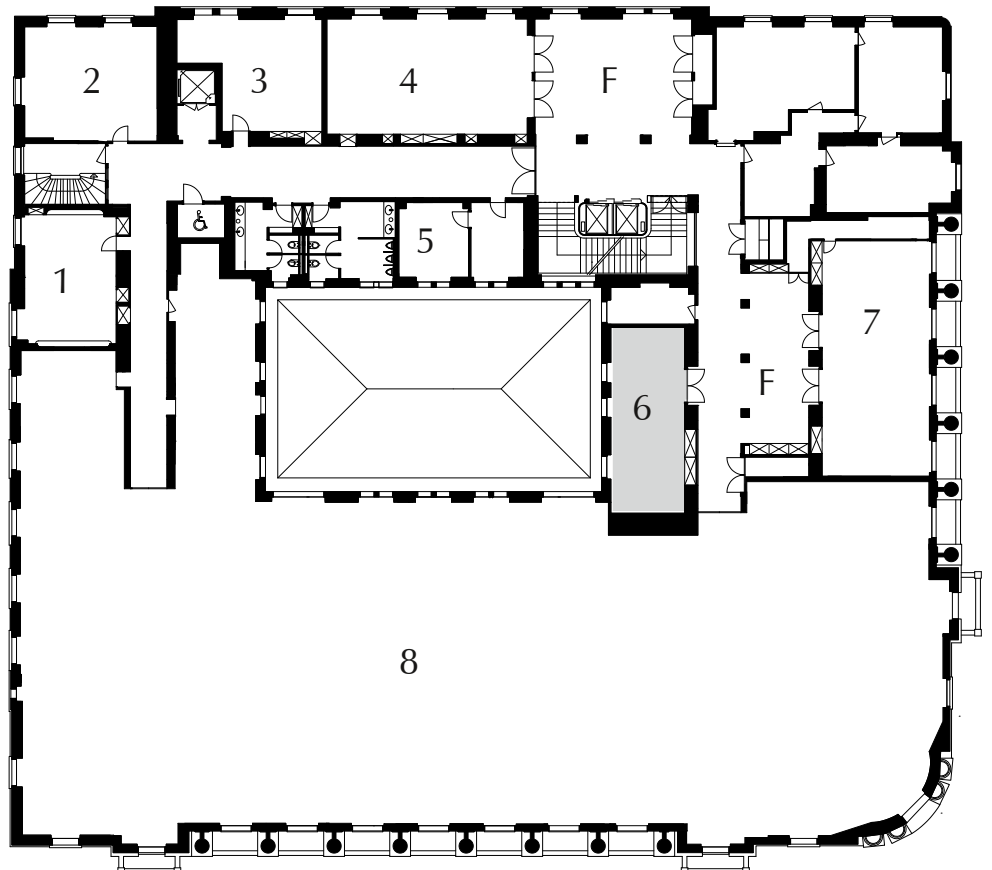


Blocktisch 12 Pers.

## 1. OG

### MEETINGRÄUME

- 1 Salon Osswald
- 2 Salon von Haller
- 3 Salon Lafayette
- 4 Salon President
- 5 Salon Kocher
- 6 Salon Drake**
- 7 Salon Tavel
- 8 Zimmer
- F Foyer











## SALON LAFAYETTE

Der intimste unter den Salons des Hotels. Dieser eignet sich ideal für Boardmeetings und für private Diners.

Fläche	18,7 m <sup>2</sup>
Länge	5,2 m
Breite	3,6 m
Deckenhöhe	2,9 m
Stromanschluss	230 V
Etage	1. OG
Tageslicht	✓

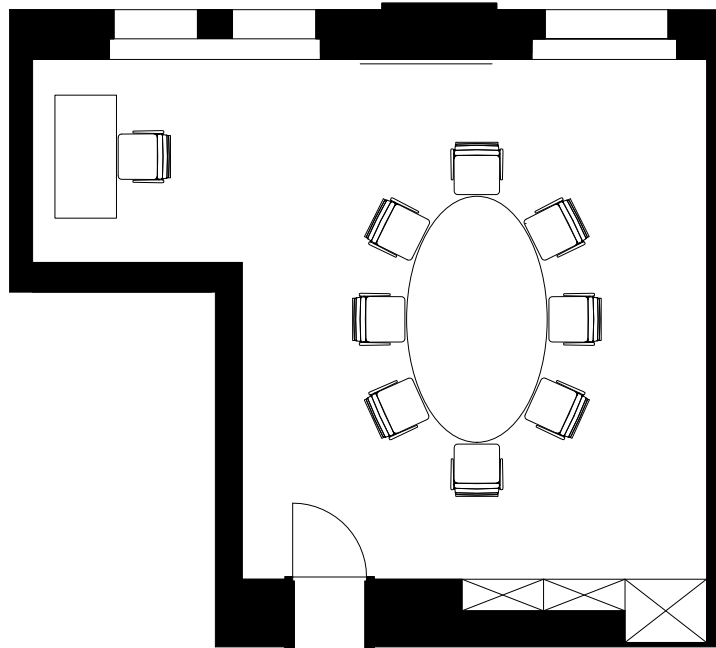
Verdunklung	✓
Conference WIFI	✓
High Speed Internet	✓
Leinwand	✓
Beamer	✓
Flip Chart / Pin Wall	✓
Foyer für Kaffeepausen	–
Konferenztechnik vor Ort	✓
Assistenz- & Sekretariatservice vor Ort	✓



Konzert		–
Konferenz / Seminar		–
Oval / Meeting		8 Pers.
U-Tisch		–
Empfang / Cocktail		–
Private Dining		8 Pers.

# SALON LAFAYETTE

## BESTUHLUNGSMÖGLICHKEITEN



Ovale Tafel 8 Pers.

## 1. OG

### MEETINGRÄUME

- 1 Salon Osswald
- 2 Salon von Haller
- 3 Salon Lafayette**
- 4 Salon President
- 5 Salon Kocher
- 6 Salon Drake
- 7 Salon Tavel
  
- 8 Zimmer
  
- F Foyer

