

RINSPEED

Willkommen bei
«The Rinspeed Collection -
Movin'Art»!

Shaping The Future
of Mobility

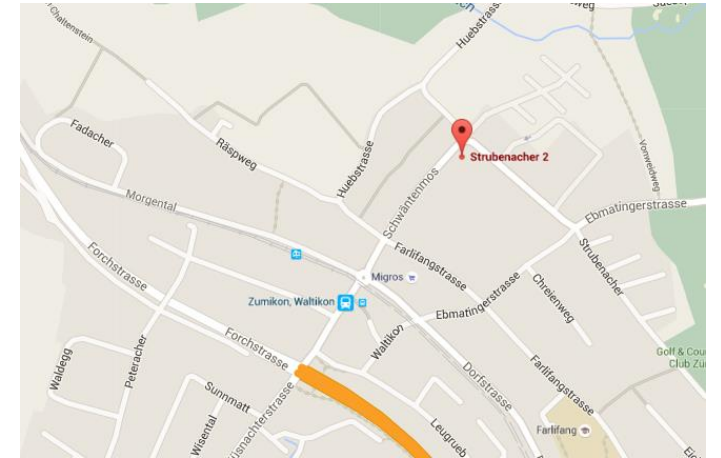
Tomorrow Becomes Reality - Today



Visionär, emotional und einzigartig:
«The Rinspeed Collection - Movin'Art»

Die Mobilität von morgen im Heute. Anfassbar.
Erlebbar. Unwiderstehbar. Zumikon bei Zürich.

Das Wo und was?



Strubenacher 2-4 in 8126 Zumikon

- Emotionales und visionäres Innovations- und Mobilitätsumfeld
- Über zwanzig anfass- und erlebbare Rinspeed-Konzeptfahrzeuge
- Einzigartig in der Welt
- Besonderes und sympathisches Kleinmuseumsflair
- Out-of-the-box-Ambiente

Einige Konzeptfahrzeuge



... Konzeptfahrzeuge



... Konzeptfahrzeuge



Die Erreichbarkeit



Strubenacher 2-4 in 8126 Zumikon

- 9.8 km vom Stadtzentrum (Bellevue)
- 20 Minuten vom Bahnhof Stadelhofen mit S18 (Zumikon-Waltikon)
- 17 Minuten vom Bahnhof Küssnacht mit Bus 919 (Zumikon-Waltikon)
- 400 m von S18/919-Station Zumikon-Waltikon
- Eigene Parkplätze vor dem Haus oder in unmittelbarer Nähe

Die Flächen



Strubenacher 2-4 in 8126 Zumikon

- Erdgeschoss (Gesamtfläche ca. 300 m²)
 - ca. 100m² nutzbare Museumsfläche
 - ca. zwölf eigene Rinspeed-Konzeptfahrzeuge
- Obergeschoss (Gesamtfläche ca. 300 m²)
 - ca. 100 m² nutzbare Museumsfläche mit separater Lounge
 - elf eigene Rinspeed-Konzeptfahrzeuge

Die Inhalte

Frank M. Rinderknecht (CEO Rinspeed AG) und/oder KollegInnen

- Zukunft der Mobilität, Nachhaltigkeit und automatisiertes Fahren
- Innovationen, deren Treiber und Umfeld

Weitere mögliche Speakers

- ThinkTank / Akademie
- Geschichte des (Schweizer) Automobils
- Cross-Industries-Themen
- etc.

Die Infrastruktur

-
- Catering-Vorbereitungs- und Kochräumlichkeiten
 - Kühlschrank, Abwaschmaschine, Microwelle und Kaffeemaschine
 - Meeting-Raum mit Grossbildschirm
 - WC

 - Beamer, Notebook und Lautsprecher (Erdgeschoss)
 - Lounge und mobile Disco (Obergeschoss)

 - Gratis-Parkplätze

Das Platzangebot

-
- *Vorträge - Präsentationen*
 - bis ca. 30 Personen
 - *Apéro's*
 - bis ca. 40-60 Personen
 - *Dinner's*
 - bis ca. 30 Personen (gesetzt) - mehr mit Fahrzeugzwischenlagerung
 - *Inspirations-Meeting's, Workshop's, Konferenzen, etc.*
 - bis ca. 20-30 Personen (gesetzt) - mehr mit Fahrzeugzwischenlagerung

Das leibliche Wohl

-
- Nach Absprache : eigener oder vermittelter Caterer
 - Angebot : vom Fingerfood bis warme und mehrgängige Apéro's und Dinner

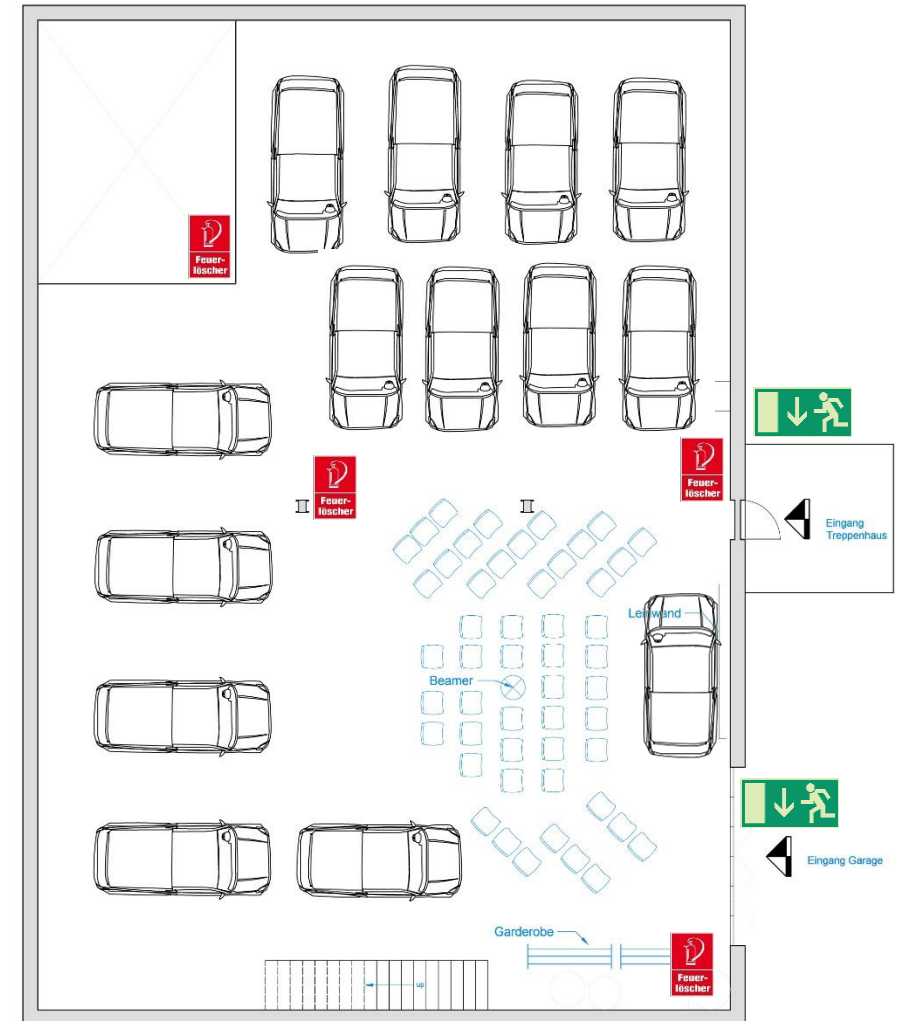
Die Organisation und Betreuung

-
- Nach Absprache : eigene oder durch Dritte dargestellt

Die Pläne

Erdgeschoss

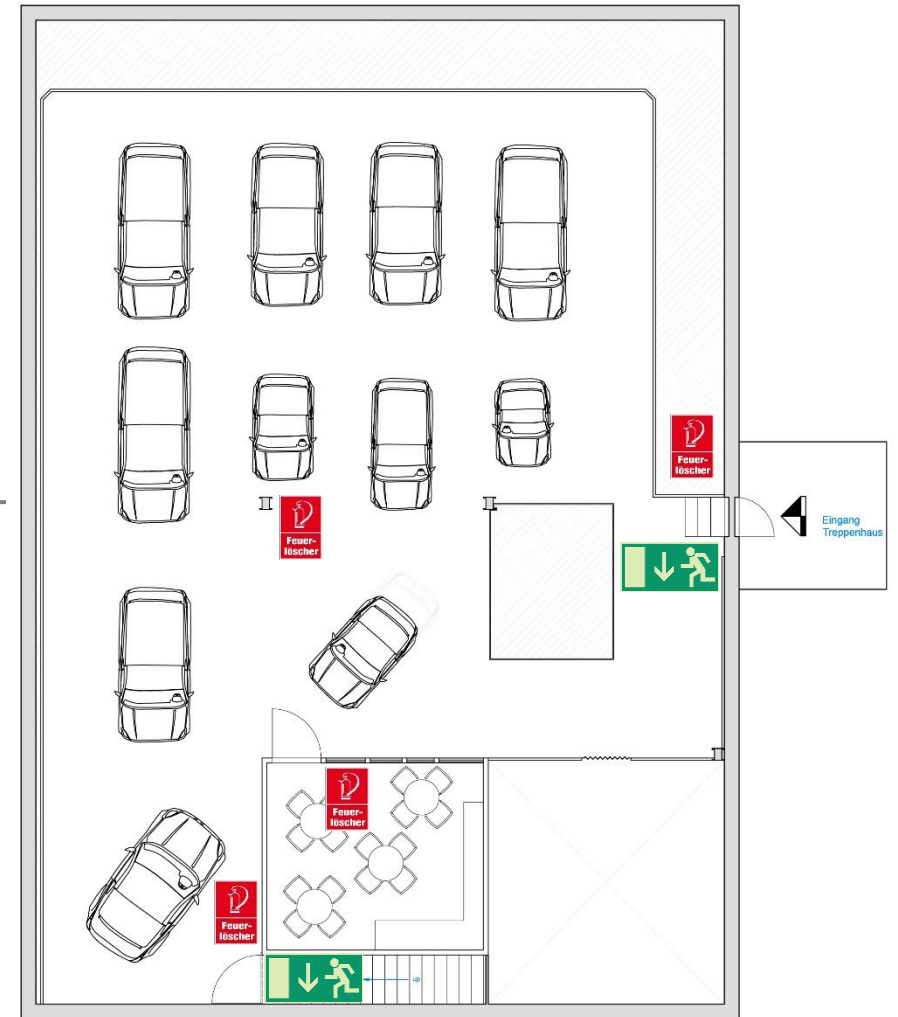
- Beschränkt veränderbar



Die Pläne

Obergeschoss

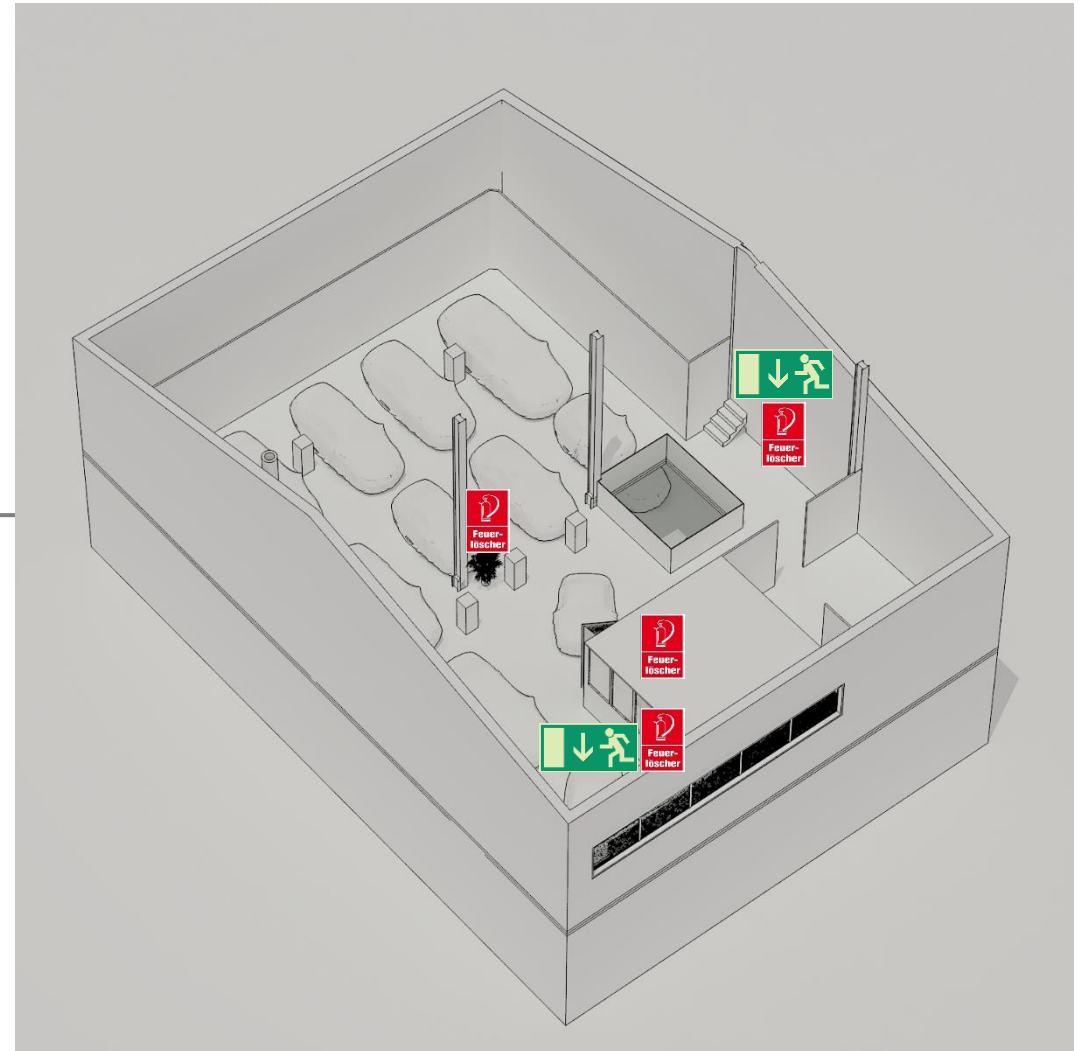
- Beschränkt veränderbar



Die Pläne

Erdgeschoss

- Beschränkt veränderbar



Die Impressionen

-
- Erdgeschoss
 - Vorplatz
 - Obergeschoss
 - Catering

Video-Link

"The Rinspeed Collection" - "Movin'Art"

<https://youtu.be/acBt8ISnRJQ>

Impressionen

Erdgeschoss



Impressionen

Erdgeschoss



Impressionen

Erdgeschoss



Impressionen

Erdgeschoss



Impressionen

Erdgeschoss



Impressionen

Vorplatz



Impressionen

Vorplatz



Impressionen

Obergeschoss



Impressionen

Obergeschoss



Impressionen

Obergeschoss



Impressionen

Obergeschoss



Impressionen

Obergeschoss



Impressionen

Obergeschoss



Impressionen

Catering



Impressionen

Catering



Impressionen

Catering



Impressionen

Catering



Impressionen

Catering



Die Kosten

-
- Angebotsnutzung : nach gültigem Tarif
 - Vortrag Frank M. Rinderknecht oder Dritten : nach Vereinbarung
 - Reinigungsarbeiten, zusätzliche Infrastruktur und (Dritt)Aufwendungen, Catering, etc. :
nach Absprache und Aufwand

Der Disclaimer

Alle Angaben ohne Gewähr, Änderungen bleiben jederzeit vorbehalten

Der Kontakt

Rinspeed Inc.
Michèle Ramseier
Strubenacher 2-4
8126 Zumikon - Switzerland

Telefon
Email

+41 79 548 79 67
mr@rinspeed.ch