

# THE SKY

IM PARK UNIQUE

ab  
**Herbst  
2026**

Park  
unique

Park unique

# Eine Welt. Viele Räume. Ein Anspruch.

*Park Unique verbindet besondere Automobile, klare Architektur und Orte für Begegnung zu einem bewusst gestalteten Gesamterlebnis. So entsteht ein Ort mit Charakter – für Menschen mit Anspruch und Erlebnisse mit Weitblick.*



Hier verbinden sich Automobilkultur, Begegnung und Architektur zu einer Welt mit Haltung. Die verschiedenen Service- und Erlebnisräume greifen nahtlos ineinander und schaffen ein Umfeld, das Funktion, Qualität und Begegnung verbindet.

Nicht das Einzelangebot steht im Vordergrund, sondern das Zusammenspiel von Räumen, Services und Atmosphäre: ankommen, begegnen, tagen, feiern, geniessen und erleben. Klare Linien, hochwertige Materialien

und eine bewusst gestaltete Umgebung schaffen den Rahmen für Räume mit Charakter.

The Sky ist Teil dieses Gesamtbildes. Hoch über dem Geschehen ergänzt das Attikageschoss den Park Unique um einen besonderen Ort für Meetings, Events und private Anlässe – eingebettet in eine Welt, die Qualität nicht nur sichtbar macht, sondern spürbar werden lässt.

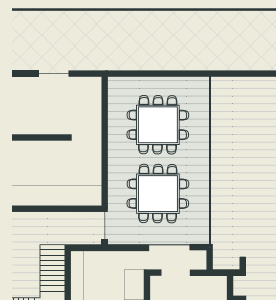
[www.park-unique.ch](http://www.park-unique.ch)

Park unique

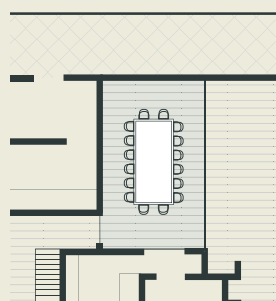
# THE SKY MEETING

The Sky Meeting eignet sich ideal für Sitzungen, Workshops und Strategie-Meetings im kleineren Kreis. Je nach Bestuhlung bietet der Raum Platz für bis zu 20 Personen – bei Präsentationen in Konzert-Bestuhlung auch für bis zu 60 Personen. Eine ruhige, professionelle Atmosphäre, Tageslicht und hochwertige Ausstattung schaffen den passenden Rahmen für fokussierte Gespräche, vertrauliche Diskussionen und kompakte Präsentationen.

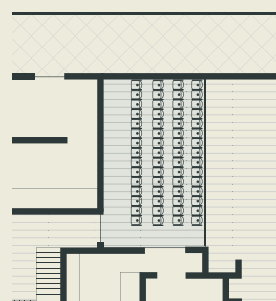
**Workshop-Bestuhlung**  
16 Sitzplätze



**Meeting-Bestuhlung**  
20 Sitzplätze



**Konzert-Bestuhlung**  
60 Sitzplätze



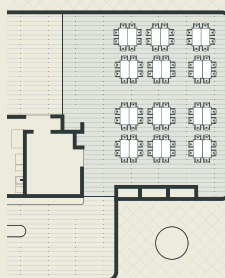
**Meeting-Bestuhlung**

Park unique

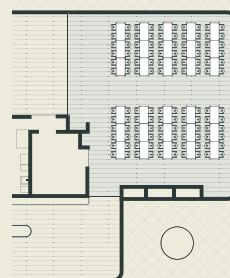
# THE SKY EVENT

The Sky Event bietet ideale Voraussetzungen für Events, Firmenveranstaltungen und ausgewählte private Anlässe. Bei grösserem Platzbedarf lässt sich die Fläche mit The Sky Meeting erweitern – insgesamt sind Veranstaltungen mit bis zu 200 Personen möglich. Die flexible Bestuhlung erlaubt unterschiedliche Raumsettings. Grosszügige Raumhöhe, natürliches Licht und freie Sicht schaffen einen offenen, professionellen Rahmen für Anlässe mit Wirkung – geschäftlich wie privat.

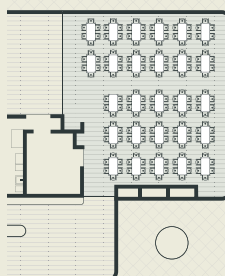
**Bankett-Bestuhlung**  
96 Sitzplätze



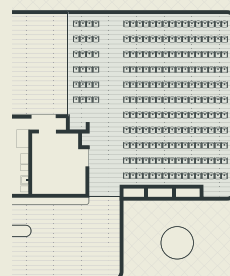
**Reihen-Bankett-Bestuhlung**  
120 Sitzplätze



**Bankett-Bestuhlung max.**  
(ohne LED-Wand) 161 Sitzplätze



**Konzert-Bestuhlung**  
200 Sitzplätze



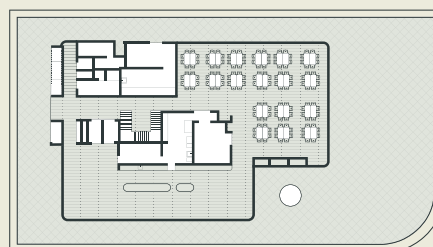
**Bankett-Bestuhlung**

Park unique

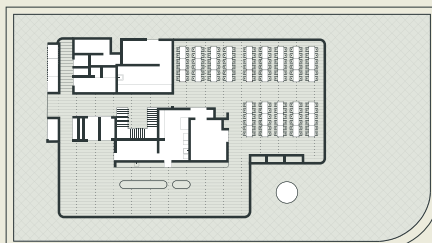
# THE SKY EXCLUSIVE

The Sky Exclusive bietet das gesamte Attikageschoss exklusiv für Anlässe mit besonderem Anspruch. In der Kombination aus The Sky Meeting, The Sky Event, The Sky Bar und The Sky Terrace entstehen vielseitige Möglichkeiten für Firmenveranstaltungen, private Feiern und individuelle Eventformate mit bis zu 200 Gästen. Flexible Raumkonzepte, moderne Veranstaltungstechnik, grosszügige Raumhöhe und freie Sicht schaffen einen hochwertigen Rahmen für Anlässe mit Wirkung.

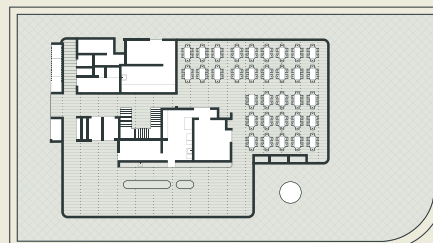
**Bankett-Bestuhlung**  
144 Sitzplätze



**Reihen-Bankett-Bestuhlung**  
156 Sitzplätze



**Bankett-Bestuhlung max.**  
(ohne LED-Wand) 197 Sitzplätze



**Konzert-Bestuhlung**

## Park unique



### **THE SKY BAR**

The Sky Bar folgt in ihrer Linienführung der Ästhetik eines edlen Fahrzeugs und schafft ein Ambiente mit Charakter. In Kombination mit The Sky Event oder The Sky Meeting entsteht ein stilvoller Bereich für Empfang, Apéro und Networking. Unterschiedliche Sitz- und Stehbereiche, der Ausblick und die architektonische Gestaltung machen The Sky Bar zum kommunikativen Herzstück von The Sky.



The Sky Terrace ergänzt die Innenräume mit einem offenen Aussenbereich und erweitert Veranstaltungen bei Bedarf ins Freie – Weitblick inklusive. Lounge- und Sitzbereiche bieten Raum, um Gespräche nach draussen zu verlagern oder einem Anlass eine zusätzliche Dimension zu verleihen.

### **THE SKY TERRACE**

# Raumangebote und Preise

Alle aufgeführten Preise verstehen sich inklusive Mobiliar sowie der vorhandenen Veranstaltungstechnik gemäss gebuchtem Raum und Grundausstattung. Die Räume können

einzelnen oder kombiniert gemietet werden. Gerne beraten wir Sie persönlich zur passenden Raumwahl und zu möglichen Ergänzungen für Ihren Anlass.

## THE SKY MEETING

**Ideal für Meetings, Workshops und Präsentationen**

Raum für bis zu 20 Personen in Meeting- oder Workshop-Bestuhlung; bis zu 60 Personen in Konzert-Bestuhlung

Flexible Bestuhlungsvarianten: Meeting-, Workshop- oder Konzert-Bestuhlung

Inklusive vollständiger Veranstaltungstechnik

Tageslicht und professionelle Arbeitsatmosphäre

Kostenlose Parkplätze für Gäste

Optional zubuchbar: The Sky Bar und The Sky Terrace für CHF 400.- pro Tag

Catering nicht inbegriffen. Die Bewirtung erfolgt exklusiv durch Rheintal Catering und wird separat offeriert.

**CHF 300.-**

## THE SKY EVENT

**Grosszügiger Raum für Veranstaltungen mit Wirkung**

Raum für bis zu 161 Gäste in Bankett-Bestuhlung oder bis zu 200 Personen in Konzert-Bestuhlung

Flexible Bestuhlungsvarianten: Bankett-, Reihen-Bankett- oder Konzert-Bestuhlung

Inklusive vollständiger Veranstaltungstechnik

Kostenlose Parkplätze für Gäste

Optional zubuchbar: The Sky Bar und The Sky Terrace für CHF 500.- pro Tag

Catering nicht inbegriffen. Die Bewirtung erfolgt exklusiv durch Rheintal Catering und wird separat offeriert.

**CHF 1'300.-**

## THE SKY EXCLUSIVE

**Das gesamte Attikageschoss exklusiv für Ihren Anlass**

Raum für bis zu 197 Gäste in Bankett-Bestuhlung oder bis zu 200 Personen in Konzert-Bestuhlung

Kombination aus The Sky Meeting, The Sky Event sowie The Sky Bar und The Sky Terrace

Individuelle Raumkonzepte für Events, private Feiern oder Firmenanlässe

Inklusive vollständiger Veranstaltungstechnik

Kostenlose Parkplätze für Gäste

Catering nicht inbegriffen. Die Bewirtung erfolgt exklusiv durch Rheintal Catering und wird separat offeriert.

**CHF 2'000.-**

Für Firmen gelten die Preise exklusive MwSt. Für Private und Vereine wird die Mehrwertsteuer nicht verrechnet. The Sky Bar und die Sky Terrace stehen auch separat zur Verfügung und können unabhängig von den Räumen für CHF 500.- pro Tag gemietet werden. Die Raummiete umfasst Infrastruktur und Grundausstattung. Catering-Leistungen sind nicht Bestandteil der Pauschale und werden über unseren Partner Rheintal Catering separat verrechnet.



**Was in The Sky beginnt, darf auch kulinarisch in Erinnerung bleiben.**

Mit Rheintal Catering steht Park Unique ein Gastgeber zur Seite, der Genuss unkompliziert, hochwertig und mit viel Gespür für den Anlass denkt. Sabrina und Michael Batt bringen langjährige Erfahrung, regionale Verankerung und ein Team mit, das vom ersten Kontakt bis zum letzten Teller aufmerksam begleitet.

Ob feiner Apéro, Flying Dinner, Buffet, serviertes Menü oder Live-Cooking aus der Erlebnispfanne: Das Angebot richtet sich nach dem Charakter des Events – vom Meeting über den Firmen-Event bis zur privaten Feier. Frische, saisonale Produkte, regionale Lieferanten und eine sorgfältige Planung prägen die Küche ebenso wie eine offene, unkomplizierte Gastgeberhaltung.

So wird The Sky nicht nur zum Raum für Meetings, Events und private Anlässe, sondern zum Gesamterlebnis, das auch kulinarisch in Erinnerung bleibt.

# Kulinarik mit Weitblick

## Ihr Event beginnt hier.

Gerne beraten wir Sie persönlich und unterstützen Sie bei der Wahl des passenden Angebots. Prüfen Sie die Verfügbarkeit oder fordern Sie Ihr individuelles Angebot an.

## **PARK UNIQUE**

Hilpertstrasse 2  
9463 Oberriet  
+41 58 715 51 57  
info@park-unique.ch  
park-unique.ch/the-sky