

BANKETTMAPPE

HILTON GARDEN INN ZURICH LIMMATTAL



Hilton Garden Inn Zurich Limmattal
Limmig Restaurant | Bar & Cigar Lounge
Kreuzäckerstrasse 5
CH-8957 Spreitenbach - Schweiz
+41 (0)56 404 40 40 | zrhsp-salesadm@hilton.com | zurichlimmattal.hgi.com

TAGUNGSPAUSCHALEN

AB 8 PERSONEN

	"LET'S MEET"		"ON TOP"		"SMOOTH"	
	½ Tag	Ganztage	½ Tag	Ganztage	½ Tag	Ganztage
Begrüßungskaffee mit Gipfeli		✓	✓	✓	✓	✓
Raummiete	✓	✓	✓	✓	✓	✓
Technik	✓	✓	✓	✓	✓	✓
Parking	CHF 1.50/ Stunde					
Mineralwasser à discrétion	✓	✓	✓	✓	✓	✓
1. Kaffeepause mit Snacks, Gebäck, Kaffee Chicco D'oro, Tee und Säfte	✓	✓	✓	✓	✓	✓
Obstkorb			✓	✓	✓	✓
2-Gang Lunch inklusive Mineralwasser	✓	✓	✓	✓		
3-Gang Lunch inklusive Mineralwasser, Softdrinks und Wein					✓	✓
2 Kaffeepausen mit Snacks, Gebäck, Kaffee Chicco D'oro, Tee und Säfte				✓		✓
Preis in CHF/ Person / Tag	89.00	109.00	99.00	119.00	119.00	139.00

Preise inklusive MwSt.

SEMINARVERPFLEGUNG

A LA CARTE

Mineralwasser still / mit Kohlensäure	0,8 l	CHF 9.00
Softgetränke	0,33 l	CHF 6.00
Kaffee / Tee	Tasse	CHF 5.50

KAFFEPAUSEN

Begrüssungskaffeepause ohne Gipfeli
inklusive Chicco D' Oro Kaffee & Teeauswahl

pro Person

CHF 10.00

Begrüssungskaffeepause mit Gipfeli inklusive
Chicco D' Oro Kaffee & Teeauswahl

pro Person

CHF 15.00

Kaffeepause am Vormittag/Nachmittag inklusive
Auswahl an verschiedenen Snacks bzw.
Gebäck, nach Wahl des Executive Chefs, Chicco
D'Oro Kaffee & Teeauswahl, Mineralwasser,
Früchte Säfte

pro Person

CHF 25.00



Preise inklusive MwSt.

SEMINARVERPFLEGUNG

LUNCH / ABENDESSEN

a la carte

gemäss aktueller Karte und nach Verbrauch

2-Gang-Menü

ab CHF 39.00 / Person

3-Gang-Menü

ab CHF 55.00 / Person

4-Gang-Menü

ab CHF 65.00 / Person

5-Gang-Menü

ab CHF 79.00 / Person

Buffet (ab 40 Personen)

ab CHF 55.00 / Person

APÉRO / EMPFANG

Apéro «Drinks» – immer inklusive Prosecco, Rot- und Weißwein nach Wahl des Hotels, Bier, Wasser, alkoholfreie Getränke, Kaffee und Tee

1 Stunde

ab CHF 25.00 / Person

2 Stunden

ab CHF 48.00 / Person

3 Stunden

ab CHF 65.00 / Person

Getränkepakete unter 1 Stunde werden nach Verbrauch berechnet. Bitte fragen Sie uns nach Vorschlägen.

APÉRO

Apéro Häppli - Empfangspaket nach Wahl des Küchenchefs:

Apéro Snacks Silver: 3 Snacks

ab CHF 15.50 / Person

Apéro Snacks Gold: 6 Snacks

ab CHF 32.00 / Person

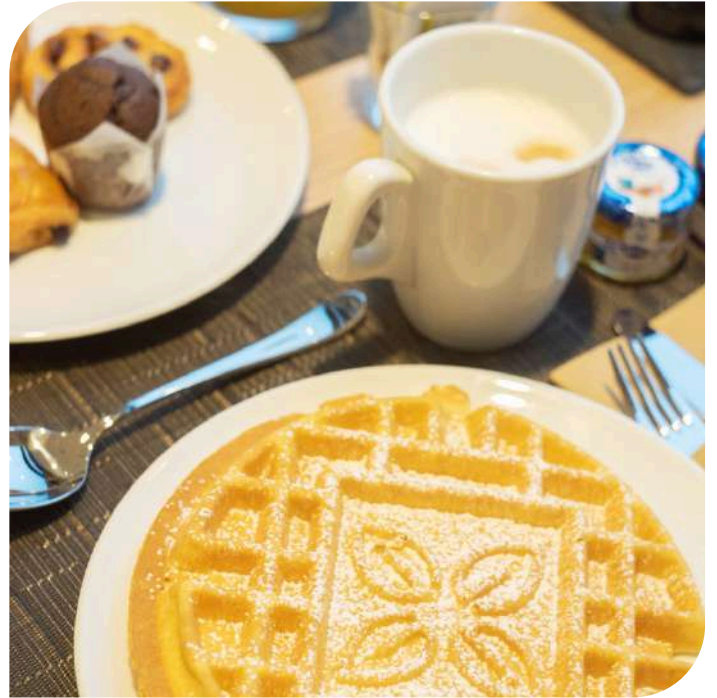
Apéro Snacks Diamond: 9 Snacks

ab CHF 49.00 / Person



Preise inklusive MwSt.

Die gezeigten Bilder dienen lediglich als Beispiele und können aufgrund von Hotelstandards und lokalen Vorschriften abweichen.



RAUMMIETEN

AB 1 STUNDE

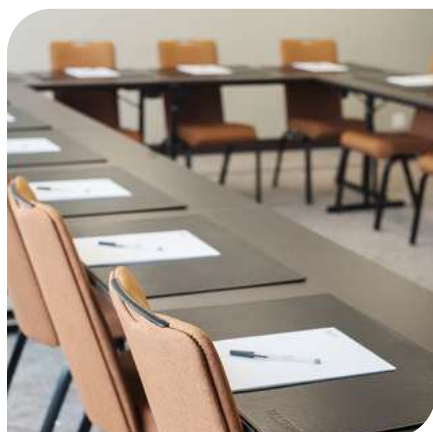
RAUMNAME	GANZTAGS	HALBTAGS	RAUMMIETE / STUNDE
Foyer	Auf anfrage		
Garten Terrasse	Auf anfrage		
Limmat I	1'000.00	700.00	100.00
Limmat II	1'000.00	700.00	100.00
Limmat III	1'000.00	700.00	100.00
Limmat IV	1'000.00	700.00	100.00
Limmat I + II	2'000.00	1'400.00	200.00
Limmat I + II + III	3'000.00	2'100.00	300.00
Limmat I + II + III + IV	4'000.00	2'800.00	400.00
Limmat II + III	2'000.00	1'400.00	200.00
Limmat II + III + IV	3'000.00	2'100.00	300.00
Limmat III + IV	2'000.00	1'400.00	200.00
Aare I	500.00	350.00	50.00
Aare II (Boardroom)	300.00	210.00	30.00
Aare I + II	800.00	560.00	80.00
Business Center	Auf anfrage		
Foyer First Floor	Auf anfrage		
Reuss (Boardroom)	300.00	210.00	30.00
Surb (Boardroom)	300.00	210.00	30.00
Sissle	500.00	350.00	50.00
Rhein	500.00	350.00	50.00
Wigger I	500.00	350.00	50.00
Wigger II (Boardroom)	300.00	210.00	30.00
Wigger I+II	800.00	800.00	80.00

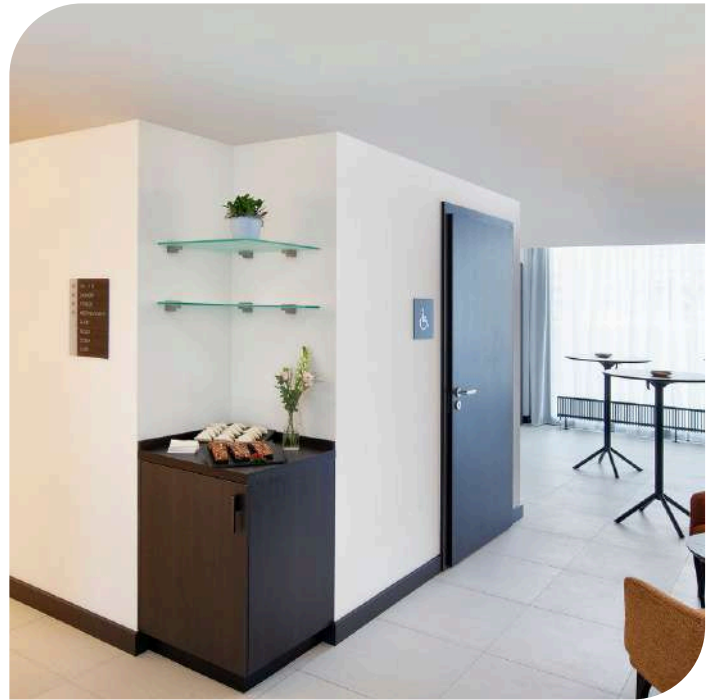
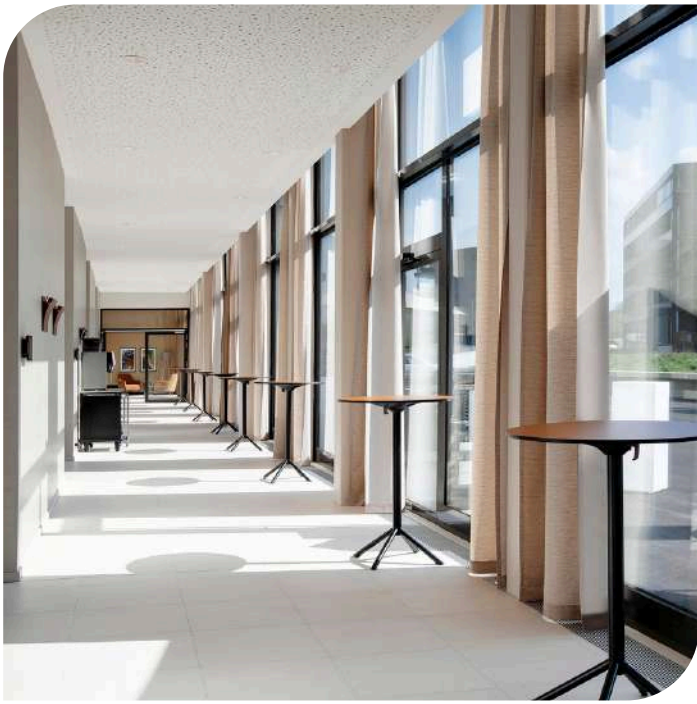
Preise sind in CHF und inklusive MwSt.

MEETINGRÄUME UND KAPAZITÄTEN



Raumname	Etage	m ²	U-Form	Seminar	Konzert	Boardroom	Bankett	Cocktail
Foyer	EG	160	-	-	-	-	-	200
Garten Terrasse	EG	700	-	-	-	-	-	300
Limmat I	EG	85	25	30	80	40	50	90
Limmat II	EG	93	25	30	80	40	50	90
Limmat III	EG	91	25	30	80	40	50	90
Limmat IV	EG	91	25	30	80	40	50	90
Limmat I + II	EG	178	50	80	160	-	120	180
Limmat I + II + III	EG	269	75	150	240	-	190	270
Limmat I + II + III + IV	EG	360	100	200	320	-	300	300+
Limmat II + III	EG	184	50	80	160	-	120	180
Limmat II + III + IV	EG	275	75	150	240	-	190	270
Limmat III + IV	EG	182	50	80	160	-	120	180
Aare I	EG	50	20	30	40	20	40	50
Aare II (Boardroom)	EG	25	-	12	20	10	10	20
Aare I + II	EG	75	30	45	60	30	60	80
Business Center	EG	10	-	-	-	-	-	-
Foyer First Floor	1.OG	68	-	-	-	-	-	40
Reuss (Boardroom)	1.OG	22	-	-	-	10	-	-
Surb (Boardroom)	1.OG	22	-	-	-	10	-	-
Sissle	1.OG	45	25	25	40	20	40	50
Rhein	1.OG	45	25	25	40	20	40	50
Wigger I	1.OG	50	20	30	40	20	40	50
Wigger II (Boardroom)	1.OG	25	-	-	20	10	10	20
Wigger I+II	1.OG	75	30	45	60	30	64	80





WEITERE SERVICES

WIE Z.B. DEKORATION, MIETE VON EQUIPMENT

TECHNIK EXKL. PAUSCHALE	CHF
Extra Flipchart	35.00
Extra Magnetwand	35.00
Beamer & Leinwand	250.00
LCD TV	250.00
Mikrophon (Hand oder Bügel)	100.00
Tonanlage	250.00
Extra Moderationskoffer	20.00
Rednerpult	50.00
Laptop für Gäste (extern)	250.00
Tanzfläche pro qm	10.00
Bühne	150.00
Müllentsorgung Kosten	
1 kg Kehrricht	0.50
1 l Speisereste	1.80
Glas und Papier/Karton	auf Anfrage

Dekoration Partner

Laden und Showroom
Luzernerstrasse 31
CH-4665 Oftringen
+41 (0)62 758 19 22

info@hochzeitdekoration.ch
www.hochzeitdekoration.ch

Blumen Partner

Blumen - Prinz GmbH
Heimstrasse 8,
CH-8953 Dietikon
+41 (0)44 740 43 06

info@blumenprinz.ch
www.blumenprinz.ch

Blumen Partner

Blumen - Planet GmbH
Wiesenstrasse 16
8952 Schlieren
+41 (0)44 731 99 22

info@blumenplanet.ch
www.blumenplanet.ch/shop

Technik Partner

FLASHLIGHT EVENT- UND
MEDIATECHNIK AG
Pumpwerkstrasse 32
CH-8105 Regensdorf
+41 (0)44 843 44 44

Info@flashlight.ch
www.flashlight.ch

Technik Partner

Encore
Flughofstrasse 55
CH-8152 Glattbrugg
+41 (0)58 590 2650

newbusiness-emea@encoreglobal.com
www.encore-emea.com

Technik Partner

Bluetrac
Motorenstrasse 2a
CH-8623 Wetzikon
+41 (0)44 931 12 12

mail@bluetrac.ch
www.bluetrac.ch

Technik Partner

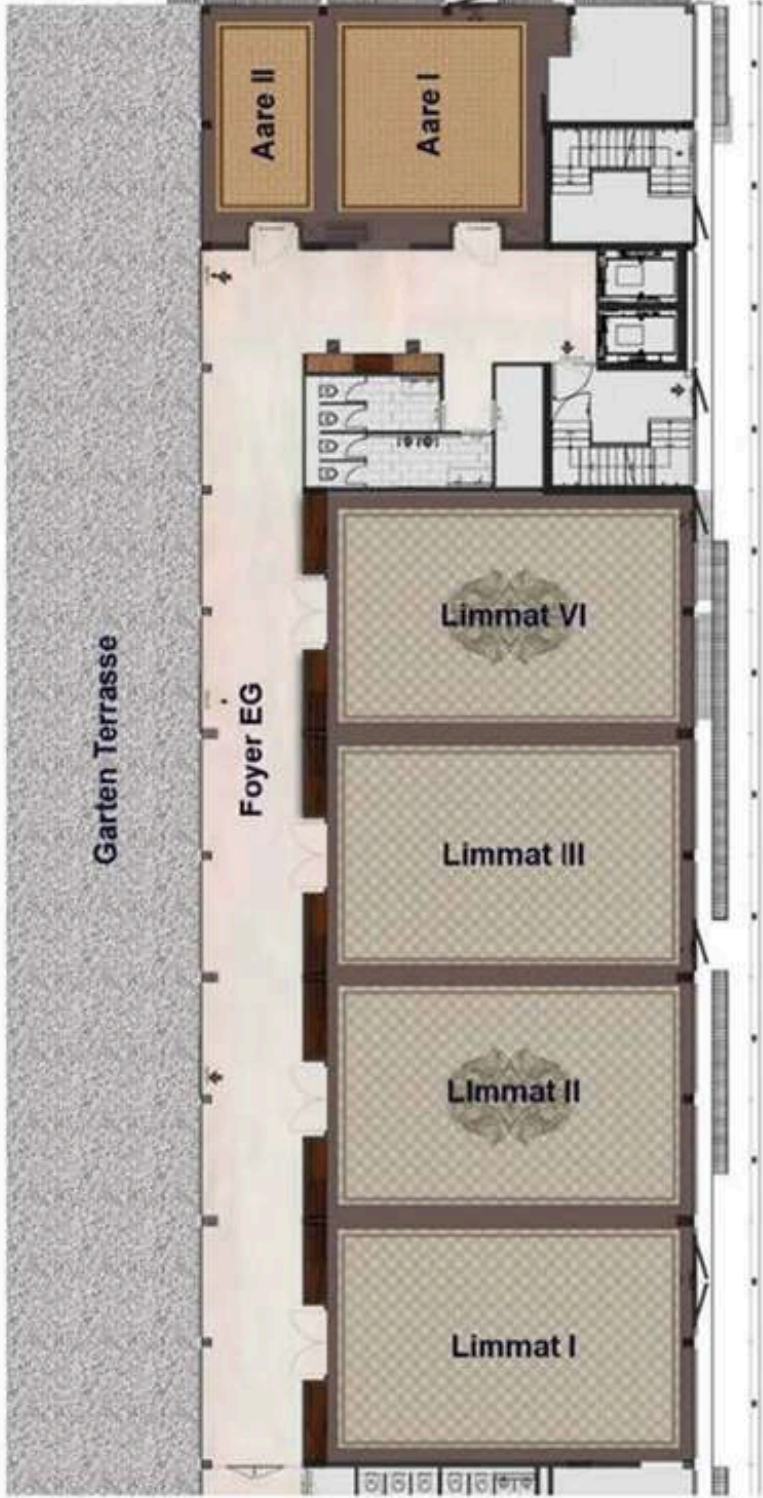
Licht und Ton AG
Frauenfelderstrasse 6
CH-8252 Schlatt
+41 (0)52 659 50 00

info@lichtundton.ch
www.lichtundton.ch

Preise inklusive MwSt.

MEETINGGRÄUME

GRUNDRISS



Grundriss EG



Grundriss 1. OG



Foyer 1. OG

ALLGEMEINE GESCHÄFTSBEDINGUNGEN

RESERVIERUNG, STORNIERUNG, HAFTUNG UND MEHR...

1. Reservation

Die Reservationsvereinbarung und allfällige Änderungen betreffend Leistungen des Hotel Hilton Garden Inn Zurich Limmattal werden verbindlich, wenn sie durch das Hotel bestätigt und durch den Auftraggeber schriftlich rückbestätigt sind.

2. Teilnehmerzahl

Die Teilnehmerzahl wird in der Reservationsvereinbarung festgelegt. Abweichungen von mehr als 20 % müssen mind. 30 Tage vor dem Veranstaltungstermin schriftlich gemeldet werden. Bei einer Meldung später als 30 Tage gelten die Bestimmungen von Ziff. 3.1. Hinweis: Die definitive Teilnehmerzahl muss spätestens 3 Werktage vor dem Anlass schriftlich mitgeteilt werden. Diese Personenzahl dient als Basis für die Abrechnung. Für nicht erscheinende Gäste am Anlasstag werden nach Abzug von 5 % Toleranz die vollen Kosten verrechnet.

3. Annullation der Reservation

3.1 Bei Annullationen von definitiv gebuchten Anlässen, die weniger als 60 Tage vor dem Veranstaltungstermin erfolgen, werden folgende Annullationskosten verrechnet:

Stornierungsfrist / Anzahl Tage vor der Veranstaltung Hilton Garden Inn Zürich Limmattal Anspruch

60 bis 31 Tage vor der Veranstaltung 25 % der voraussichtlichen Kosten, mindestens jedoch CHF 20 pro Person

30 bis 11 Tage vor der Veranstaltung 50 % der voraussichtlichen Kosten, mindestens jedoch CHF 35 pro Person

10 bis 1 Tag vor der Veranstaltung 75 % der voraussichtlichen Kosten, mindestens jedoch CHF 50 pro Person

Stornierung am Tag der Veranstaltung 100 % der angenommenen Kosten, mindestens jedoch CHF 80 pro Person.

3.2 Bei definitiven Reservationen ab 40 Personen (Privat) bzw. 100 Personen (Firmen) verlangt das Hotel Hilton Garden Inn Zurich Limmattal eine angemessene Anzahlung. Bei einer Annullation des definitiv bestätigten Anlasses gelten folgende Ansprüche:

Stornierungsfrist Hilton Garden Inn Zürich Limmattal Anspruch

Bis zu 2 Monate vor der Veranstaltung wird die Vorauszahlung vollständig zurückerstattet.

2 Monate oder später vor der Veranstaltung wird die Vorauszahlung nicht zurückerstattet.

3.3 Annullationen einzelner Hotelzimmer (bis 10% der gebuchten Hotelzimmer) sind bis 48 Stunden vor dem Anlass kostenlos. Bei später Annullation oder bei Nichtanreise eines Gastes werden die Kosten für eine Übernachtung verrechnet. Kurzfristige Absagen (2-29 Tagen vor dem Anlass) von mehr als 10% der gebuchten Hotelzimmer werden mit CHF 100 pro Zimmer verrechnet.

3.4. Zusätzliche Räume können bis 30 Tage vor dem Veranstaltungstag kostenfrei storniert werden. Bei späterer Annullation werden die Kosten vollumfänglich verrechnet.

3.5. Hat das Hotel Hilton Garden Inn Zurich Limmattal begründeten Anlass zur Annahme, dass die Veranstaltung den reibungslosen Geschäftsbetrieb, die Sicherheit oder den Ruf des Hauses gefährdet, ist dieses berechtigt die Reservationsvereinbarung jederzeit entschädigungslos aufzulösen.

4. Haftung

Das Hotel Hilton Garden Inn Zurich Limmattal haftet nur bei absichtlicher oder grobfahrlässiger vertraglicher oder ausservertraglicher Schädigung. Der Verschuldensnachweis obliegt dem Gast. Jede weitere Haftung (leichte, mittlere Fahrlässigkeit; Kausalhaftung) wird wegbedungen.

5. Weitere Bestimmungen

5.1 Der Kunde bezieht sämtliche gastgewerbliche Leistungen vom Hotel Hilton Garden Inn Zurich Limmattal.

5.2 Raumänderungen bleiben dem Hotel vorbehalten, soweit dies unter Berücksichtigung der Interessen des Hotels für den Veranstalter zumutbar ist.

5.3 Anzeigen in den Medien (wie Zeitungen, Radio, Fernsehen, Internet) mit dem Hinweis, dass die Veranstaltung im Hilton Garden Inn Zurich Limmattal stattfindet, bedürfen grundsätzlich der vorherigen schriftlichen Zustimmung durch das Hotel.

5.4 Verlängerungen von Veranstaltungen über Mitternacht hinaus sind nur bei vorgängiger Absprache möglich. Allenfalls erforderliche Bewilligungen bleiben vorbehalten.

5.5 Der Gast haftet für alle Beschädigungen und Verluste, die durch ihn bzw. seine Gäste verursacht werden, ohne dass das Hotel Hilton Garden Inn Zurich Limmattal dem Gast ein Verschulden nachweisen muss. Betreffend den vom Gast, Veranstalter, Referenten oder Dritten eingebrachten Sachen, Kleider oder Materialien wird seitens des Hotel Hilton Garden Inn Zurich Limmattal jede Haftung wegbedungen.

5.6. Der Veranstalter kann Material nach einer Veranstaltung in unserem Hause entsorgen. Das Hotel behält sich vor, bei grösseren Mengen eine Entsorgungspauschale zu verrechnen.

5.7 Bei Anlässen (mit oder ohne Übernachtung) ist der Veranstalter für sämtliche erforderlichen Versicherungen (insbesondere für eingebrachte Sachen) verantwortlich. Das Hotel Hilton Garden Inn Zurich Limmattal kann den Nachweis dieser Versicherung verlangen.

5.8 Zahlungsmodalitäten: Das Hotel Hilton Garden Inn Zurich Limmattal ist berechtigt, im Umfang der Reservation ganz oder teilweise Vorauszahlung zu verlangen; insbesondere bei grossen Anlässen oder wenn der Kunde mit dem Veranstalter nicht identisch ist. Ohne andere Absprache stellt das Hotel Hilton Garden Inn Zurich Limmattal dem Kunden im Anschluss an die Veranstaltung eine Rechnung. Die Rechnungen sind zahlbar innert 30 Tagen ab Rechnungsdatum. Das Hotel versendet keine Rechnungen ins Ausland.

5.9 Anwendbares Recht/Gerichtsstand: Anwendbar ist ausschliesslich schweizerisches Recht. Gerichtsstand: Zürich. Änderungen der Geschäftsbedingungen bedürfen der Schriftlichkeit

SO FINDEN SIE UNS

ANREISE MIT DEM ÖV ODER MIT DEM AUTO

Vom Flughafen Zürich / St. Gallen:

Nehmen Sie die A1 / A4 / E41 / E60 bis zur Ausfahrt 58 "Dietikon". Folgen Sie der Mutschellenstr. bis Landstr. Folgen Sie der Landstr. bis Kreuzäckerstre.

MIT DEN ÖFFENTLICHEN VERKEHRSMITTELN:

Vom Hauptbahnhof Zürich:

Es gibt regelmässige Zugverbindungen nach Altstetten. Am Bahnhof Altstetten nehmen Sie die Limmattalbahn Linie 20 (Richtung Killwangen Bahnhof) und steigen an der Haltestelle Kreuzäcker aus. Das Hotel Idea ist nur wenige Schritte von der Haltestelle entfernt.

Vom Bahnhof Baden:

Es gibt regelmässige Zugverbindungen nach Spreitenbach-Killwangen. Am Bahnhof Spreitenbach-Killwangen nehmen Sie die Limattalbahn Linie 20 (Richtung Altstetten Bahnhof) und steigen an der Haltestelle Kreuzäcker aus. Das Hotel Idea ist nur wenige Schritte von der Haltestelle entfernt.

Entfernung zum Flughafen: 19,6 km

TAXI: 20 Min. (ca. CHF 100)

ÖFFENTLICHE VERKEHRSMITTEL: 40 Min.



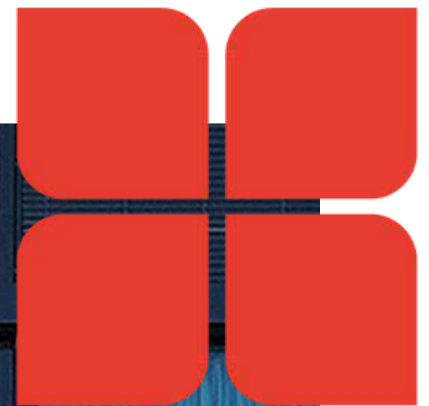
KONTAKT

Hilton Garden Inn Zurich Limmattal
Kreuzäckerstrasse 5
CH-8957 Spreitenbach, Switzerland

zurichlimmattal.hgi.com
zrhsp-salesadm@hilton.com

T: +41 56 404 40 40
F: +41 56 404 40 49

  @HiltonGardenInnZurichLimmattal



Hilton Garden Inn