



SEMINARE & MEETINGS «Nahe genug vom Alltag entfernt»







VIEL LICHT. VIEL SICHT. VIEL STIL.

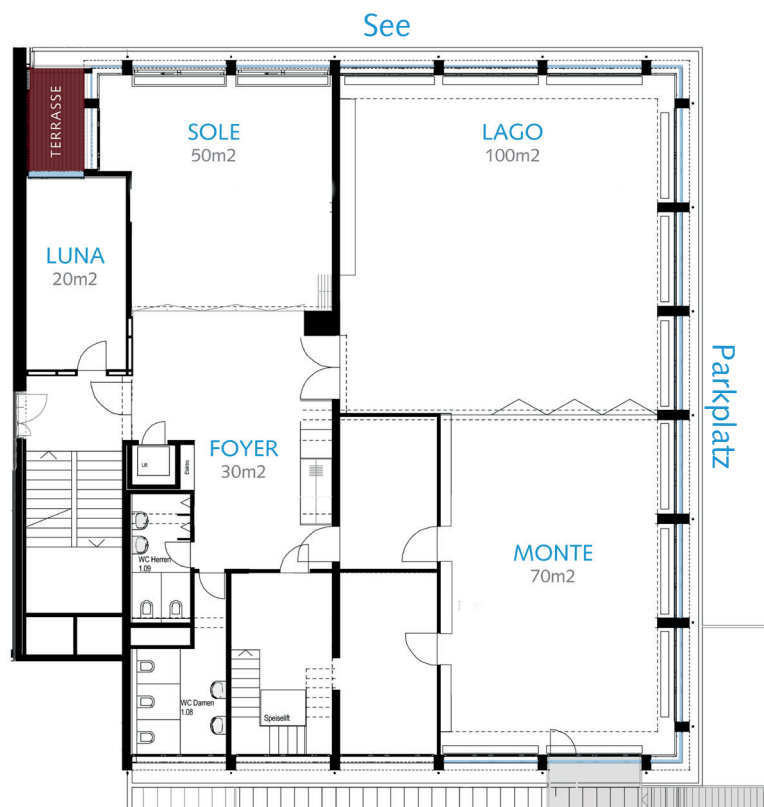
Die «Marina Lachen» vereint persönlichen Service, gastronomische Vielfalt und einen atemberaubenden Ausblick auf den Zürichsee mit einer Infrastruktur, die den hohen Ansprüchen von Geschäftskunden gerecht wird.

Das Motto «Nahe genug vom Alltag entfernt» spiegelt das Erlebnis im Seminarhotel perfekt wider. Hier geniessen Sie eine ruhige, diskrete und exklusive Atmosphäre – ein echtes «Hideaway» am Zürichsee, nur 20 Autominuten von Zürich entfernt.

Die Gastronomie- und Erlebnismeile umfasst ein 4*-Lifestylehotel mit 21 Zimmern, vier Seminar- und Veranstaltungsräume, zwei Restaurants sowie eine Bar-Lounge und verwandelt so Ihren geschäftlichen Aufenthalt in ein besonderes Erlebnis. Für bis zu 130 Personen bieten die Räumlichkeiten Platz, wobei die ideale Teilnehmerzahl für Seminare bei fünf bis 20 Personen liegt. Die helle und inspirierende Atmosphäre mit Seeblick sowie eine abwechslungsreiche Pausenverpflegung garantieren produktive Meetings und innovative Ideen.

RAUMÜBERSICHT.

	Preis pro Tag	Preis pro ½ Tag	Fläche in m ²				
Luna	150.-	100.-	20	-	10	-	-
Sole	300.-	200.-	50	12	16	27	14
Monte	350.-	250.-	70	24	24	64	20
Lago	600.-	400.-	100	48	28	72	26
MonteLago	950.-	650.-	170	66	-	130	-



DAS WICHTIGE MIT GENUSS VERBINDEN.

An der «Marina Lachen» dreht sich vieles um Genuss. Wählen Sie zwischen zwei Restaurants – oder kombinieren Sie beide für ein abwechslungsreiches kulinarisches Erlebnis während Ihres Aufenthalts.

Verwöhnen Sie Ihre Teilnehmenden mit Vielfalt: Geniessen Sie italienisch-mediterrane Küche und Steinofenpizza in der «Osteria Vista» und erstklassige Fleisch- und Seafood-Spezialitäten vom offenen Holzkohlegrill im «The Steakhouse». Unsere Pauschalen passen sich Ihrer Restaurantwahl an und bieten viel Raum für individuelle Wünsche. Wir unterstützen Sie gerne bei der Planung und Umsetzung, um Ihre Veranstaltung zu einem unvergesslichen Erlebnis zu machen!

PAUSCHALEN UND ZUSATZKOSTEN.

Tagespauschalen, buchbar ab 5 Personen

Mittagessen im Restaurant nach Wahl*, Raummiete, Mineralwasser und Schreibmaterial à discrétion im Raum, 1 Flipchart, 1 Pinnwand, 1 Moderationskoffer, je eine Kaffeepause am Morgen und am Nachmittag. Preise pro Person:

* Osteria Vista

Mittagessen, 2 Gänge, inkl. Kaffee oder Tee 112.-

Zusatzkosten: Abendessen, 3 Gänge 59.-

* The Steakhouse

Mittagessen, 2 Gänge, inkl. Kaffee oder Tee 117.-

Zusatzkosten: Abendessen, 3 Gänge 69.-

Übernachtung

Einzelzimmer, pro Zimmer und Nacht 195.-

Doppelzimmer, pro Zimmer und Nacht 235.-

Dieser Preis gilt nur in Zusammenhang mit einer gebuchten Seminarpauschale.

Inklusive Frühstück, exklusive City Tax CHF 3.50 pro Person und Nacht.

Das 4*-Lifestylehotel verfügt über 21 Zimmer, 11 der Zimmer bieten eine einzigartige Aussicht auf den Zürich-Obersee.

Parkplätze

200 öffentliche Parkplätze (CHF 8.- pro Tag) befinden sich direkt vor dem Hotel, es besteht jedoch keine Garantie auf einen Parkplatz. Wir besitzen neun hoteleigene Parkplätze und zwei Bootsplätze, die bei Verfügbarkeit gerne kostenfrei benutzt werden können.

Zusätzliche Technik, Preise pro Tag

Beamer	50.-
Pinnwand	20.-
Flipchart	25.-
Flatscreen-TV mobil	40.-
Laptop-PC	40.-
Handmikrofon	30.-
Krawatten Mikrofon	30.-
Konferenztelefon	40.-
Meeting Owl (intelligente 360°-Kamera mit Mikrofon und Lautsprecher)	75.-

AUFENTHALT MIT KLIMASCHUTZBEITRAG – MIT MYCLIMATE «CAUSE WE CARE»

Mit Ihrem freiwilligen Beitrag (+1 % der Veranstaltungskosten) übernehmen Sie Verantwortung für die CO₂-Emissionen Ihres Aufenthalts und leisten einen konkreten Beitrag zum Klimaschutz. Wir als Betrieb verdoppeln Ihren Beitrag und investieren diesen in internationale Klimaschutzprojekte von myclimate und in betriebliche sowie lokale und ökologische Nachhaltigkeitsmassnahmen. Diese Initiative erfolgt in Zusammenarbeit mit der Schweizer Stiftung myclimate im Rahmen des Programms «Cause We Care».

Weitere Informationen: www.marinalachen.ch/de/aktuell/nachhaltigkeit

Raus aus dem Seminarraum!



Urban Golf Lachen SZ

- In 4er-Gruppen meistert man fernab vom Golfplatz 9 Outdoor-Parcours
- Start- und Endpunkt an der Marina Lachen
- Dauer ca. 3 Stunden



FoodTrail Einsiedeln und Rapperswil

- Durch das Lösen von Rätseln findet das Team Genuss-Stationen, hier wird man belohnt mit Essen, Getränken oder einem besonderen Erlebnis
- Nebenbei erfährt man Spannendes zur Geschichte und zur Region



Backkurse in der Bäckerei «gesund»

- Anfahrt Schindellegi ca. 15 Minuten mit dem Auto / auch mit ÖV gut erreichbar
- Zopf backen, Sauerteigbrot, Guetzle, Low Carb, u.v.m.



House of Läderach

- Anfahrt Bilten ca. 20 Minuten mit dem Auto / auch per ÖV gut erreichbar
- Zusehen bei der Herstellung von Schokolade, individuelle Schoggi herstellen im Atelier, interaktive Factory Tour, Besuch im Café



Lindt Home of Chocolate

- Anfahrt Kilchberg ca. 30 Minuten mit dem Auto / auch mit ÖV gut erreichbar
- Interaktive Erlebniswelt mit einem über 9 m hohen Schokoladenbrunnen, multimedialem Museum, Café, Schokoladenkursen, Shop



Foxtrail Rapperswil

- Anfahrt ca. 15 Minuten mit dem Auto / auch per ÖV gut erreichbar
- Das Gelände ist mehrheitlich flach
- Auf dem Foxtrail gibt's knifflige Rätsel und versteckte Highlights



Escape Rooms Einsiedeln und Rapperswil

- Einsiedeln: Anfahrt ca. 25 Minuten mit dem Auto / auch per ÖV gut erreichbar
- Rapperswil-Jona: Anfahrt ca. 20 Minuten mit dem Auto / auch per ÖV gut erreichbar; hier gibt es Indoor- und Outdoor-Angebote



Seilpark «Atzmännig» in Goldingen

- Anfahrt ca. 30 Minuten mit dem Auto / ÖV ca. 90 Minuten
- Spass und Nervenkitzel in luftiger Höhe auf dem Seilpark, zudem: Rodelbahn, Freizeitpark, Erlebnisweg, Bungy-Trampolin



Bowling

- Schindellegi: Anfahrt ca. 15 Minuten mit dem Auto
- Jona: Anfahrt ca. 20 Minuten mit dem Auto / auch mit ÖV gut erreichbar



3D & Schwarzlicht Minigolf

- Anfahrt Reichenburg ca. 15 Minuten mit dem Auto / auch mit ÖV gut erreichbar
- Das etwas andere Minigolf!



Apéro in der Brauerei «BierFactory»

- Anfahrt Jona ca. 20 Minuten mit dem Auto / auch mit ÖV gut erreichbar
- Die Brauerei & Taproom (Bar) ist geeignet für Events mit bis zu 50 Gästen



Drum-Event



- Location: überall möglich
- Die Auseinandersetzung mit Trommelmusik eignet sich ausgezeichnet, um konstruktive Prozesse in der Teamarbeit anzuregen und sichtbar zu machen
- Gleichzeitig wirkt das Trommeln auch auflockernd und ist eine Abwechslung zu intellektuellen Komponenten

Klettern/Bouldern im Gaswerk Wädenswil



- Anfahrt Wädenswil ca. 15 Minuten mit dem Auto / auch mit ÖV gut erreichbar
- Schnupperklettern unter fachkundiger Leitung und Berücksichtigung individueller Wünsche

Outdoor Aktivitäten mit «GetOutdoor»



- Outdoorkochen, Wandern, Klettern, Biken, Abseilen, Wildtiere beobachten ...
- Die Aktivitäten werden auf Ihr Budget und Ihre Wünsche abgestimmt

Von Flossbau bis Bogenschiessen mit «eventerlebnis.ch»



- Dieser Event-Partner hat viele Vorschläge für Sie in petto: Aqua-Parcours, Flossbau, Alperlebnis, Armbrustschiessen, Bauernhof-Olympiade, Cupcake-Party und vieles mehr

Winteraktivitäten mit «rafters.ch»



- Anfahrt Kerenzerberg ca. 30 Minuten mit dem Auto / auch mit ÖV erreichbar
- Schneeschuhlaufen
- Schlittelpausch / Nachtschlitteln
- Eisschnitzen
- Iglubauen
- Winter-Olympiade

Transport Unternehmen



- Eberhard Taxi und Carreisen aus Altendorf SZ
- Mächler Reisen aus Siebnen SZ

Sommeraktivitäten mit «rafters.ch»



- Anfahrt Kerenzerberg ca. 30 Minuten mit dem Auto / auch mit ÖV erreichbar
- Hochseilgarten
- Trottinett Gaudi
- Wettschiessen
- Flossbau
- Brückenbauen
- Wild West & Goldrausch

Stadt- und Themenführungen Rapperswil



- Anfahrt Rapperswil ca. 15 Minuten mit dem Auto / auch mit ÖV gut erreichbar
- Stadtrundgang mit Holzbrücke, Stadtrundgang mit Schlossturm, Rosengärten, Hühnerhaut-Tour mit Gruselgeschichten, Nachtwächter-Rundgang, etc.

Besichtigung Weinkeller Kloster Einsiedeln



- Anfahrt Einsiedeln ca. 25 Minuten mit dem Auto / auch mit ÖV gut erreichbar
- Wissenswertes über die Geschichte und Gegenwart des klösterlichen Weinbaus und die Weinbautradition in der Region
- Die Arbeitsschritte des Kellermeisters werden anschaulich erklärt
- Zum Abschluss der Führung gibt es ein Glas Schaumwein oder eine Degustation

Besichtigung Kloster Einsiedeln



- Anfahrt Einsiedeln ca. 25 Minuten mit dem Auto / auch mit ÖV gut erreichbar
- Die Führungen durch die Klosterkirche und die Stiftsbibliothek bringen einen in Berührung mit der über 1000-jährigen Geschichte, der gelebten Spiritualität sowie der lebendigen Kultur des Klosters

Schaukäserei Milchmanufaktur Einsiedeln



- Anfahrt Einsiedeln ca. 25 Minuten mit dem Auto / auch per ÖV gut erreichbar
- Blick hinter die Kulissen, selber Käse herstellen, Zeitreisen früher-heute

marina

LACHEN SZ



LUNA



SOLE



MONTE



LAGO

