

LOCATION ANGEBOT 2024

thesquare

new mobility hub

The square

Veranstaltungen

1. **Projekt**
2. **Standort**
3. **Fläche | Setups**
4. **Infrastruktur**
5. **Ihre Veranstaltung**
6. **Impressionen**

The square – Kompetenzzentrum für neue nachhaltige individuelle Mobilität

Die Informations- und Eventplattform mit ständig wechselnden Ausstellungen

Im modernen Showroom werden innovative Modellneuheiten lanciert sowie Probefahrten und Informationsveranstaltungen für Privat- und Geschäftskunden rund um neue Mobilitätsformen durchgeführt. Mit besonderem Augenmerk auf die Elektromobilität erhalten die Besucherinnen und Besucher von the square ein umfassendes Informationsangebot; sie können Elektromobilität sowie neue Mobilitätslösungen hautnah erleben.

- **Auftraggeber** AMAG Import AG
- **Ausstellung** - Marken-Rotation alle 4-6 Wochen | Marken: Volkswagen, Audi, Seat, ŠKODA, Cupra, VW Nutzfahrzeuge
- Bis zu 3 Fahrzeuge in der Ausstellung | Concept Cars und Neuheiten
- **Präsenz** Juli 2021 – mindestens November 2025 | täglich 10.00 – 19.00 Uhr
- **Standort** The Circle 39, Flughafen Zürich
- **Kapazität** bis 80 Personen
- **Zielpublikum** - Bestehende und Neukunden der AMAG Marken
- Handelspartner, Partnerfirmen und Lieferanten
- Mitarbeiter, Besucher, Walk-in Passanten The Circle
- Eventbranche und Business Clubs
- Medien, Sponsoren, AMAG Interne

The Circle | Standort

Der Circle wurde vom japanischen Architekten Riken Yamamoto entworfen und umfasst auf einer Fläche von 180'000 Quadratmetern alles, was das Herz begehrt: von Hotels und Gastronomiebetrieben über Veranstaltungs- und Gesundheitsangebote sowie Büroräumlichkeiten bis hin zu diversen Shops und erholsamen Grünzonen.

Das Gebäude ist Minergie- und LEED*-zertifiziert und gewinnt erneuerbare Energie über eine Photovoltaikanlage auf dem Dach.

Mit der Anbindung an den öffentlichen Verkehr, das Autobahnnetz sowie den Flugverkehr ist der Standortvorteil offensichtlich. Auch ein eigenes Parkhaus (P4 The Circle) mit über 400 Parkplätzen steht den Besucherinnen und Besuchern zur Verfügung.

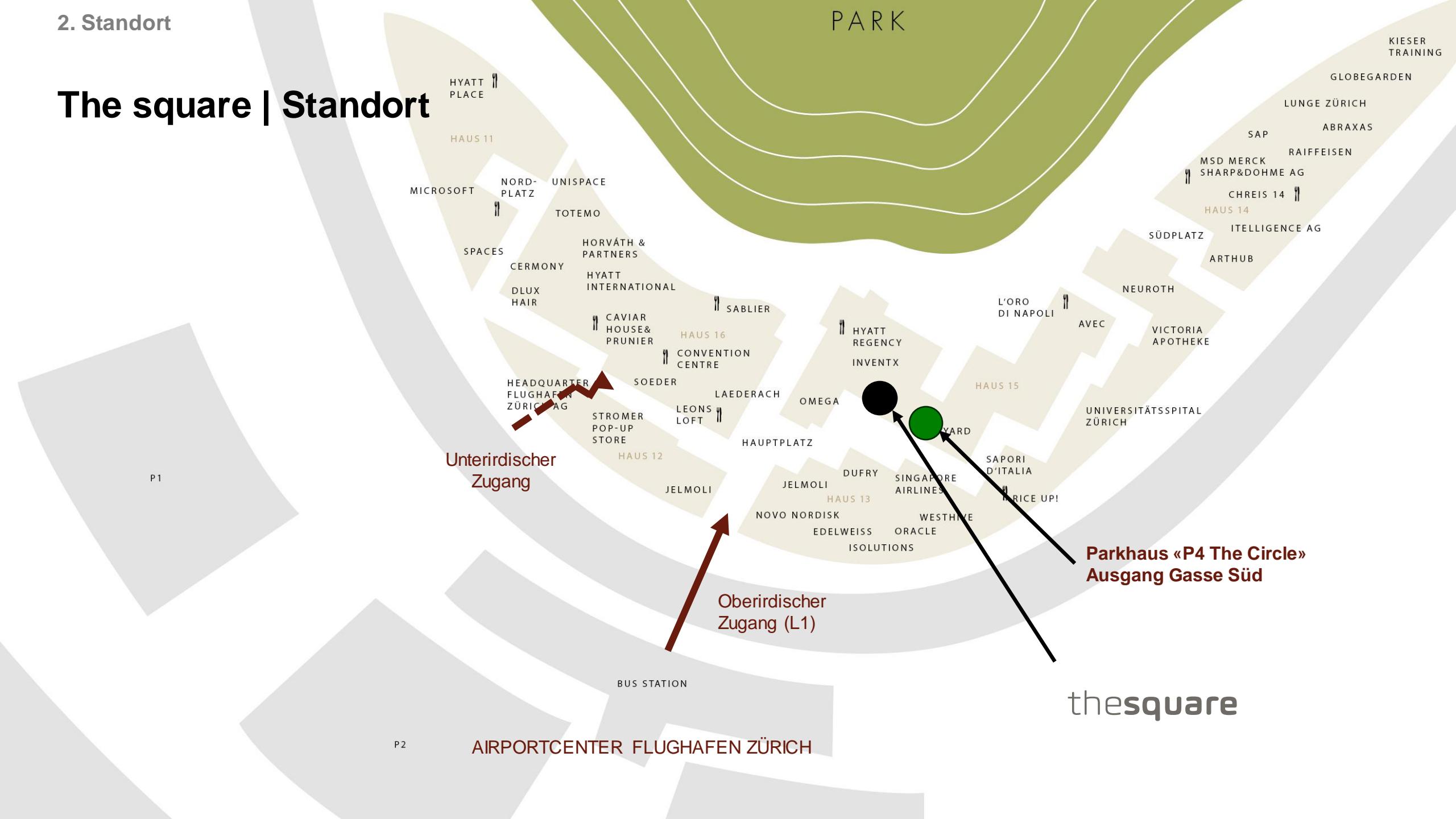
- ✓ **Parkhäuser**
- ✓ **Tramhaltestellen**
- ✓ **Bahnhof**
- ✓ **Flughafen**

* Leadership Energy and Environmental Design



2. Standort

The square | Standort



Unterirdischer Zugang

Oberirdischer Zugang (L1)

Parkhaus «P4 The Circle» Ausgang Gasse Süd

thesquare



The square | Fläche

Wo: The Circle 39 | Zürich-Flughafen

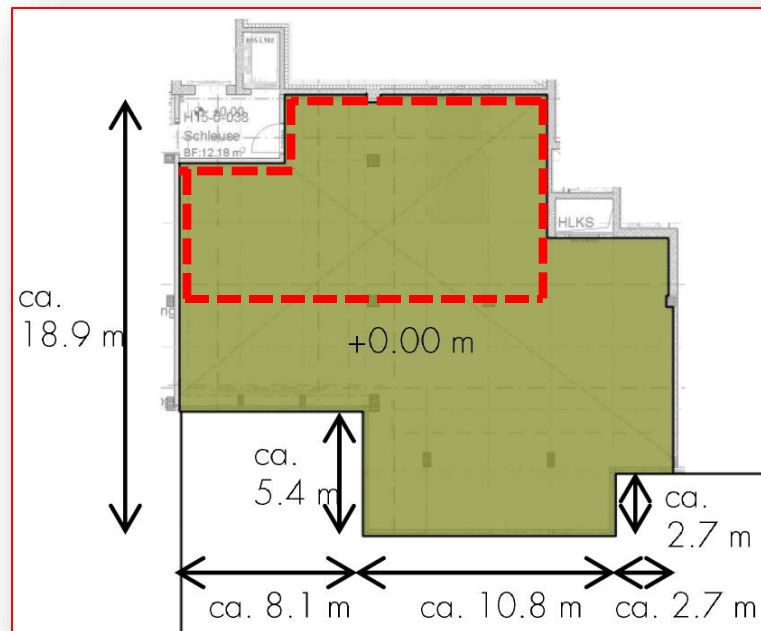
Fläche: 443 m²

Erdgeschoss (305 m²)

- Empfang / Bar-Bereich
- Highlight-Area / Fahrzeuge / Exponate
- Interactive Garage / Ladestationen
- AMAG Mobility Network
- **Anzahl Personen (stehend): bis 80 Pax**

Obergeschoss (138 m²)

- Co-Creation / Office Area
- Auditorium
- Küche / Lager / Aufenthaltsraum
- Catering / Lounge Bereich
- Toiletten
- **Anzahl Personen (sitzend): bis 30 Pax**



The square | Fläche



The square als Eventlocation | Übersicht

Kostenlos* – Basis

- Location: keine Raummiete* (je nach Setting)
- Technik: Grundausstattung
- Beleuchtung: Lichtkonzept iGuzzini (verschiedene Lichtszenen)
- Beschallung: bis 80 Personen im Erdgeschoss
- Mobiliar: Welcome Desk, Bestuhlung, Rednerpult, Tische
- Personal: während Öffnungszeiten

Verrechnung – Nach Angebot / Aufwand

- Catering: Verrechnung gemäss Wahl Veranstaltungspaket
- Technik: Zusätzliche Aufwände
- Personal: Zusätzlicher Personalaufwand seitens the square

Erdgeschoss (305 m²)

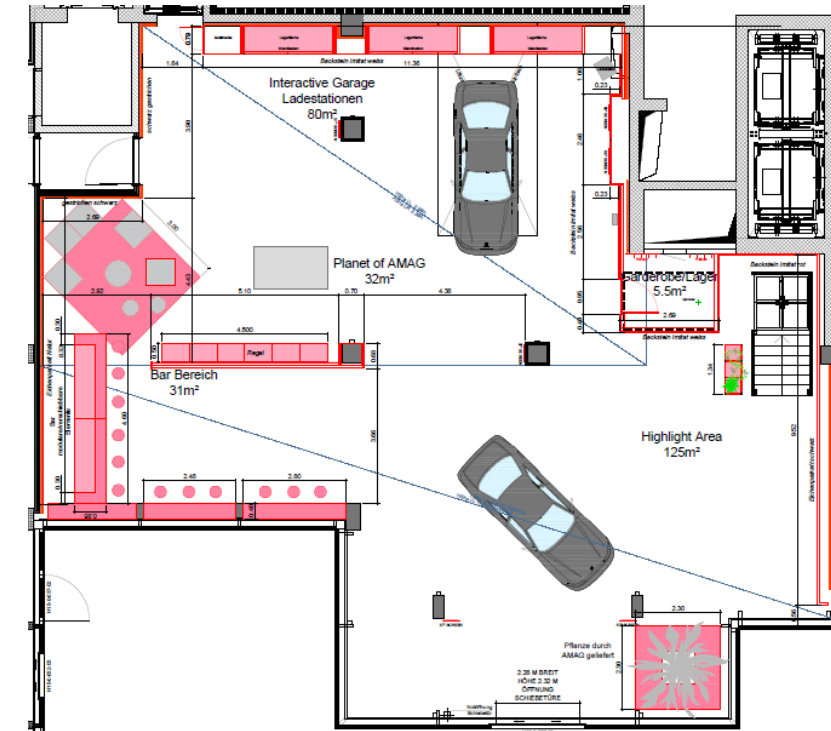
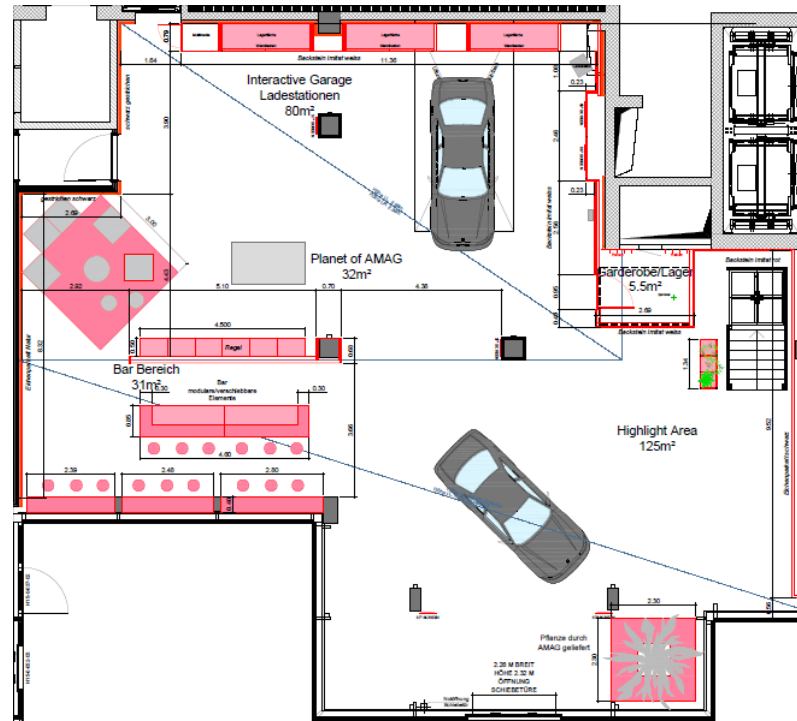
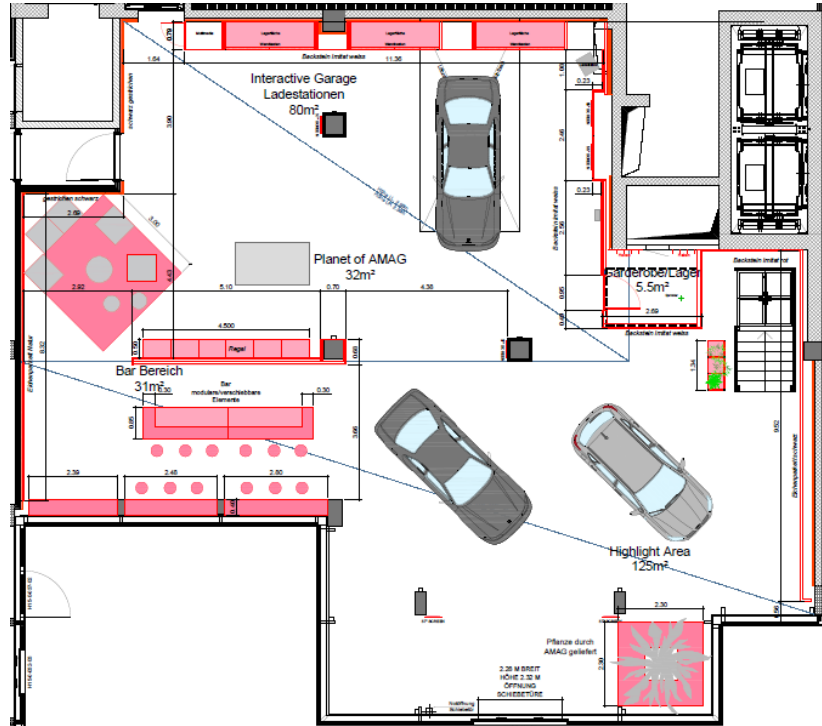
- Empfang / Bar-Bereich
- Highlight-Area / Fahrzeuge / Exponate
- Interactive Garage / Ladestationen
- AMAG Mobility Network
- **Anzahl Personen (stehend): bis 80 Pax**
- **45 Stühle vor Ort / 15 Hochstühle**

Obergeschoss (138 m²)

- Co-Creation / Office Area
- Auditorium
- Küche / Lager / Aufenthaltsraum
- Catering / Lounge Bereich
- Toiletten
- **Anzahl Personen (sitzend): bis 30 Pax**

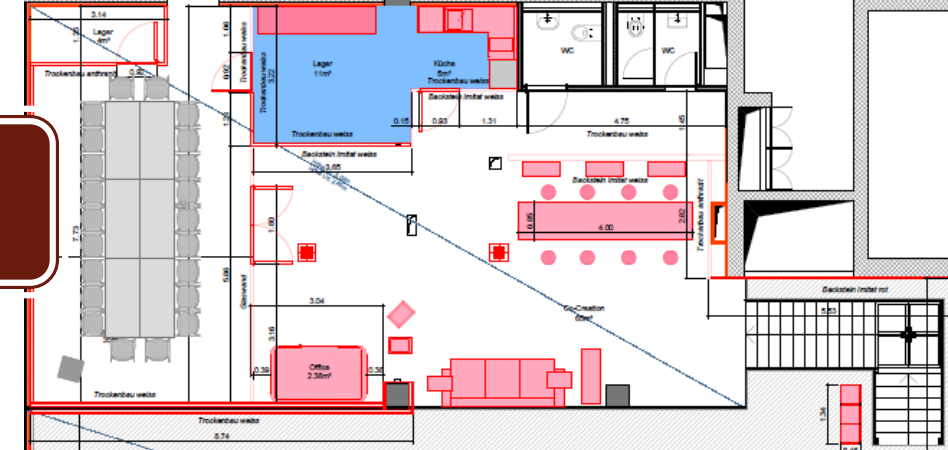
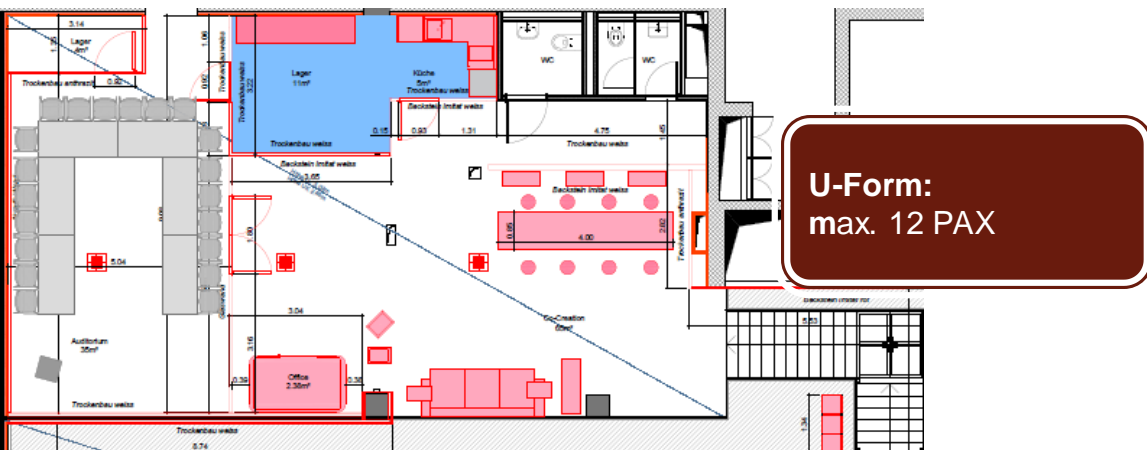
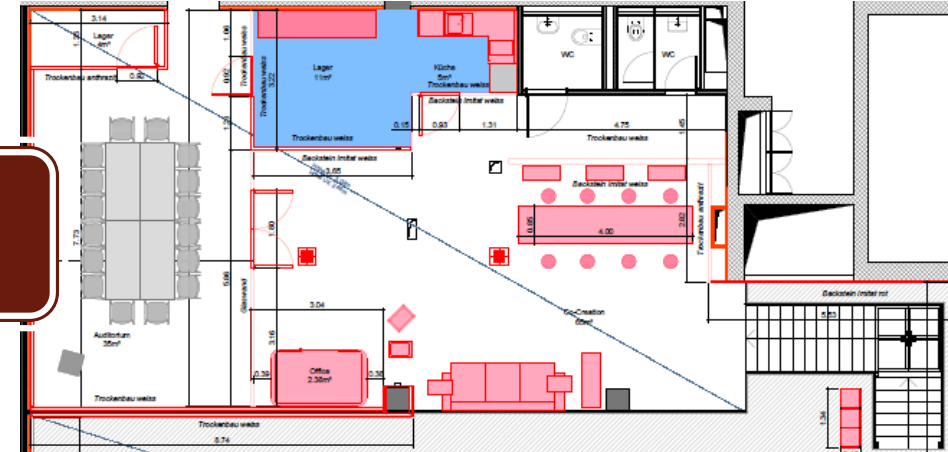
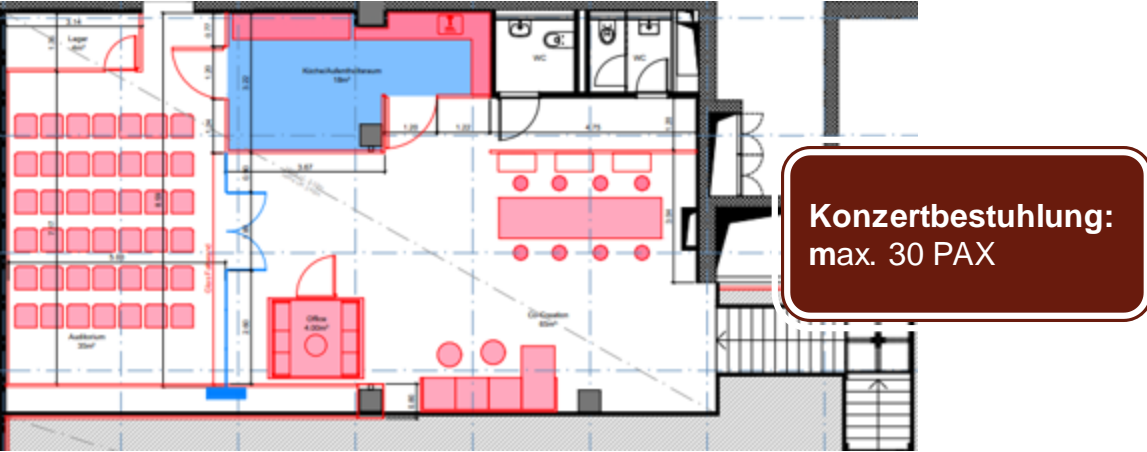
The square | Fläche (EG)

Mögliche Ausstellungs-Setups



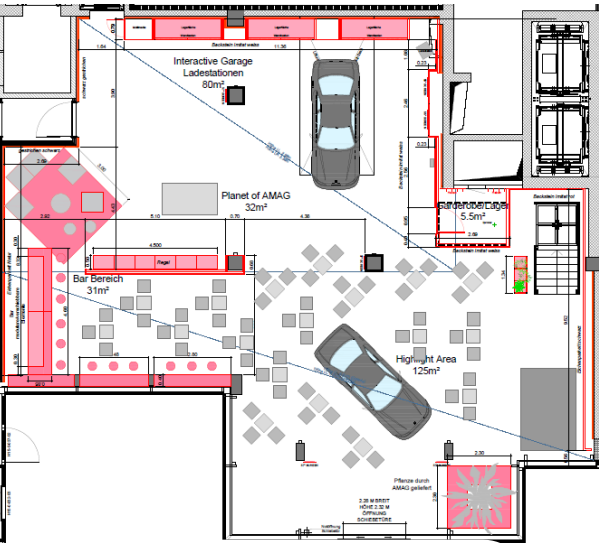
The square | Auditorium (OG)

Mögliche Setups

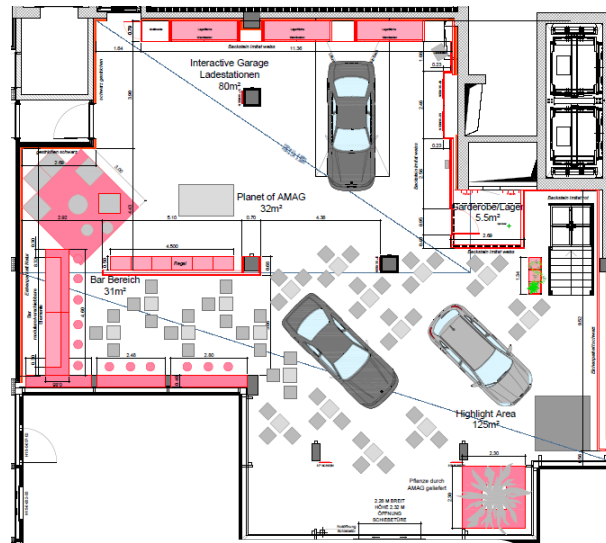


The square | Eventfläche (EG)

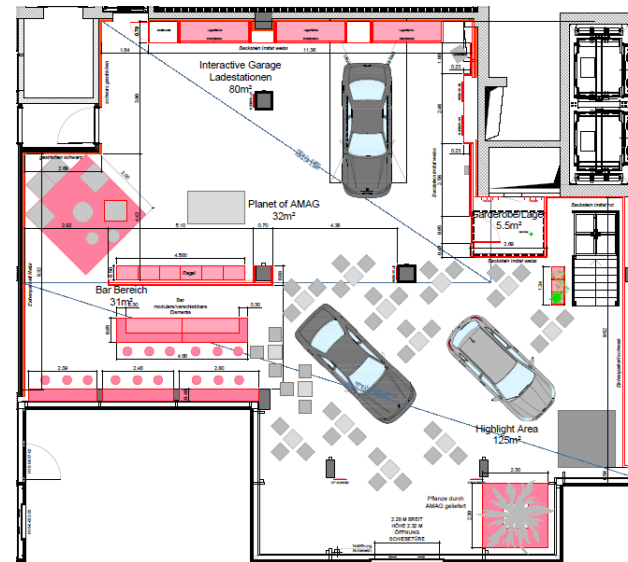
Mögliche Event-Setups (sitzend*)



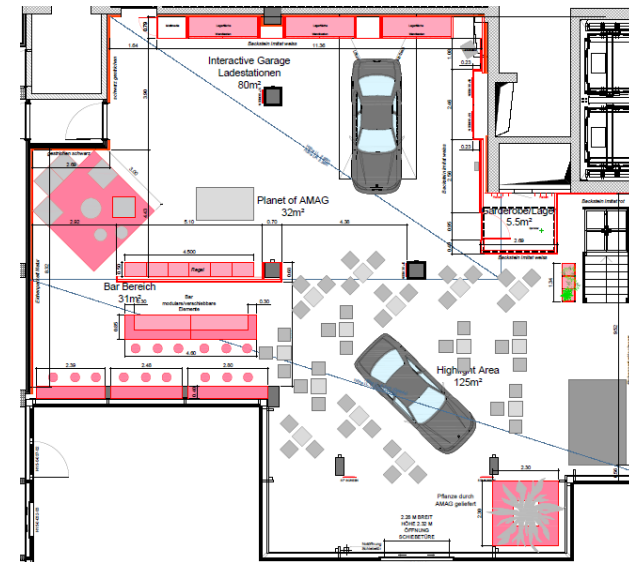
Hochtische : 18
Barhocker: 54
Bar: nach hinten



Hochtische : 17
Barhocker 51
Bar: nach hinten



Hochtische : 13
Barhocker 39



Hochtische: 14
Barhocker 42

The square | Infrastruktur Erdgeschoss

Technik

- 1 x LED Wand (2,7m x 4.8m, Auflösung 1920 x 1080) | Ansteuerung per HDMI (Bodendose/Rack)
- 1 x Logitech Spotlight | Präsentationsfernbedienung
- 6 x Full Range Lautsprecher d&b E6
- 1 x Digitalmischpult 19" Einbau 16/1/16 (Yamaha TF 1 Rack)
- 1 x Funkmikrofon Doppelempfänger (2 x Handsender/2 x Headset)

Vorbereitung für Veranstaltungstechnik:

- 4 x Motorkettenzug D8+ 250kg, 10m Kette inkl. Steuerung, Strom und Signalverkabelung fürs Rigg

Sonstiges

- 1 x Check-In Desk | Rednerpult
- Modulare Bar | mit Kühlschrank und Kaffeemaschine
- Barbereich mit Sitzmöglichkeiten
- Lounge mit Sitzmöglichkeiten



The square | Infrastruktur Obergeschoss

Technik

- 1 x Screen 85" | Ansteuerung per HDMI (Bodendose/Screen)
- 1 x Jabra GN Speak (Freisprechlösung) | Konferenzgespräche
- 1 x Logitech Spotlight | Präsentationsfernbedienung

Sonstiges

- 45 x Stühle | 6 x Klappische
- 1 x Rednerpult
- Co-Creation Area | Hochtisch mit Hocker
- Lounge mit Sitzmöglichkeiten



The square | Parking

Parkhaus P4 The Circle

Für Besucher / Gäste von Veranstaltungen empfiehlt sich das Parkhaus «P4 The Circle».

Ausgang

Der Eingang zu the square befindet sich unmittelbar rechts vom Ausgang «Gasse Süd» des Parkhaus P4.

Vergütungskarten

Falls den Gästen eine Vergütungskarten zur Verfügung gestellt werden soll, haben wir folgende Zeit-Karten zu den angegebenen Preisen* vorhanden:

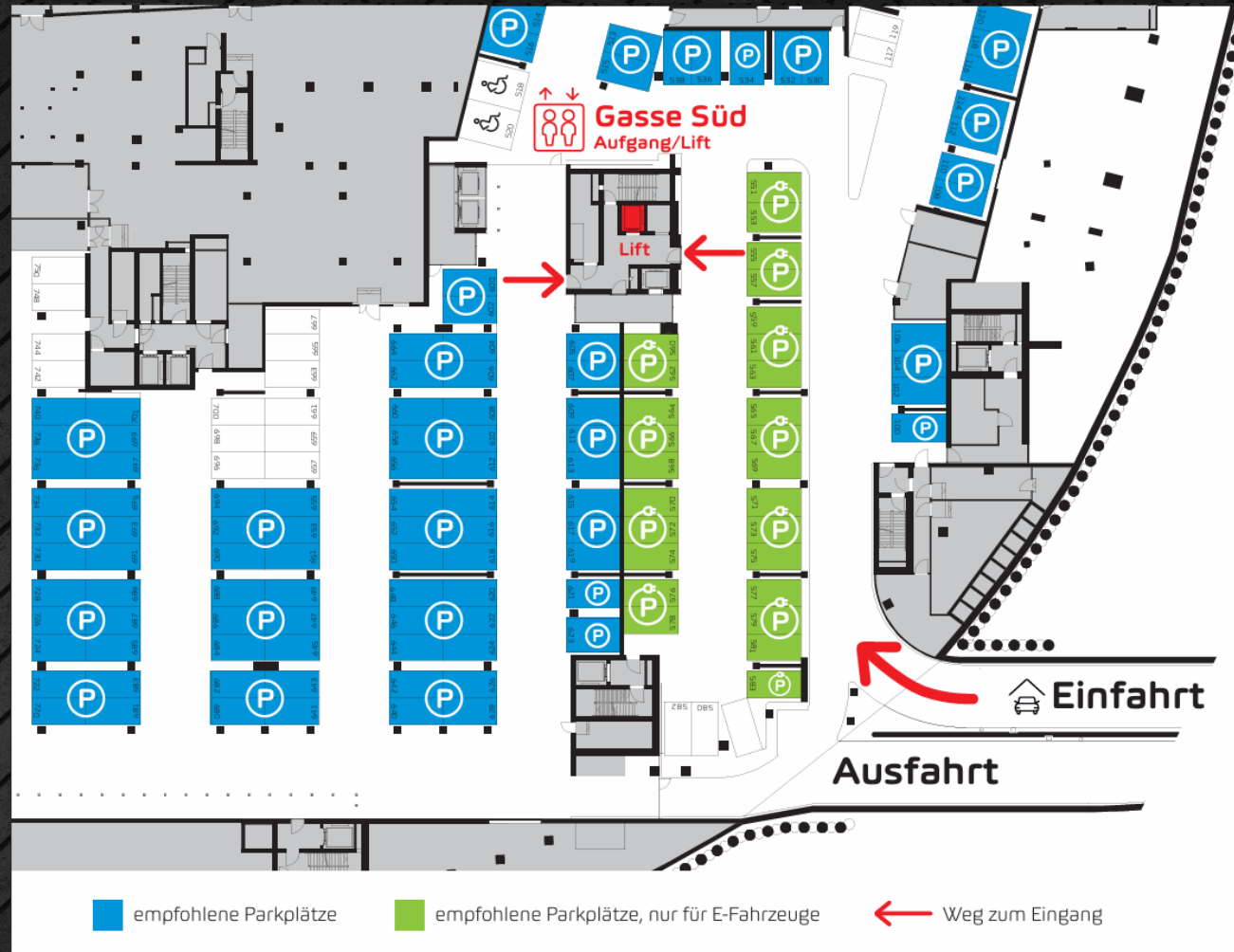
- 2h CHF 10.-
- 4h CHF 18.-
- 8h CHF 34.-
- 10h CHF 42.-

Parkhaus P4 The Circle

Folgende offizielle Preise ([Übersicht Flughafen Zürich](#))

Parkdauer	P1 / P3 / P4
Bis 15 Min.	2.-
Bis 30 Min.	4.-
Bis 45 Min.	5.-
Bis 1 Std.	6.-
Bis 2 Std.	10.-
Bis 3 Std.	14.-
Bis 4 Std.	18.-
jede weitere Stunde	4.-
1. Tag maximal	54.-

Parksituation



1. Nutzen Sie das Parkhaus P4. Das Verkehrsschild ist mit «Circle P4» angeschrieben.
2. Parkieren Sie Ihr Fahrzeug auf einem der unten markierten Parkplätze direkt bei der Einfahrt.
3. Fahren Sie mit dem Lift «Gasse Süd» in die Etage 0 oder nehmen Sie die Treppe.
4. Wenden Sie sich nach rechts. Nun sind Sie nur noch ein paar Schritte vom «the square» entfernt.

The square | Extrakosten

Untergeschoss -> Highlight-Fläche und Garage (maximal 80 PAX)

Geschlossene Gesellschaft bis 17.00 UHR

Geschlossene Gesellschaft ab 17.00 UHR

mit Referat

CHF 550.-

CHF 300.-

ohne Referat

CHF 800.-

CHF 550.-

Obergeschoss -> Auditorium/Sitzungszimmer (maximal 30 PAX)

Sitzung / Meeting / Workshop im Auditorium

mit Referat

Kostenlos

ohne Referat

CHF 300.-

Getränkepauschale bis **max. 15 PAX**

CHF 15.- p.P.

CHF 15.- p.P.

Floorlights (siehe Seite 26)

CHF 150.- pro Tag

Referat

Referat zum Thema «Mythen der Elektromobilität», Dauer circa 45 Minuten.

Vorstellung / Begrüssung durch the Square, Dauer circa 5-10 Minuten

The square | Ihre Veranstaltung


The square bietet das individuelle Gesamtpaket für Ihre Veranstaltung.

Als Kompetenz- und Erlebniszentrum für neue individuelle nachhaltige Mobilität bieten wir Ihnen einzigartige Möglichkeiten für ein attraktives Rahmenprogramm. Kombinieren Sie Ihre Veranstaltung zum Beispiel mit einem Fachvortrag unserer Expertinnen und Experten für E-Mobilität oder geniessen Sie mit Ihren Gästen eine interessante Führung durch die Erlebniswelt.

In Kooperation mit unseren Partnern besteht natürlich die Möglichkeit einer gastronomischen Versorgung und einer zusätzlichen Veranstaltungstechnik – Ihren individuellen Bedürfnissen angepasst lassen wir Ihnen gerne ein Angebot zukommen.

Wir freuen uns auf Ihre Kontaktaufnahme.

The square – new mobility hub
The Circle 39
8058 Zürich-Flughafen

 Tel. +41 43 255 54 00

 thesquare@amag.ch

 www.the-square.ch

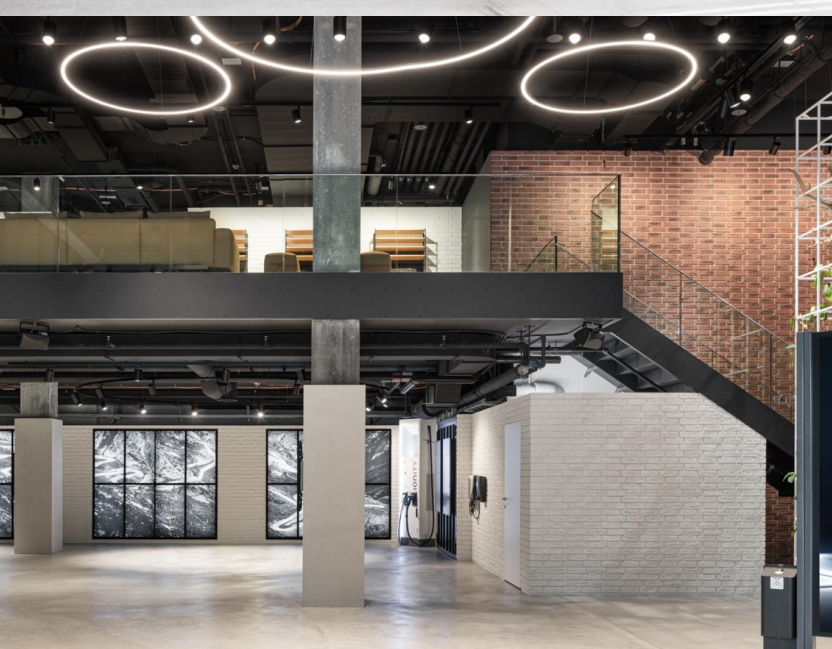
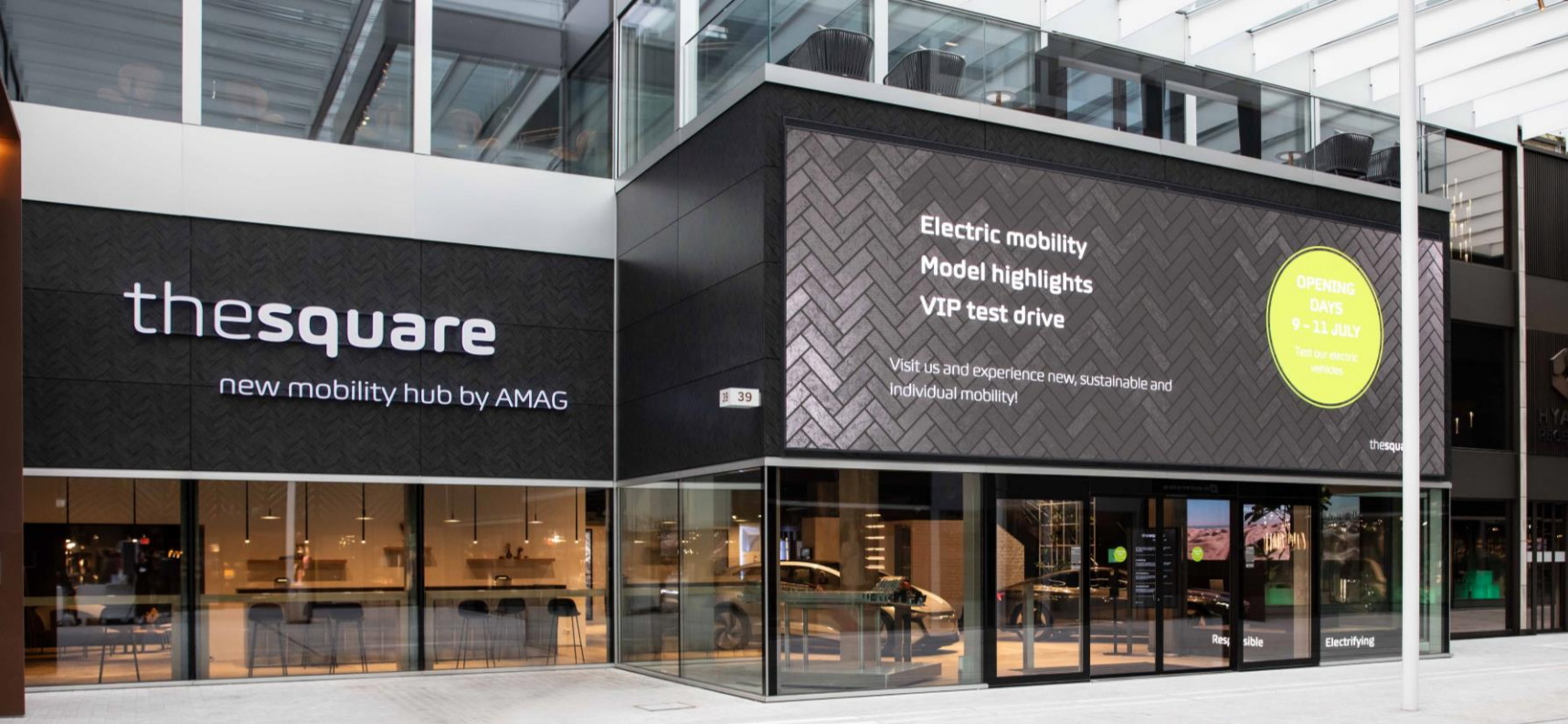
Technik-Partner

**WINKLER
LIVECOM**®

Catering-Partner:

 **HYATT REGENCY**[™]
ZURICH AIRPORT THE CIRCLE


svrestaurant



Auditorium OG



**Theaterbestuhlung
30 Stühle (Foto)**

**Max Kapazität:
36 Stühle
(sehr eng bestuhlt)**



Auditorium OG (grosse U-Bestuhlung)



**U-Bestuhlung
14 Stühle (Foto)**

**Optimal: 12 Stühle
(2 Pro Tisch)**

Auditorium OG (mittlere U-Bestuhlung)



**U-Bestuhlung
10 Stühle (Foto)**

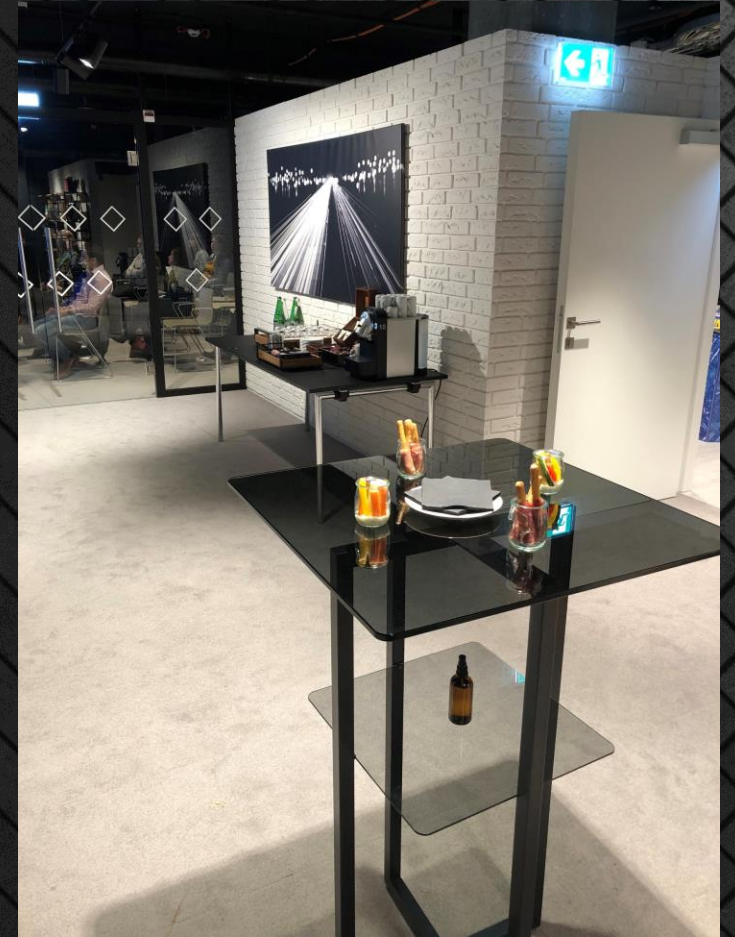
Auditorium OG



**Schulbank-
Bestuhlung
16 Stühle (Foto)**

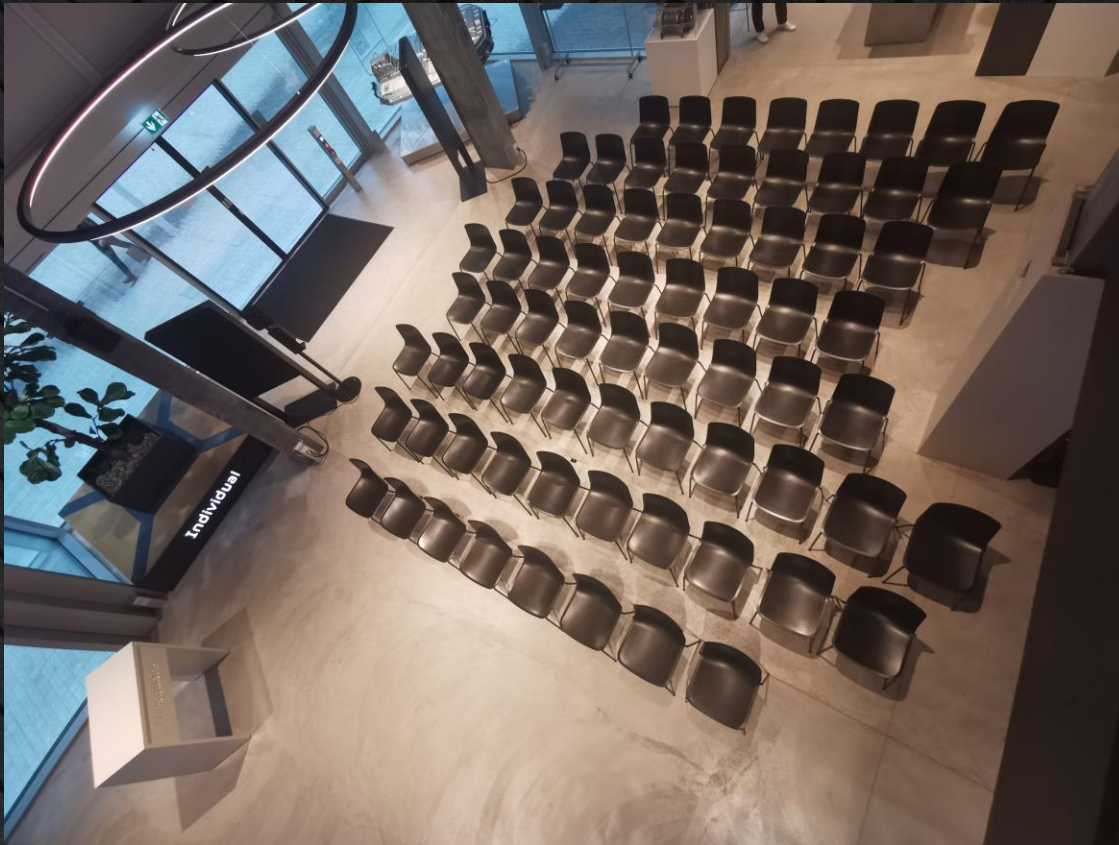
**Optimal: 12 Stühle
(2 Pro Tisch)**

Catering OG



Stehlunch mit Getränkebar / Aperio Riche mit flying Service

Highlight-Area



Theaterbestuhlung
70 Stühle



**Abgebildete Stühle wurden extern angeliefert.
Stühle vor Ort: 45 Stück**

Garage



Theaterbestuhlung
Bis 45 Stühle

Highlight-Area Live Stream Hybrid



Theaterbestuhlung 40 Stühle
Live-Streaming

Floorlights

8 Floorlights vor Ort

CHF 150.- pro Tag



Vielen Dank!