

MEETINGS & WORKSHOPS



HERMITAGE

LAKE LUCERNE



MEETINGS IN DER HERMITAGE

In der HERMITAGE haben Gedanken einen weiten Horizont. Meetings, Tagungen oder Workshops enden deshalb oft mit neuen guten Ideen. Die Räumlichkeiten sind grosszügig und bestens ausgestattet. Unser HERMITAGE-Team serviert Köstlichkeiten aus der Küche. Nach getaner Arbeit geniessen die Teilnehmer die einmalige Ambiance unseres Hauses an schönster Lage direkt am See - und bei mehrtägigen Meetings unsere eleganten Zimmer mit schönster Aussicht auf See und Berge.

Sehr geehrte Dame, sehr geehrter Herr

Wir möchten, dass Ihr Meeting, Ihre Tagung oder Ihr Workshop ein Erfolg wird. Dafür sollen sich die Teilnehmer rundum wohlfühlen. Die HERMITAGE erfüllt diese Erwartungen in jeder Hinsicht. Die Weite des Sees beflügelt die Gedanken. Die Infrastruktur mit grosszügigen und bestens ausgestatteten Räumlichkeiten schafft ein ebenso professionelles wie angenehmes Arbeitsklima. Unser HERMITAGE-Team verwöhnt Sie mit dem Besten aus Küche und Weinkeller. Und wenn die Arbeit getan ist, geniessen die Teilnehmer den Komfort sowie alle Annehmlichkeiten unseres Hauses direkt am See.

Wir freuen uns auf Sie
IHR HERMITAGE LUZERN- TEAM



PAUSCHALEN

Um Ihnen die Planung so einfach wie möglich zu machen, offerieren wir Ihnen Pauschalen, die alles rund um Ihr Meeting enthalten. Von der modernen und umfassenden technischen Ausstattung der Räumlichkeiten bis zu kulinarischen Genüssen für die Teilnehmer. Wenn Sie darüber hinaus etwas für Ihr Meeting oder Ihren Workshop benötigen, lassen Sie es uns wissen. Unser HERMITAGE-Team sorgt dafür, dass alles für Sie bereit ist.

Tagespauschale «Classic»

CHF 105

- Saalmiete von 08.00 bis 18.00 Uhr
- Standard-Technik: Beamer/Leinwand, 1 Pinnwand, 1 Flipchart, 1 Moderationskoffer
- Schreibset (Hermitage-Block und Kugelschreiber)
- W-LAN Internetzugang im ganzen Haus
- Mineralwasser während der Konferenz
- Unlimitierter Kaffee/ Tee den ganzen Tag (ausgenommen zu den Mahlzeiten)
- 2 Vital-Kaffeepausen mit brainfood und Köstlichkeiten aus der Hermitage-Küche
- 2-Gang Business-Lunch mit Auswahlmenü

Tagespauschale «Business»

CHF 115

- Saalmiete von 08.00 bis 18.00 Uhr
- Standard-Technik: Beamer/Leinwand, 1 Pinnwand, 1 Flipchart, 1 Moderationskoffer
- Schreibset (Hermitage-Block und Kugelschreiber)
- W-LAN Internetzugang im ganzen Haus
- Mineralwasser während der Konferenz
- Unlimitierter Kaffee/ Tee den ganzen Tag (ausgenommen zu den Mahlzeiten)
- Fruchtkorb und Fun Food im Seminarraum
- 2 Vital-Kaffeepausen mit brainfood und Köstlichkeiten aus der Hermitage-Küche
- 2-Gang Business-Lunch mit Auswahlmenü
- Kostenfreier Parkplatz

Tagespauschale «Premium»

CHF 140

- Saalmiete von 08.00 bis 18.00 Uhr
- Standard-Technik: Beamer/Leinwand, 1 Pinnwand, 1 Flipchart, 1 Moderationskoffer
- Schreibset (Hermitage-Block und Kugelschreiber)
- W-LAN Internetzugang im ganzen Haus
- Mineralwasser während der Konferenz
- Unlimitierter Kaffee/ Tee den ganzen Tag (ausgenommen zu den Mahlzeiten)
- Fruchtkorb und Fun Food im Seminarraum
- 2 Vital-Kaffeepausen mit brainfood und Köstlichkeiten aus der Hermitage-Küche
- 2-Gang Business-Lunch mit Auswahlmenü
- Apéro mit Seesicht
- Kostenfreier Parkplatz

Zimmerpreise auf Anfrage



INFRASTRUKTUR

Alles was Sie benötigen und natürlich noch viel mehr.

Auf Wunsch

Zusätzlicher Flipchart		CHF	30
Zusätzliche Pinnwand		CHF	30
Zusätzlicher Beamer		CHF	100
Zusätzlicher Moderationskoffer		CHF	30
Spiderphone konftel 200		CHF	90
Mikrofon (Knopf-, Funk- oder Headset) inkl. Mischer		CHF	400
Visualizer wolfvision vz-3		CHF	100
Fotokopien schwarz/weiss	Pro Kopie	CHF	50
Fotokopien in Farbe	Pro Kopie	CHF	1
Folienkopie schwarz/weiss	Pro Kopie	CHF	1
Folienkopie in Farbe	Pro Kopie	CHF	2

Die Miete ist pro Stück und pro Tag zu verstehen.

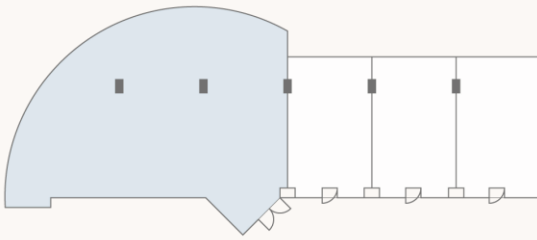


RÄUMLICHKEITEN

Die perfekten Räumlichkeiten für höchste Ansprüche.

HARMONY

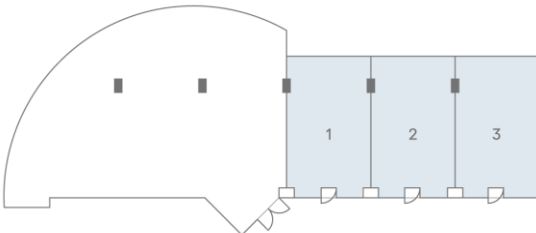
SITZUNGSRAUM MIT SICHT AUF SEE UND BERGE,
KLIMATISIERT



Saal unterteilbar	nein
Fläche, m2	155
Höhe, m	2.7
Breite, m	10.2
Länge, m	15.2
Konzert	120
Seminar	55
U-Form	32
Blocktisch	30

HORIZON

SITZUNGSRAUM MIT SICHT AUF SEE UND BERGE,
KLIMATISIERT



Horizon einzeln

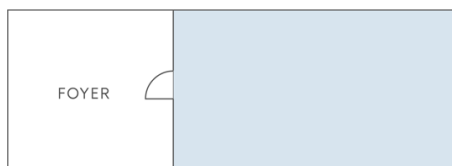
Fläche, m2	34
Höhe, m	2.7
Breite, m	4.5
Länge, m	7.5
Konzert	20
Seminar	12
U-Form	12
Blocktisch	12

Horizon 1-3

Saal unterteilbar	ja
Fläche, m2	102
Höhe, m	2.7
Breite, m	13.5
Länge, m	7.5
Konzert	80
Seminar	45
U-Form	30
Blocktisch	25

HEAVEN 1

SITZUNGSRAUM MIT SICHT AUF SEE UND BERGE,
KLIMATISIERT



Saal unterteilbar	nein
Fläche, m ²	48
Höhe, m	2.7
Breite, m	6
Länge, m	8
Konzert	30
Seminar	18
U-Form	16
Blocktisch	16

HEAVEN 2

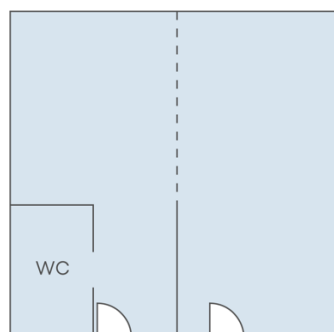
SITZUNGSRAUM MIT SICHT AUF SEE UND BERGE,
KLIMATISIERT



Saal unterteilbar	nein
Fläche, m ²	90
Höhe, m	2.7
Breite, m	6
Länge, m	15
Konzert	50
Seminar	40
U-Form	30
Blocktisch	30

HIDEAWAY 1+2

SITZUNGSRAUM MIT TAGESLICHT OHNE SEESICHT



Hideaway 1+2	
Saal unterteilbar	ja
Fläche, m ²	(30) 60
Höhe, m	2.4
Breite, m	7.8
Länge, m	7.8
Blocktisch	16
Konzert	20



ANREISE UND KONTAKT

In Luzern, im Herzen der Zentralschweiz liegt unser Hotel an schönster Lage am Vierwaldstättersee. Die HERMITAGE verfügt über hauseigene Parkplätze, eine Schiffsanlegestelle sowie einen guten Anschluss an den Öffentlichen Verkehr.

Anfahrt mit öffentlichen Verkehrsmitteln
4 km vom Hauptbahnhof SBB Luzern,
Busverbindung zur Haltestelle „Hermitage“
Bus Nr. 24

WIR SIND GERNE FÜR SIE DA

Haben Sie Fragen oder möchten Sie
ein persönliches Gespräch vereinbaren?
Wir freuen uns auf Sie.

HERMITAGE
Seeburgstrasse 72
CH – 6006 Luzern
Tel. +41 41 375 81 65
event@hermitage.ch



IMPRESSIONEN



IMPRESSIONEN
**MEETING &
WORKSHOP**





IMPRESSIONEN
ZIMMER



HERMITAGE
SEEBURGSTRASSE 72
CH-6006 LUZERN

T. +41 41 375 81 81
WELCOME@HERMITAGE.CH
WWW.HERMITAGE.CH

HOTEL ***^{SUPERIOR}
RESTAURANT · BAR · BEACH CLUB
EVENT · WELLNESS · TENNIS · MARINA

HERMITAGE
LAKE LUCERNE