

Kontakt

Buchen Sie unkompliziert und effizient direkt bei Kempinski und profitieren Sie von der besten Rate und massgeschneidertem Service. Besuchen Sie kempinski.com, nutzen Sie die mobile Kempinski App oder wenden Sie sich an den Reiseveranstalter Ihres Vertrauens.



KEMPINSKI PALACE ENGELBERG
Dorfstrasse 40
6390 Engelberg
Schweiz

T +41 41 639 75 75
meetings.engelberg@kempinski.com
kempinski.com/engelberg



Kempinski Palace
Engelberg

TITLIS | SWISS ALPS



EMBRACE SWISSNESS

Kempinski

HOTELIERS SINCE 1897

Eine Symphonie aus Natur, Geschichte und Moderne

Das Kempinski Palace Engelberg ist das erste internationale Luxushotel am Fusse des Titlis im Herzen der Schweizer Alpen. Die Kombination aus erfrischender Schweizer Gastfreundschaft, bewährtem Kempinski-Fünf-Sterne-Service und einem vielfältigen Angebot an Aktivitäten garantiert unvergessliche Erlebnisse. Die luxuriösen, komfortablen Zimmer und Suiten bestehen durch ihr zeitloses Schweizer Flair und einen atemberaubenden Blick auf die alpine Umgebung.



Ausstattung & Serviceleistungen

ZIMMER & SUITEN

- 129 Zimmer und Suiten (24 m² - 129 m², 115 Zimmer mit Balkon)
- 13 Boutique Rooms
- 20 Superior Rooms
- 18 Deluxe Rooms
- 62 Premier Rooms
- 5 Belle Epoque Rooms
- 5 Junior Suites
- 1 Titlis Suite
- 4 Belle Epoque Suites
- 1 Park Suite

ZIMMERAUSSTATTUNG

- Direkte Aussicht auf das Bergpanorama
- Boxspringbetten (Doppel- und Einzelbetten)
- Kissen-Menü
- Luxuriöse Badezimmer
- Touchpanel zur Licht- und Temperaturregelung
- OLED TV
- Video-on-Demand und Mobile-Mirroring
- Kostenfreies Wi-Fi
- Nespresso Kaffeemaschine
- Zimmersafe
- Minibar

SERVICELEISTUNGEN

- Wäscherei, Reinigung und Bügelservice

- 24 Stunden Zimmerservice
- 24 Stunden Concierge Service
- Kempinski Kids Club
- Privater Butler Service (auf Anfrage)
- Babysitter-Service (auf Anfrage, gegen Aufpreis)
- Business Center
- Hauseigener Florist
- Online-Gutscheinshop
- Boutique
- Skischule und Skiverleih
- Persönliche Schliessfächer
- Fahrradverleih, Waschservice
- Limousinenservice
- 110 Tiefgaragenplätze, inkl. 20 Ladestationen für Elektroautos
- Außenparkplätze

WELLNESS & SPA

- 880 m² Spa- und Poolbereich
- Infinity Pool mit Panoramablick auf die Berge
- Whirlpool
- Kinderpool
- Finnische Panorama Sauna, Dampfbad und Biosauna
- Damensauna
- Eisfontäne
- Erlebnisduschen
- Entspannungsraum mit Kamin
- Fitnessraum, 24h geöffnet

RESTAURANTS & BARS

- Cattani Restaurant mit Terrasse
- Private Dining
- The Palace Bar mit Terrasse
- Wintergarten
- Chalet Ruinart (im Winter)
- Habanos Cigar Lounge

MEETINGS & EVENTS

- Gesamte Eventfläche: 870 m²
- 9 Veranstaltungsräume von 26 m² bis 284 m²
- Neu renovierter, historischer Kursaal von 1902
- The Hall für Autopräsentationen, Meetings, Konzerte, Bankette und Feiern
- Hybride Tagungsmöglichkeiten
- Freilichtbühne im Kurpark Engelberg
- Räume mit Tageslicht und Panoramablick auf die Berge
- Highspeed Internet und Wi-Fi-Zugang
- Moderne technische Kongress- und Eventausrüstung

ALLGEMEINE INFORMATIONEN

- Währung: Schweizer Franken (CHF)
- Zeitzone: GMT +1 hour
- Klima: Alpen

LAGE & ANFAHRT

- Bahnhof, 60 m
- Titlis Seilbahn, 800 m
- Hubschrauberlandeplatz, 300 m
- Luzern, 36 km
- Bern, 144 km
- Buochs Flugh. (BXO), 22 km
- Zürich Flugh. (ZRH), 101 km
- Basel Flugh. (BSL), 138 km

SEHENSWÜRDIGKEITEN

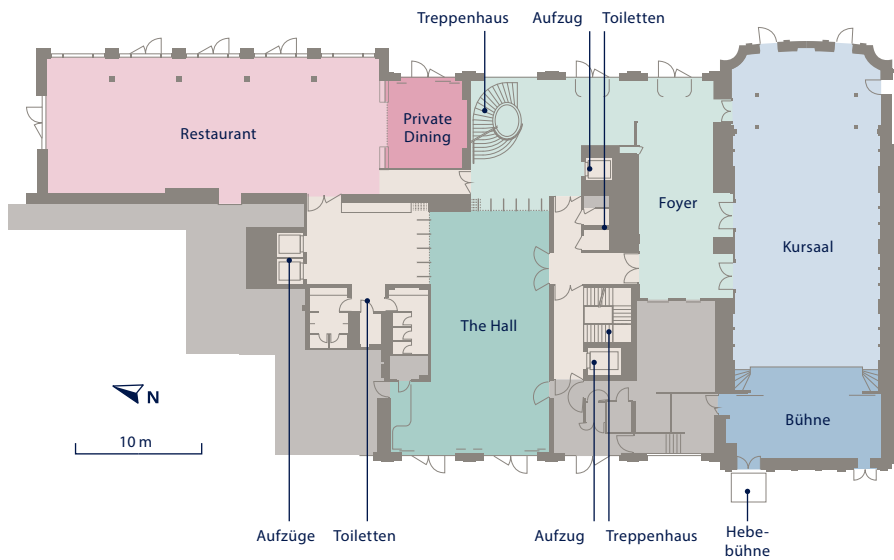
- Kloster Engelberg
- Trübsee
- Titlis Cliff Walk
- Titlis Rotair - die erste sich drehende Seilbahn der Welt
- Gletschergrotte
- Tal Museum Engelberg
- Schaukäserei im Kloster

AKTIVITÄTEN

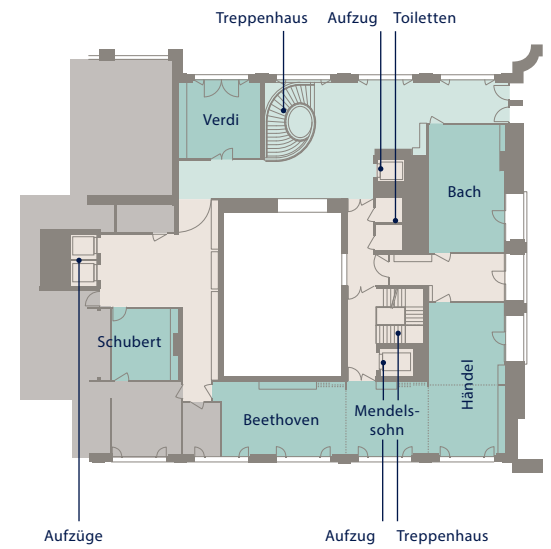
- Gleitschirmfliegen
- Pferdekutschen Fahrten
- Engelberg
- Ski & Snowboard
- Schlitteln
- Schneeschuh Touren
- Winter- & Sommerwandern
- Golfclub Engelberg
- Mountainbiken
- Klettern
- Fischen (im Sommer)
- Yoga

Grundriss Meetings- & Veranstaltungsbereich

ERDGESCHOSS – KURSAAL & PRIVATE DINING



MEZZANINE – VERANSTALTUNGSBEREICH



VERANSTALTUNGS- RAUM	FLÄCHE in m ²	LÄNGE in m	BREITE in m	DECKEN- HÖHE in m	COCKTAIL 	BANKETT 	THEATER 	PARLAMEN- TARISCH 	U-FORM 	BLOCK
Kursaal*	284	23.6	11.2	7.4	400	228	370	198	56	
Kursaal Empore	59	-	-	-	-	-	49	-	-	-
The Hall	198	19	9.3	-	235	120	180	100	40	40
Bach	55	10.1	5.9	2.4	50	-	49	20	20	20
Händel	63	12	5.4	2.4	50	-	49	24	26	24
Mendelssohn	34	6.4	5.1	2.4	40	-	28	12	12	12
Beethoven	53	9.8	5.1	2.4	65	-	49	20	20	20
Schubert	26	5.6	4.6	2.4	-	-	-	-	-	12
Verdi	35	5.9	6.1	2.4	40	-	28	12	12	12
Private Dining Bereich	40	5.8	7	2.4	-	-	-	-	-	20

*Der Kursaal wird gemanagt von der Kursaal AG Engelberg, www.kursaalengelberg.ch. Dieses Unternehmen gehört nicht zum Kempinski Palace Engelberg – Titlis Swiss Alps.

