

BIRD LODGE



*Setzen Sie Ihrem
Seminar die Krone auf!*

Hotel | Seminarräume | Umgebung

IMPRESSIONEN

Hotel Birdlodge



BIRDLODGE

Über uns

Liebe Gäste

Sie sind auf der Suche nach einem geeigneten Ort um ein Seminar, ein Meeting oder eine Konferenz durchzuführen? Wir freuen uns, dass Sie sich für das Birdlodge Hotel und seine Möglichkeiten interessieren. Auf den folgenden Seiten finden Sie einige nützliche Hinweise und Tipps, welche Sie bei der Organisation Ihres Anlasses unterstützen. Gerne stellen wir Ihnen ein entsprechendes Angebot zusammen. Wir stehen Ihnen vor Ort, per E-Mail oder auch telefonisch zur Verfügung, damit Ihre Veranstaltung ein voller Erfolg wird.

Lage

Nahe der Autobahnausfahrt Sempach, ca. 50 Autominuten von Zürich, Basel oder Bern entfernt. Die zentrale Lage des Hotels beim Bahnhof Sempach Neuenkirch ermöglicht eine ideale Verbindung und bringt Sie in nur 19 Bahnminuten sicher, bequem, schnell und direkt in das Stadtzentrum von Luzern.

Zimmer und Einrichtung

Das moderne Design- & Lifestyle-Hotel ist ein Bijou mit modernster Architektur und liegt nur 400 m vom Sempachersee sowie 1 km vom Stadtzentrum Sempach entfernt. Alle 44 Zimmer und Suiten sind nach einer besonderen Vogelart benannt und verfügen über einen eigenen Balkon.

Die modernen Zimmer verfügen zusätzlich über einen Flachbild-Sat-TV, eine Nespresso-Kaffeemaschine, kostenfreies Mineralwasser und ein Badezimmer mit Erlebnisdusche, grosszügigem Waschbecken und Haartrockner.

Als eines der wenigen Minergie Hotels der Schweiz sind wir Spitzenreiter im ökologischen Sinne. Auf klimaschonende Art und Weise wird u.a. die vorhandene Raumluft stündlich durch Frischluft ersetzt. Eigene Sonnenkollektoren für die Warmwasseraufbereitung sowie die Verarbeitung von Naturprodukten in unseren Zimmern unterstützen dabei den Vorsprung.

«BICO of Switzerland» als Premiummarke garantiert mit seinen Luxusmatratzen einen königlichen Schlafkomfort. Dazu erweckt unsere hochwertige Ausstattung Wohlfühlklima von Anfang an.

Gedeckte Parkplätze in der hoteleigenen Tiefgarage mit direktem Zugang zum Hotel sorgen für einen unbeschwernten und mobilen Aufenthalt. Aber auch der direkte Zugang zum gegenüberliegenden Bahnsteig sorgt für Flexibilität und pünktliche Gelassenheit.

IMPRESSIONEN

Hotel Birdlodge



BIRDLODGE

Über uns

Ob Teambuilding Ausflug oder einfach nur Tapetenwechsel – abwechslungsreiche, abenteuerliche und spannende Möglichkeiten bietet die Umgebung rund um den Sempachersee. Abstecher nach Luzern, atemberaubende Ausblicke vom Pilatus oder Rigi bieten unseren Gästen diverse Möglichkeiten!

Sport und Freizeit

Joggingpfade, Spazier- und Wanderwege befinden sich in unmittelbarer Umgebung. Unser eigener Fitnessraum auf der 1. Etage verfügt über ein breites Angebot an modernsten Geräten!

Konferenzen und Bankette

Seminarmöglichkeiten mit modernster Infrastruktur gepaart mit einem dienstleistungsorientierten Gastgeber team garantieren zudem Erfolg. Und, im Birdlodge locken weitere attraktive Erlebnisse: von Konzerten in der Birdie-Bar, Präsentationsmöglichkeiten für Firmenanlässe bis hin zu Fotoshootings im stylischen Hotel. Persönlicher und herzlicher Service, kreative Ideen für Ihren Anlass sowie abwechslungsreiche Rahmenanlässe direkt vor Ort. Unser kompetentes und engagiertes Team übernimmt gemeinsam mit Ihnen die Organisation für Ihren erfolgreichen Anlass.

Wir freuen uns auf Sie!



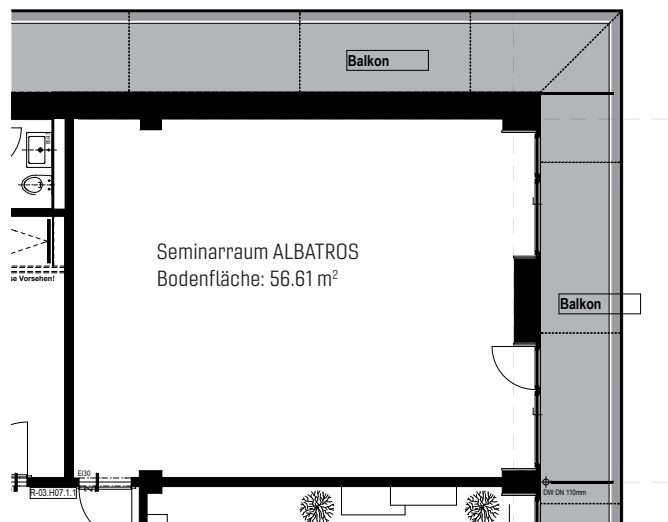
ALBATROS

Seminarraum im 3. Obergeschoss



Technische Einrichtung fix installiert

- Schallisoliert
- Leinwand
- Beamer
- Flipcharts
- Pinnwände
- Magnettafeln
- Hellraumprojektor
- Zentral gesteuerte Komfortlüftung
- Balkon, Ausblick



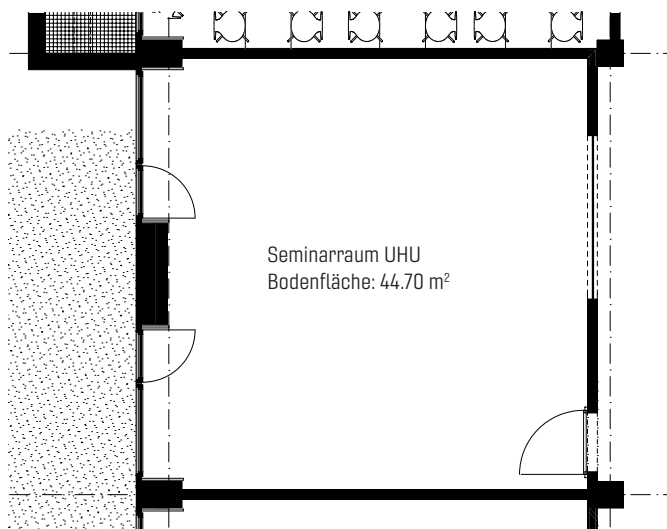
UHU

Seminarraum im Erdgeschoss



Technische Einrichtung fix installiert

- Leinwand
- Beamer
- Flipcharts
- Pinnwände
- Magnettafeln
- Hellraumprojektor
- Zentral gesteuerte Komfortlüftung



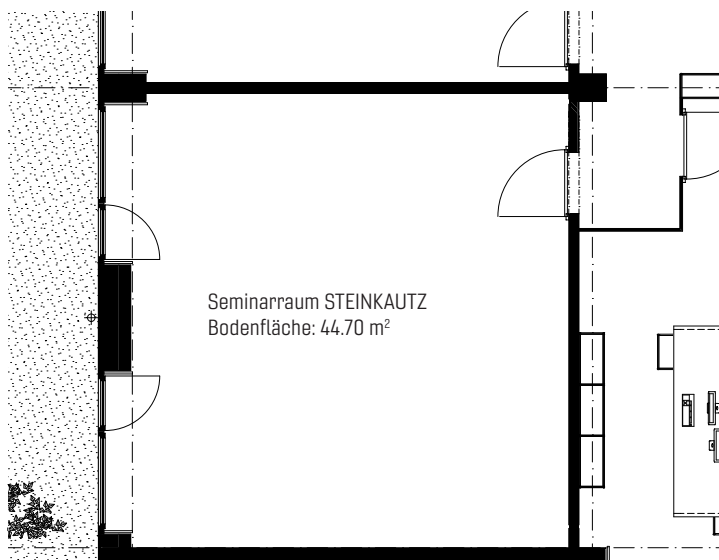
STEINKAUTZ

Seminarraum im Erdgeschoss



Technische Einrichtung fix installiert

- Leinwand
- Beamer
- Flipcharts
- Pinnwände
- Magnettafeln
- Hellraumprojektor
- Zentral gesteuerte Komfortlüftung



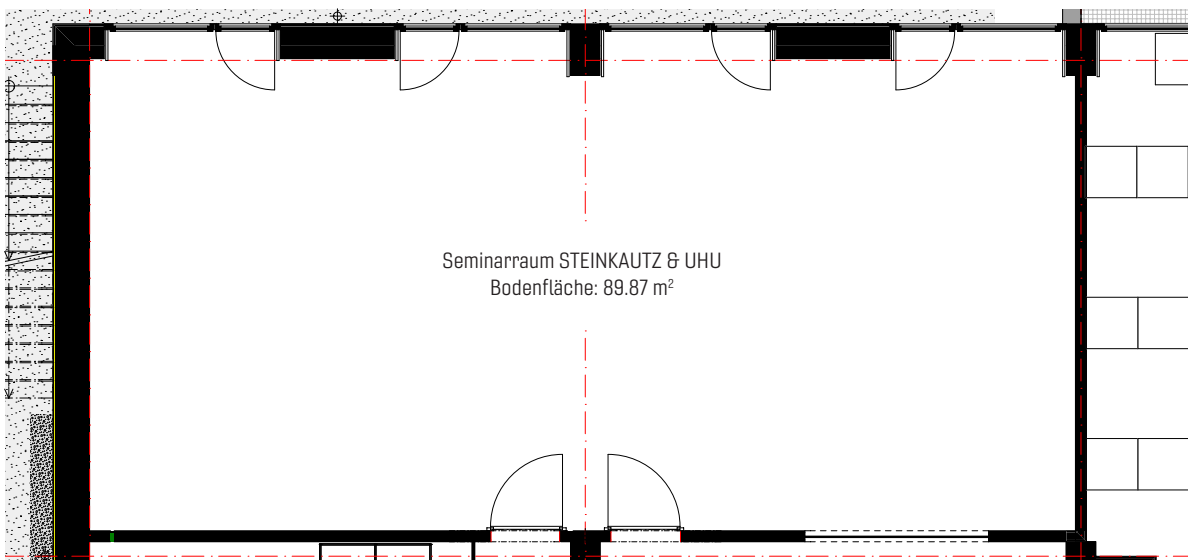
STEINKAUTZ & UHU

Es besteht die Möglichkeit die Räume zu verbinden



Technische Einrichtung fix installiert

- Leinwand
- Beamer
- Flipcharts
- Pinnwände
- Magnettafeln
- Hellraumprojektor
- Zentral gesteuerte Komfortlüftung



AKTIVITÄTEN

in der Umgebung

Vogelwarte Sempach

Die Schweizerische Vogelwarte ist ein beliebtes Ausflugsziel. Hier erfahren Besucherinnen und Besucher Wissenswertes über die einheimische Vogelwelt. Eine Tonbildschau stellt das Institut und die vielseitige Arbeit ihrer Mitarbeiter in zahlreichen Projekten vor. In einer spannenden Ausstellung kann man Vögel und ihre Stimmen kennenlernen.

www.vogelwarte.ch

Städtliführung Sempach

Entdecken Sie die Stadt Sempach, Trägerin des Wakkerpreises 2017. Bestaunen Sie die sorgfältig restaurierten und zum Teil geschützten Gebäude aus verschiedenen Jahrhunderten und erfahren Sie Spannendes aus der Geschichte dieser wunderschönen Kleinstadt. Was ist genau eine Zehntenscheune? Was eine Sust? Wo residierte der Seevogt? Und warum wurde die Kreuzkapelle errichtet? Lassen Sie sich durch Sempach führen und erfahren Sie, was sich hier einst abspielte.

www.sempachersee-tourismus.ch

Stadtführungen Luzern

Sie erfahren Wichtiges, Witziges und Wahres über die Geschichte Luzerns, über Kirchen, Brücken, Erker, Gassen, Türme und natürlich über das Wahrzeichen Luzerns, die Kappelbrücke.

www.luzern.com

Schifffahrten

Auf dem Vierwaldstättersee erwarten Sie unvergessliche Eindrücke und Momente.

www.lakelucerne.ch



Sempachersee



Vogelwarte Sempach

AKTIVITÄTEN

in der Umgebung

Atemberaubendes Gipfelpanorama

Der Pilatus, das markante Wahrzeichen von Luzern, lädt zur unvergesslichen «Goldenen Rundfahrt» ein. Eine einzigartige Rundreise mit dem Schiff, der steilsten Zahnradbahn der Welt sowie Gondel und Luftseilbahn. Unvergesslich bleibt der atemberaubende Blick über die Alpen.

www.pilatus.ch

Kletterpark und Rodelbahn

Das ist mit Sicherheit ein spannendes Erlebnis und fördert die Konzentration mal auf eine ganz andere Art. Oder wie wäre es mit einer Runde «Rodeln»? Auch das ist möglich, direkt neben dem Kletterpark inmitten von Wiesen und Bergen.

www.pilatus.ch

Verkehrshaus und IMAX

Lehrreich und spannend – auf 40'000 m² finden Sie 3000 einzigartige Sammlungsstücke über Verkehr und Kommunikation.

www.verkehrshaus.ch

Tropenhaus Wolhusen

Tauchen Sie ein in die bezaubernde Vielfalt der Tropen. Entdecken Sie vielgestaltige Formen, faszinierende Farben und wohlriechende Düfte tropischer Pflanzen und Früchte. Und dies, dank der sinnvollen Nutzung von industrieller Abwärme.

www.tropenhaus-wolhusen.ch





Eichenstrasse 1 | CH-6203 Sempach Station
T +41 41 369 81 81 | office@birdlodge.ch | birdlodge.ch