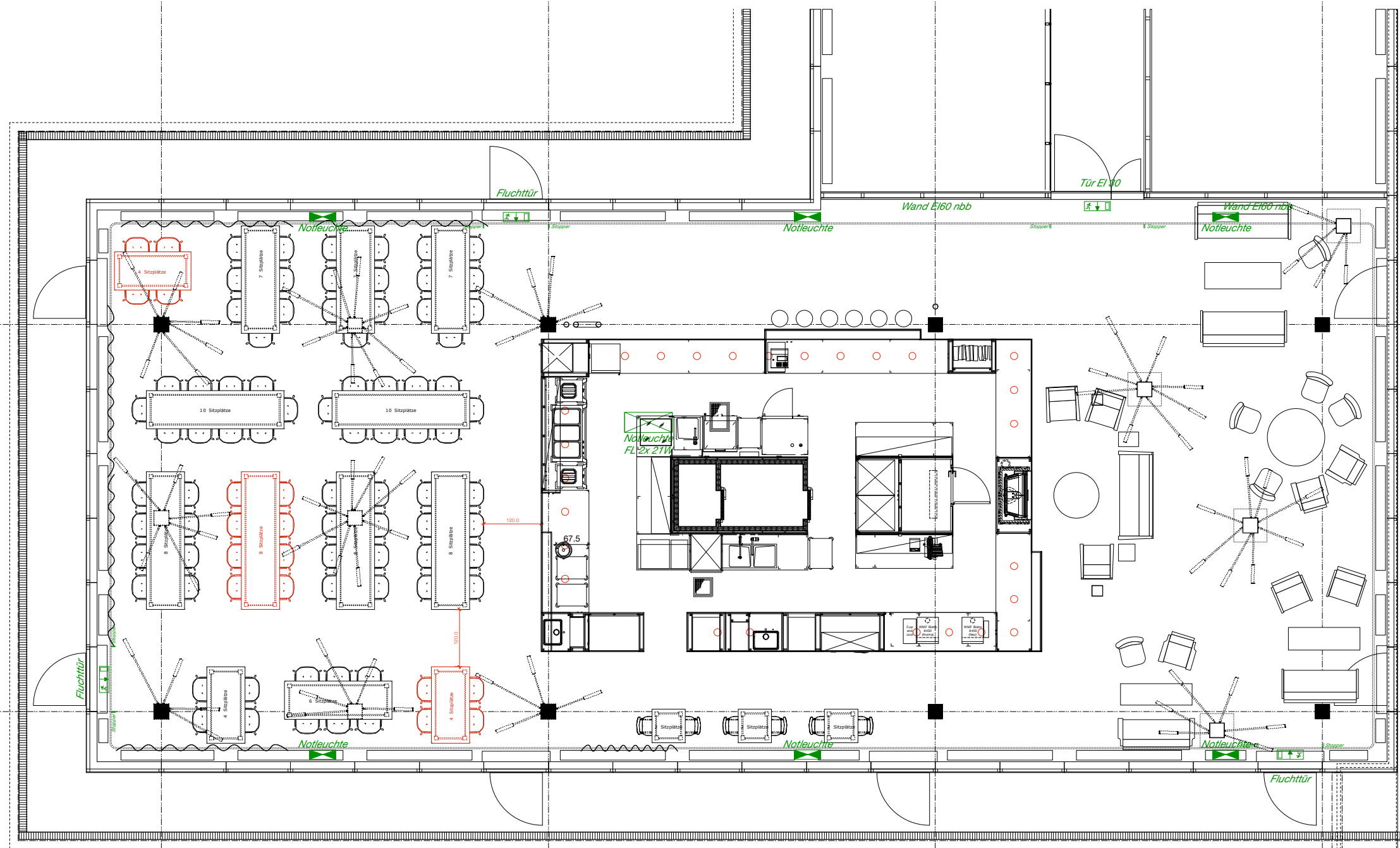


G

H

i



Bemerkungen

Legende

Bauobjekt
 Mieterausbau Nörd Kantine
 Binzmühlestrasse 170, 8050 Zürich

Bauherrschaft
 Nörd Kantine AG
 Binzmühlestrasse 170, 8050 Zürich

089

Planinhalt Nörd Kantine / Sitzplan			
Datum	28.11.11	Bearbeiter	gc
Grösse	DIN A3	Masstab	1:100
Plan-Nr.	089_111128_Sitzplan		Revision

Verfasser
 spillmann echsle
 architekten eth sia

search architekten gmbh
 jupiterstrasse 26 8032 zürich

t +41 044 272 27 27
 f +41 044 272 27 37
 mail@spillmannechsle.ch