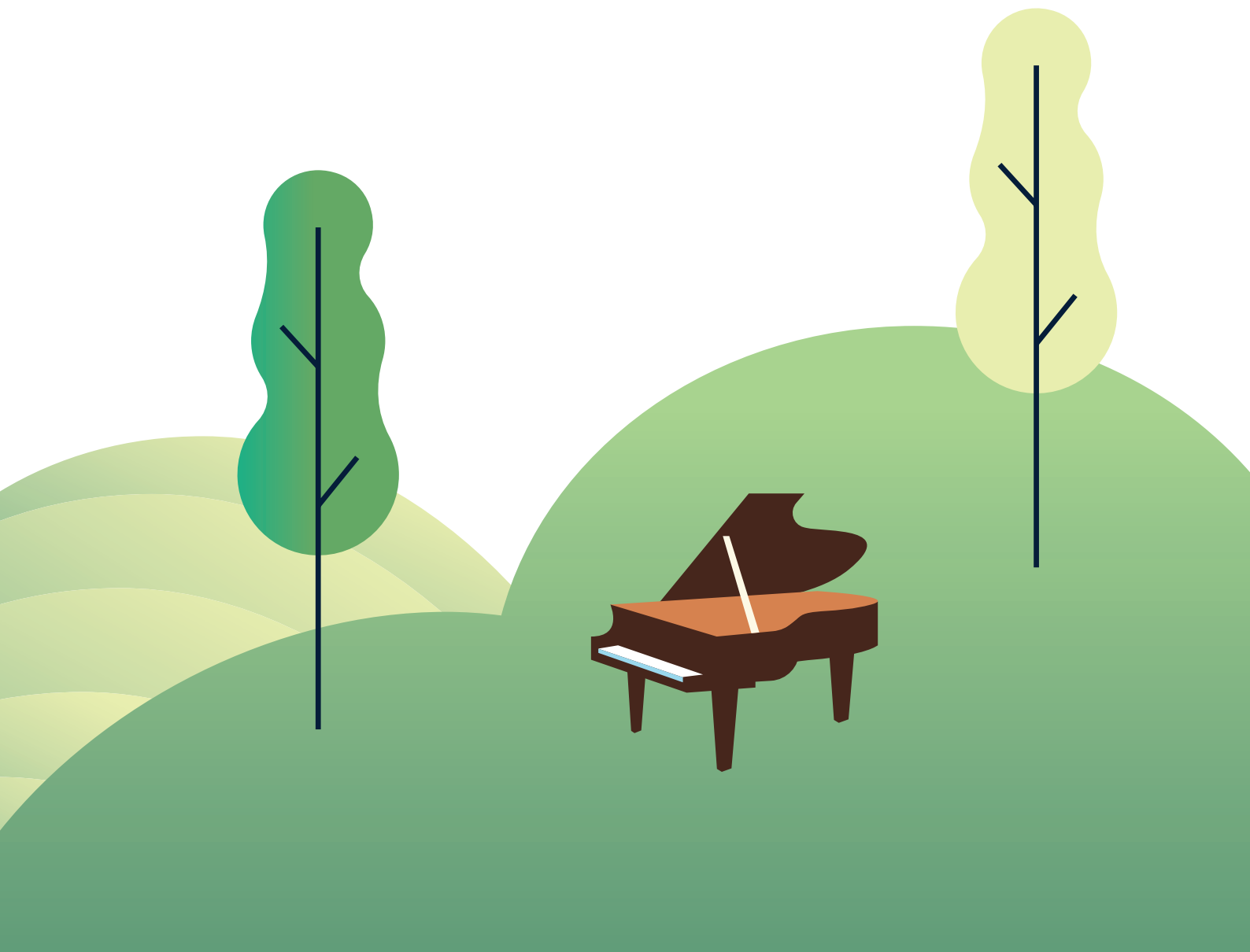


Chrischona^{Berg}
Basel. Natur. Nah.

**Feiern.
Workshops.
Konzerte.**





Einladen auf den Chrischona Berg

Unterhaltsame Geburtstagsfeiern, Privatkonzerte in Wohnzimmeratmosphäre oder spannende Kreativworkshops – der Chrischona Berg bietet als einzigartige Eventlocation, mit Ausblick auf die Alpen, vielfältig nutzbare Räumlichkeiten für verschiedenste Bedürfnisse.

Zudem ist der Chrischona Berg gut erreichbar, bietet ausreichend Parkmöglichkeiten und liegt ca. acht Kilometer entfernt von der Stadt Basel.



Alles aus einer Hand

So individuell die Bedürfnisse einer Veranstaltung sind, so genau verstehen wir es, ein passendes Rundum-Paket zu schnüren. Gerne gehen wir die Extrameile bei der Gestaltung und Durchführung Ihres Events. Der Kern jeden Anlasses soll bei uns den passenden Rahmen finden.

Catering & Rahmen

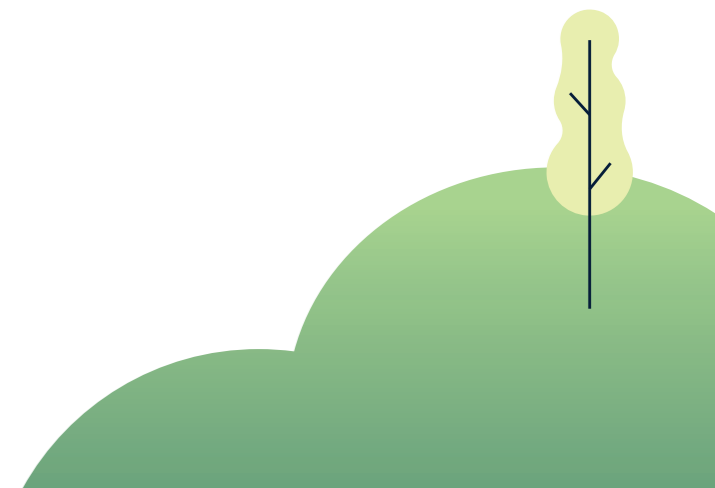
Von Kaffee und Kuchen über Apéro riche bis hin zum Flying Dinner oder festlichen Abendessen. Unser Exklusiv-Caterer stellt für Ihr Event ein individuelles Menü zusammen und bereitet es frisch vor Ort für Sie zu.

Auch für ein passendes Rahmenprogramm ist gesorgt. Gemeinsames Kochen, sportliche Aktivitäten, oder eine Fernsehturmbesichtigung – wir machen es gemeinsam möglich.



Übernachten

Für mehrtägige Events gibt es auch die Möglichkeit, Hotelzimmer direkt auf dem Berg zu buchen. Wachen Sie auf mit erfrischendem Blick in die Natur – und mit etwas Glück auf die Alpen.



Konferenzzentrum

Das Konferenzzentrum bietet Raum für Konzerte, Seminare, Ausstellungen, Workshops oder Messen. Der Konferenzsaal und mehrere multifunktionale Räume für Anlässe von 10 bis 1500 Personen ermöglichen Events in allen Variationen – auch hybrid – dank professioneller AV-Technik und Übersetzungsanlage.



- Räume:** Konferenzsaal bis 1500 Personen, 12 Seminarräume bis 173 m²
- Ausstattung:** Bühne, Flügel, Bestuhlung, Stehtische, Tische, Flipcharts, u.v.m.
- Technik:** professionelle Audioanlage, Monitoring, Beleuchtung, Beamer und Leinwände, Aufnahme von Ton und Bild möglich, Übersetzungsanlage, Technik Support, u.v.m.
- Besonders:** modulare Räumlichkeiten mit verschiebbaren Wandelementen, Vorführraum, Green-Screen-Studio, Übersetzerkabinen, Eltern-Kind-Raum
- Perfekt für:** Konzerte Workshops Ausstellungen Präsentationen

Turnhalle

Darüber hinaus gibt die hauseigene Turnhalle mit modularer Ausstattung Freiraum für kreative Nutzungsmöglichkeiten, zum Beispiel in Form von Workshops oder Teamsport.



- Raum:** 240 m² bis 500 Personen sitzend
- Ausstattung:** Geräteraum, Bestuhlung, Tische
- Technik:** individuell buchbar
- Besonders:** multifunktional, modulare Wände
- Perfekt für:** Sport Workshops Mahlzeiten



Eben-Ezer-Halle

Die historische Eben-Ezer-Halle ist mit ihrem besonderen Charme die ideale Location für Abendveranstaltungen, Konzerte, Ausstellungen und Feiern. Die integrierte Bühne und Technik bieten Spielraum für kreativ gestaltete Programme, inklusive musikalischer Beiträge. Der Vorplatz lässt bei schönem Wetter Raum für einen Apéro mit anschließendem Dinner in der Holzhalle.

- Raum:** 200 m² bis 300 Personen
- Ausstattung:** Bühne, Bestuhlung, Stehtische, Tische
- Technik:** mobile Audioanlage mit Mikrofon mietbar, professionelle Audioanlage (Nutzung durch Person mit Fachkenntnissen), Grundbeleuchtung (zusätzliche Scheinwerfer mietbar), Leinwand und Projektor mietbar
- Besonders:** denkmalgeschützte Holzhalle von 1890, saisonal nutzbar (nicht beheizbar)
- Perfekt für:** Workshops Konzerte Abendveranstaltungen Apéro

Green-Screen

Im Green-Screen-Studio des Konferenzentrums können professionelle Videoaufnahmen mit mehreren Personen gemacht werden.



- Raum:** für mehrere Personen geeignet
- Ausstattung:** Green-Screen, Kamera, Beleuchtung
- Technik:** individuell buchbar, eigenes Equipment kann angeschlossen werden
- Besonders:** multifunktionale Nutzung
- Perfekt für:** Videoaufnahmen

FOODNOTE Coffeehouse

Das FOODNOTE Coffeehouse lädt mit seiner entspannten Atmosphäre zum Verweilen ein, z. B. in Form einer Feier oder eines kleinen Konzerts. Aus der professionellen Barista-Maschine schmecken die Kaffeekreationen besonders gut.



- Raum:** 200 m² bis 80 Personen
- Ausstattung:** Bestuhlung, Tische, Lounge Bereich, Theke
- Technik:** individuell buchbar
- Besonders:** Barista-Kaffeemaschine, gemütliches Ambiente
- Perfekt für:** Kaffee Workshop Konzert Vortrag Brunch

Outdoor

Auch aussen bietet der Chrischona Berg einige Flächen, die sich für Events eignen. Grosszügige Rasenflächen können für grosse Events im Festivalstil mit Foodtrucks und Sitzmöglichkeiten genutzt werden. Der «Dorfplatz» kann mit seiner zentralen Lage als Ausstellungsfläche dienen und es können Marktstände sowie eine Festgarnitur aufgebaut werden.



- Flächen:** Pavillion, Rasenflächen, Sportplatz, Dorfplatz
- Ausstattung:** Festgarnitur, Zelte, Kühlschränke, WC-Wagen, Stromleitungen, u.v.m.
- Technik:** individuell buchbar
- Besonders:** Ausblick, Atmosphäre, Ruhe
- Perfekt für:** Feste Konzerte Festivals



Restaurant Waldrain

Das Restaurant Waldrain zaubert leckere Klassiker und kulinarische Eigenkreationen in eleganter Atmosphäre. Als abwechslungsreiches Abendprogramm bietet das Team ebenfalls gemeinsames Kochen von ausgefeilten Menüs unter fachmännischer und charmanter Anleitung.

- Bereiche:** Bestuhlung für 90 Personen innen, 80 Personen auf der Terrasse und 120 im Garten unter den Linden
- Ausstattung:** Restaurant Bestuhlung, edles Ambiente
- Technik:** individuell buchbar
- Besonders:** regionale Produkte, individuelle Menüs
- Perfekt für:** Feier Dinner

Breakfast Hotel

Das Breakfast Hotel auf dem Chrischona Berg bietet 170 Betten in zwei Komfortklassen.

Über 300 Personen können auf dem Gelände in Einzel- bis Mehrbettzimmern und Massenlagern beherbergt werden.

Ein reichhaltiges Frühstücksbuffet sorgt für den richtigen Start in den neuen Tag.



Wir freuen uns auf Ihre Anfrage

Telefon +41 61 646 42 70

welcome@chrischona-berg.ch

Chrischona Campus AG

Chrischonarain 200

4126 Bettingen/Schweiz

Auch für private Anlässe wie Geburtstage,
Jubiläumsfeiern und mehr ist der Chrischona Berg
mit seinen vielfältig nutzbaren Räumlichkeiten
und Angeboten die ideale Location.

 @chrischonaberg

 Chrischona Berg

 chrischonaberg.ch

chrischona-berg.ch

